



112學年度第一學期學校日

六年級社會領域 教學計畫

授課教師：郭雅利(601、602)

饒僖真(603)

徐慧鈴(604、605)

Welcome, everyone!



社會領域學什麼



**Are you excited for a year of
fun learning?**



認識



探索



感受

六上社會領域聚焦--臺灣的多元社會生活

- 物產與資源
- 經濟活動(消費、理財)
- 法律常識
- 產業變遷
- 關懷行動

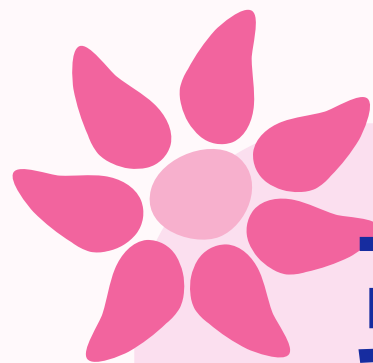


定期評量範圍


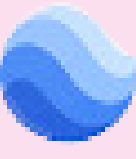



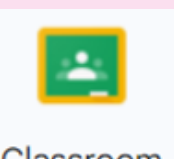


- **第一次定期評量**：第一~三單元
- **第二次定期評量**：第四~六單元

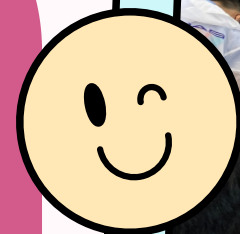
評分規準

- **課堂表現：30%**
(備妥學用、學習紀律、實作參與)
- **作業：40%**
(習作、學習任務[!]、筆記)
- **測驗：30%**
(小考、定期評量)



數位學習應用

- 資料查詢：自主驗證、延伸探索   
- 成果展現：數位學單、主題報告   
- 課堂互動：即時評量、觀摩發表  



課堂中，數位裝置是工具，不是玩具



學習小叮嚀

- 學習是自己的事--學習負責
- 學習，需要學習--盡力參與
- 享受不輕鬆的學習--超越自己

課習仔細讀



筆記認真做

線上學習不可少



Classroom



學習任務
準時交



學習卡關？

來吧！親師有約

郭雅利 老師(週五 9:35-10:15)

02-29323875#552

饒僖真 老師(週四13:20-14:00)

02-29323875#534

徐慧鈴 老師(週四14:10-14:50)

02-29323875#524

**有晤談需求，歡迎事先聯繫預約，
我們樂意提供協助！**

Thank You !