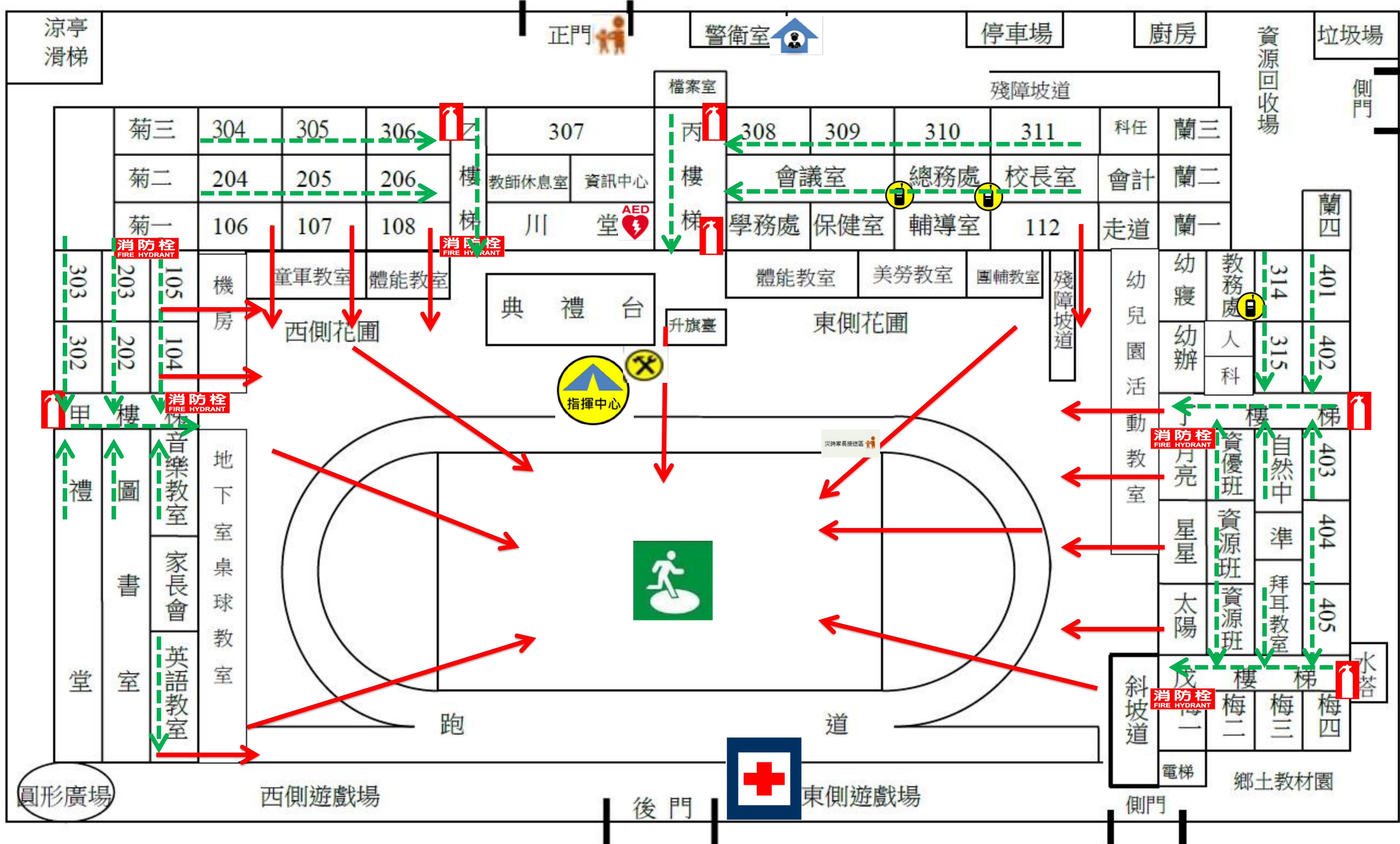


臺北市文山區志清國小一校園防災地圖(地震災害)

經度:東經121度32分20.1秒
緯度:北緯 24度59分56.1秒

110.09學務處製



防救災資訊

災害通報單位

教育部校安中心
02-33437855
02-33437856
文山區災害
應變中心
02-66290119
臺北市政府教育局
02-27208889

警消醫療單位

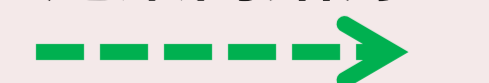
文山二分局景美派出所
02-29313459
消防文山中队景美分隊
02-29311405
萬芳醫院
02-29307930

學校災害潛勢資訊

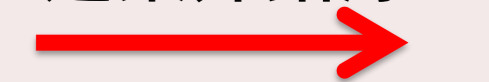
地震潛勢: 低
淹水潛勢: 中
坡地潛勢: 低
(依全國各級學校災害
潛勢資訊管理系統)

標示

建築內路線



建築外路線



圖例

室外避難處所		指揮中心		急救站		滅火器		消防栓	
通訊設備 放置點		AED		災時家長接送區		警衛室		物資儲備點	
救援器材放置點									

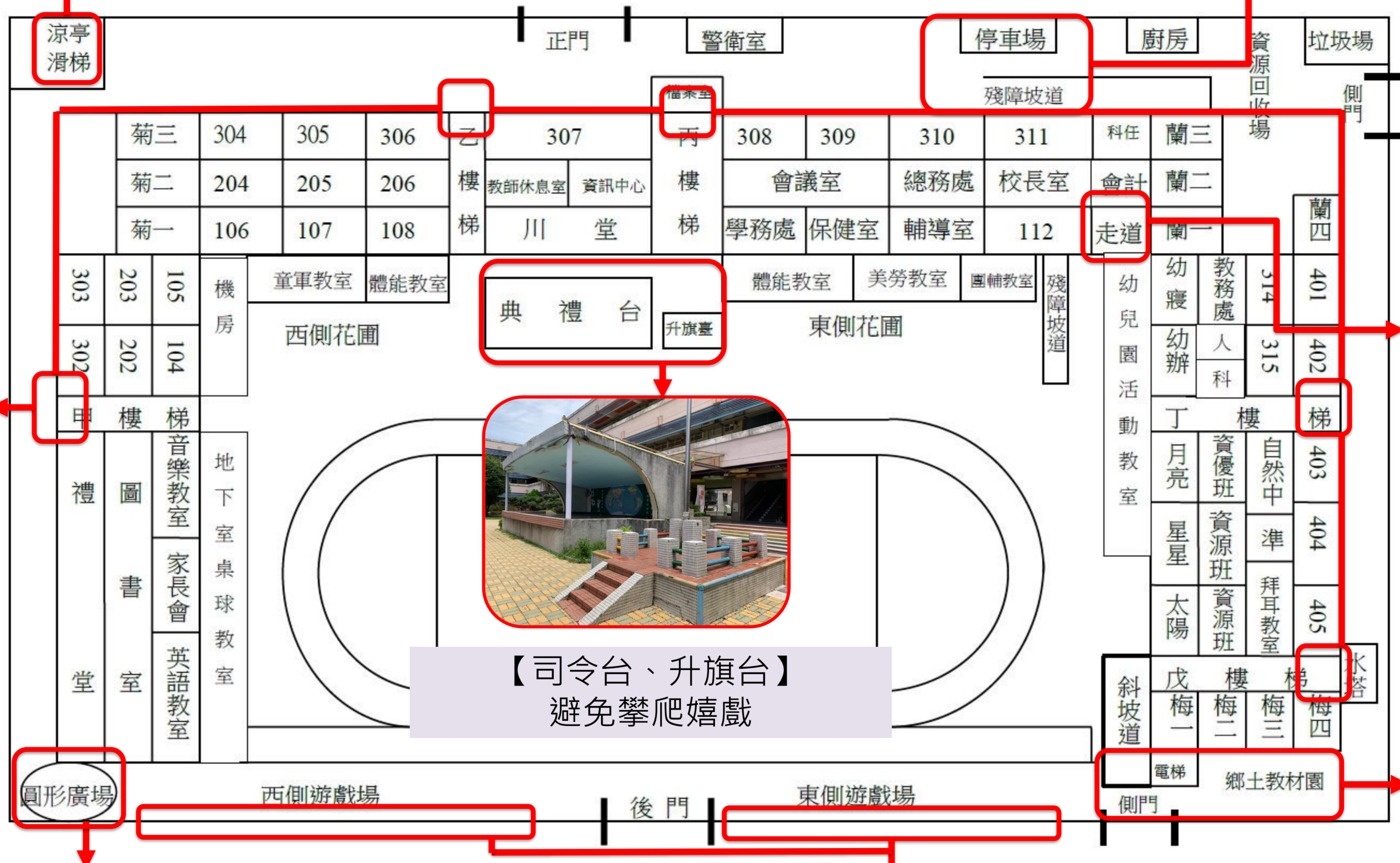
志清國小 校園安全地圖



【涼亭滑梯】
離圍牆較近
避免單獨停留



【機車棚、無障礙坡道】
請勿在此遊玩



甲樓梯樓頂



乙樓梯樓頂



丙樓梯樓頂



丁樓梯樓頂

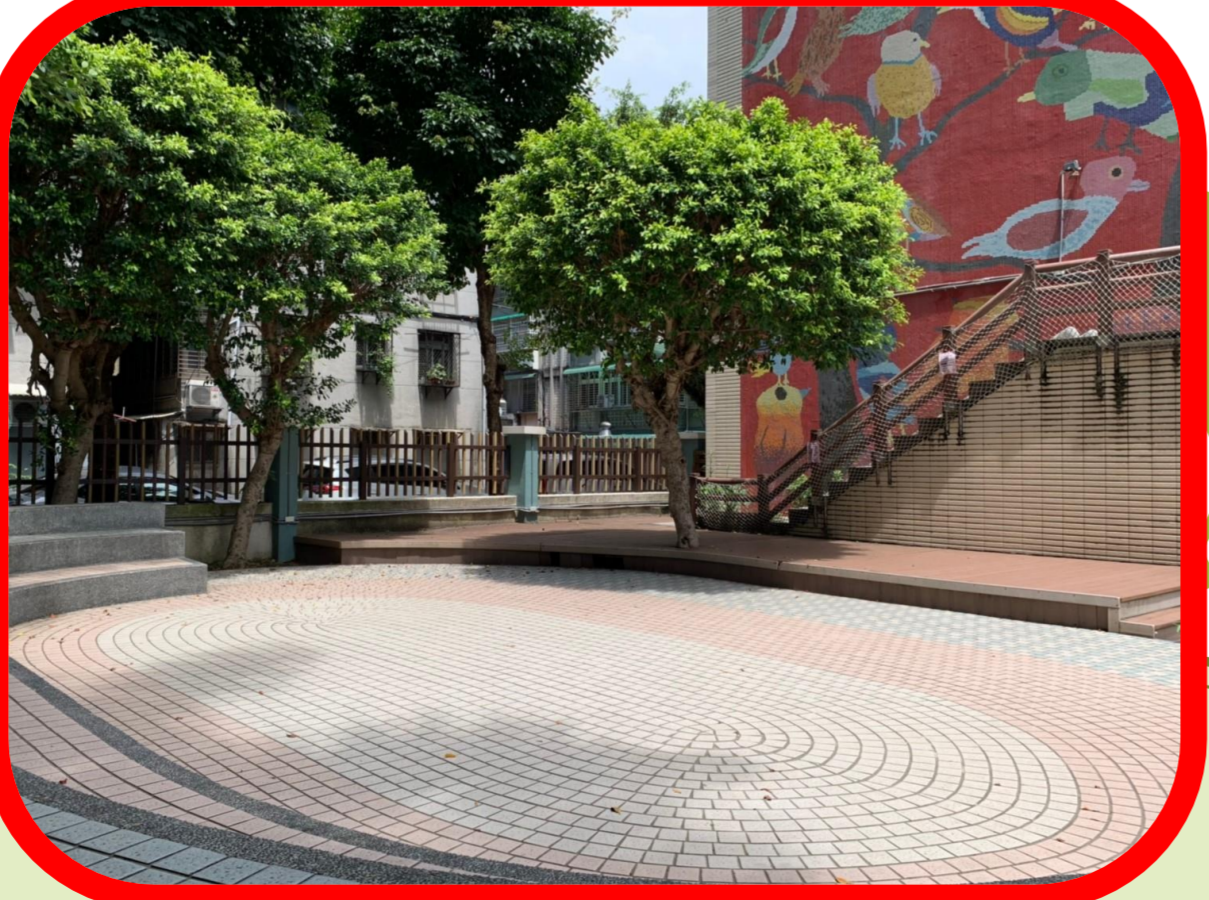


戊樓梯樓頂

【各樓層屋頂】
請勿在此遊玩



【司令台、升旗台】
避免攀爬嬉戲



【圓形廣場】
校園角落避免單獨停留



【大王椰子樹】
枝葉掉落危險



【廚房、走道】
餐車出入危險



【後側門、教材園】
車輛出入危險