

中華民國 109 年度 4-0501544

臺北市總預算案

臺北市政府教育局主管

臺北市地方教育發展基金

臺北市文山區志清國民小學附屬單位預算之分預算

(特別收入基金)

臺北市文山區志清國民小學編

# 臺北市地方教育發展基金－臺北市文山區志清國民小學

## 目次

中華民國109年度

一、財務摘要 .....	第 1 頁
二、業務計畫及預算概要 .....	第 3 -10 頁
三、預算主要表	
(一) 基金來源、用途及餘絀預計表 .....	第 11 頁
(二) 現金流量預計表 .....	第 12 頁
四、預算明細表	
(一) 基金來源－服務收入明細表 .....	第 13 頁
(二) 基金來源－財產處分收入明細表 .....	第 14 頁
(三) 基金來源－其他財產收入明細表 .....	第 15 頁
(四) 基金來源－公庫撥款收入明細表 .....	第 16 頁
(五) 基金來源－學雜費收入明細表 .....	第 17 頁
(六) 基金來源－受贈收入明細表 .....	第 18 頁
(七) 基金來源－雜項收入明細表 .....	第 19 頁
(八) 基金用途－國民教育計畫明細表 .....	第 20 -26 頁
(九) 基金用途－學前教育計畫明細表 .....	第 27 -29 頁
(十) 基金用途－一般行政管理計畫明細表 .....	第 30 -32 頁
(十一) 基金用途－建築及設備計畫明細表 .....	第 33 -35 頁
五、預算參考表	
(一) 預計平衡表 .....	第 37 頁
(二) 各項費用彙計表 .....	第 38 -43 頁
(三) 員工人數彙計表 .....	第 44 頁
(四) 用人費用彙計表 .....	第 46 -49 頁
(五) 單位（或計畫）成本分析表 .....	第 50 頁

# 臺北市地方教育發展基金－臺北市文山區志清國民小學

## 目 次

中華民國109年度

(六) 5年來主要業務計畫分析表 ..... 第 51 頁

(七) 資本資產明細表 ..... 第 52 頁

# 臺北市地方教育發展基金－臺北市文山區志清國民小學

## 財務摘要

中華民國109年度

單位：新臺幣千元

項 目	本 年 度	上 年 度	比較增減數	%
經營成績：				
基金來源	127,309	121,667	5,642	4.64
基金用途	128,596	123,656	4,940	3.99
賸餘(短絀)	-1,287	-1,989	702	--
餘絀情形：				
基金餘額	3,943	5,230	-1,287	-24.61
現金流量(註)：				
現金及約當現金之淨增 (減)	-1,287	-1,989	702	--

附註：現金流量係採現金及約當現金基礎，包括現金及自投資日起3個月內到期或清償之債權證券。

本 頁 空 白

# 業務計畫及預算概要

# 臺北市地方教育發展基金-臺北市文山區志清國民小學 業務計畫及預算概要

中華民國 109 年度

## 壹、基金概況

### 一、設立宗旨及願景：

- (一) 本校遵照憲法第 158 條及 160 條規定，教育文化應發展國民之民族精神、自治精神，國民道德與健全體格、科學及生活智能，以培養學童七大學習領域及十大基本能力。
- (二) 本校自 91 年度起依教育經費編列與管理法第 13 條規定設置「臺北市地方教育發展基金」，以促進教育健全發展，提昇教育經費運用績效。
- (三) 本校以學生為本位，透過因材施教的歷程，多元智慧的內涵，精緻統整的策略，追求健康、關懷、合作、卓越的願景，以達成全人發展的教育理想。

### 二、施政重點：

- (一) 開啟多元智慧：尊重每個學生獨特的個性，以多元智慧的觀點協助他找到生命的亮點，肯定天生我才必有用，能知於學，樂於學。
- (二) 培養生活能力：因應新世紀知識社會的到來，培養學生帶得走的能力，諸如人際溝通能力、資訊能力、終身學習能力、生涯規畫能力、問題解決能力等。
- (三) 蘊育人文情懷：在溫馨開放的校園文化中，孕育人文情懷，學會尊重、包容；建構生命的價值、完成人性的開展。
- (四) 營造溫馨文化：
  1. 以參與式管理、落實行政、教師會、家長會三者的良性互動。
  2. 以學生第一，教學優先的觀念提昇行政服務效率。
- (五) 發展適性教學：
  1. 採多元化、活潑化的教學及評量。
  2. 運用校內、外資源，加強多元學習能力。
  3. 關懷相對弱勢學生之教學及輔導。
  4. 發展資訊教育，充實學生電腦運用之知能，並提昇教師運用電腦教學之能力。
- (六) 推動多元展能：
  1. 辦理各項活動、競賽及展演。
  2. 推動校內外學習服務。
  3. 發展績優社團及校隊，如武術隊、舞獅隊、籃球隊、田徑隊、合唱團、幼童軍團等。
  4. 加強新興領域教育的辦理，並融入各科教學以收成效。

### 三、組織概況：

本校設置校長 1 人，綜理全校校務，下設教務處、學生事務處、總務處、

# 臺北市地方教育發展基金-臺北市文山區志清國民小學 業務計畫及預算概要

中華民國 109 年度

輔導室、會計室、人事室及幼兒園等單位。  
內部分層業務如下：

(一) 教務處：秉承校長之命，辦理全校教務事項。

- 1.教學組：掌理課程編排、課業考查、學藝競賽、教學研究、教師進修、差假教師調代課及缺補課之查核等事項。
- 2.註冊組：掌理註冊、編班、轉學、學籍保管、各項獎助學金補助及成績考查等有關學籍等事項。
- 3.設備組：掌理教科書編選、教學用具之管理、保管及出版學校刊物等事項。
- 4.資訊組：掌理電腦設備及區域網路之管理、保管等事項。

(二) 學生事務處：秉承校長之命，辦理全校學生事務事項。

- 1.訓育組：掌理訓育計畫之擬定及辦理各類訓育活動等事項。
- 2.體育組：掌理學生體育活動、體格鍛鍊等事項。
- 3.生教組：掌理學生日常生活常規，辦理交通導護等事項。
- 4.衛生組：掌理健康檢查、個人及環境衛生檢查、保健等事項。

(三) 總務處：秉承校長之命，辦理全校總務事項。

- 1.事務組：掌理校舍、校具、財產、物品採購保管、工程發包、監工及驗收等事項。
- 2.出納組：掌理現金、零用金、票據、契約之保管等收支事項，辦理員工薪津發放及各項扣繳單據證明等事項。
- 3.文書組：掌理公文收發登錄、撰擬繕校、典守學校印信、檔案保管、整理各項會議紀錄及校史等事項。

(四) 輔導室：秉承校長之命，辦理全校學生學習輔導、生活輔導、生涯輔導等事項。

- 1.輔導組：掌理學生個案建立、學習輔導、生活輔導、生涯輔導及兩性教育、親職教育等事項。
- 2.資料組：掌理輔導資料搜集建檔、組訓愛心家長、實施測驗、社區人力整合、出版親職刊物等事項。
- 3.特教組：掌理特教學生特殊需求之安排、親師輔導諮詢、特教班甄選鑑別、實施各項診斷測驗、特教兒童追蹤輔導等事項。

(五) 會計室：秉承上級主計機關之監督與指導，並受校長之指揮，依法辦理歲計、會計、統計等事項。



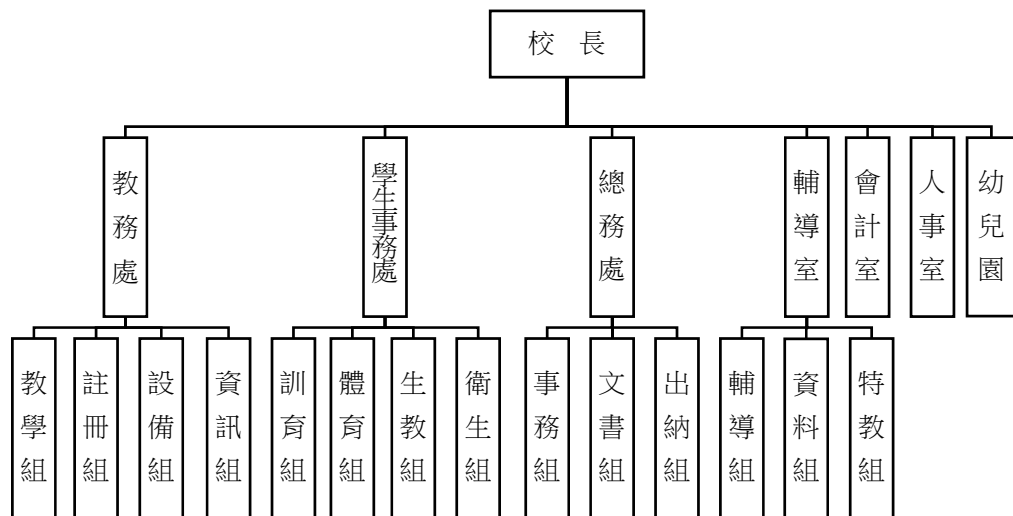
# 臺北市地方教育發展基金-臺北市文山區志清國民小學

## 業務計畫及預算概要

中華民國 109 年度

(六) 人事室：秉承上級人事機關之監督與指導，並受校長之指揮，依法辦理人事管理查核等事項。

(七) 幼兒園：秉承校長之命、綜理園務、規劃幼兒教學、保育、環境與各項措施。



#### 四、基金歸類及屬性：

本校地方教育發展基金依據教育經費編列與管理法第 13 條規定設置，本基金為預算法第 4 條第 1 項第 2 款第 5 目所定之特別收入基金，以本府教育局為管理機關。

臺北市地方教育發展基金-臺北市文山區志清國民小學  
業務計畫及預算概要

中華民國 109 年度

貳、業務計畫

本年度業務計畫重點與預算配合情形及預期績效，詳列如下：

單位：新臺幣千元

業務計畫名稱	計畫重點內容	預算數	預 期 績 效
國民教育計畫	辦理各項教學、學生事務及輔導等業務。	96,842	1. 新購電腦、機具、圖書等各科教學教具，充實各科教材及用具。 2. 革新教學方法，提高教學效能。 3. 辦理教師甄選、開放學校場地及指定活動等項目。
學前教育計畫	辦理各項幼兒教學、幼兒活動等業務。	8,247	1. 新購教學設備，充實各科教材及用具。 2. 革新教學方法，提高教學效能。 3. 辦理幼兒各項活動。
一般行政管理計畫	綜理學校總務、人事、會計、等業務。	14,157	配合校務推動行政處室支援工作，進而增進校務運作。
建築及設備計畫	購置教學所需教學設備等及改善教學環境。	9,350	辦理各項教學課程需要購置教學設備，另辦理校園學習空間整修工程、行政辦公室整修工程，改善教學環境，增進教學效能，並提高行政效率。

臺北市地方教育發展基金-臺北市文山區志清國民小學  
業務計畫及預算概要

中華民國 109 年度

參、預算概要

一、基金來源及用途之預計：

(一) 本年度基金來源：

服務收入 9 千元，財產處分收入 1 萬 4 千元，其他財產收入 4 千元，公庫撥款收入 1 億 2,492 萬 4 千元，學雜費收入 175 萬 1 千元，受贈收入 7 千元，雜項收入 60 萬元，本年度基金來源 1 億 2,730 萬 9 千元，較上年度預算數 1 億 2,166 萬 7 千元，增加 564 萬 2 千元，約 4.64%，主要係公庫撥款收入增編所致。

(二) 本年度基金用途：

國民教育計畫 9,684 萬 2 千元，學前教育計畫 824 萬 7 千元，一般行政管理計畫 1,415 萬 7 千元，建築及設備計畫 935 萬元，本年度基金用途 1 億 2,859 萬 6 千元，較上年度預算數 1 億 2,365 萬 6 千元，增加 494 萬元，約 3.99%，主要係增編修建工程所致。

二、基金餘絀之預計：

本年度基金來源及用途相抵後，差短 128 萬 7 千元，較上年度預算數差短 198 萬 9 千元，減少 70 萬 2 千元，將移用以前年度基金餘額 128 萬 7 千元。

三、現金流量之預計：

本年度業務活動淨現金流出 128 萬 7 千元。

四、補辦預算事項：詳補辦預算明細表

購建固定資產 71 萬 1 千元

108 年度為實施志清 E 列車校本課程，確實需要辦理新購，且具急迫及必要性，由其他準備金項下支應 71 萬 1 千元。

# 臺北市地方教育發展基金-臺北市文山區志清國民小學 業務計畫及預算概要

中華民國 109 年度

肆、年度關鍵績效指標：

關鍵策略目標	關鍵績效指標	衡量標準	年度目標值
增進教師特教專業知能	特教教師每年參加特殊教育知能研習至少達 18 小時以上人數比率	通過研習之特教教師人數／中小學特教教師及 1 學期以上特教代理教師總人數 (單位：%)	100%

伍、前年度及上年度已過期間實施狀況及成果概述：

一、前 (107) 年度決算結果及績效達成情形：

(一) 前年度決算結果：

- 1.基金來源：決算數 1 億 2,186 萬 8 千元，較預算數 1 億 1,889 萬 1 千元，計增加 297 萬 7 千元，約 2.50%，主要係因教育局補助收入增加所致。
- 2.基金用途：決算數 1 億 2,311 萬 1 千元，較預算數 1 億 2,105 萬 6 千元，計增加 205 萬 5 千元，約 1.70%，主要係因人事費增加及執行教育局補助教材園雨水回收系統工程等經費所致。

(二) 前年度績效達成情形分析：

年度績效目標	衡量指標	年度目標值	績效衡量暨達成情形分析
發展適性特教	身心障礙及資賦優異學生安置率	100%	身心障礙及資賦優異安置學生數 23 人/身心障礙及資賦優異學生經鑑定為身心障礙及資賦優異確認生 23 人，達原訂目標值之 100%

# 臺北市地方教育發展基金-臺北市文山區志清國民小學 業務計畫及預算概要

中華民國 109 年度

二、上（108）年度已過期間預算執行情形及績效達成情形：

（一）上年度預算截至 108 年 6 月 30 日止執行情形：

- 1.基金來源：實際執行數 6,993 萬 5 千元，較預算數分配 6,898 萬 3 千元，計增加 95 萬 2 千元，約 1.38%，主要係因教育部補助收入增加所致。
- 2.基金用途：實際執行數 6,837 萬 9 千元，較預算分配數 7,097 萬 2 千元，計減少 259 萬 3 千元，約 3.65%，主要係因用人費用覈實支出所致。

（二）上（108）年度績效達成情形分析：

年度績效目標	衡量指標	年度目標值	績效衡量暨達成情形分析
發展適性特教	身心障礙及資賦優異學生安置率	100%	截至 108 年 6 月止 (107 學年度第 2 學期)身心障礙及資賦優異安置學生數 21 人/身心障礙及資賦優異學生經鑑定為身心障礙及資賦優異確認生 21 人，達原訂目標值之 100%

# 臺北市地方教育發展基金－臺北市文山區志清國民小學

## 補辦預算明細表

中華民國109年度

單位：新臺幣元

項 目	金額	辦理年度	說 明
合計	711,000		
購建固定資產	711,000		
購置機械及設備	711,000	108	
平板充電推車	128,000		為實施志清E列車校本課程，確實需要辦理新購，且具急迫及必要性，所需經費擬由本校其他準備金支應。
無線網路基地台	22,000		為實施志清E列車校本課程，確實需要辦理新購，且具急迫及必要性，所需經費擬由本校其他準備金支應。
平板電腦	561,000		為實施志清E列車校本課程，確實需要辦理新購，且具急迫及必要性，所需經費擬由本校其他準備金支應。

備註：各管理機關(構)依預算法第 8 8 條規定補辦預算，應確係不及編入年度預算，且因經營環境發生重大變遷或正常業務(含執行中央補助款項目)之確實需要，並經主管機關核轉本府核准先行辦理者；不具急迫性之事項，仍應儘可能納入預算辦理。

# 預算主要表

# 臺北市地方教育發展基金－臺北市文山區志清國民小學

## 基金來源、用途及餘絀預計表

中華民國109年度

單位：新臺幣千元

前年度決算數	項 目	本年度預算數	上年度預算數	比較增減（－）
121,868	基金來源	127,309	121,667	5,642
8	勞務收入	9	15	-6
8	服務收入	9	15	-6
107	財產收入	18	44	-26
93	財產處分收入	14	14	
13	其他財產收入	4	30	-26
119,306	政府撥入收入	124,924	119,248	5,676
119,270	公庫撥款收入	124,924	119,248	5,676
36	政府其他撥入收入			
1,765	教學收入	1,751	1,751	
1,765	學雜費收入	1,751	1,751	
683	其他收入	607	609	-2
7	受贈收入	7	9	-2
676	雜項收入	600	600	
123,111	基金用途	128,596	123,656	4,940
94,664	國民教育計畫	96,842	95,631	1,211
8,158	學前教育計畫	8,247	8,770	-523
15,218	一般行政管理計畫	14,157	14,708	-551
5,072	建築及設備計畫	9,350	4,547	4,803
-1,243	本期賸餘(短絀)	-1,287	-1,989	702
8,462	期初基金餘額	5,230	6,298	-1,068
7,219	期末基金餘額	3,943	4,309	-366

註：前年度決算數細數之和與總數或略有出入，係四捨五入關係，以下各表同。



# 臺北市地方教育發展基金－臺北市文山區志清國民小學

## 現金流量預計表

中華民國109年度

單位：新臺幣千元

項 目	本 預	年 算	度 數	說 明
業務活動之現金流量				
本期賸餘(短絀)			-1,287	
業務活動之淨現金流入(流出)			-1,287	
其他活動之現金流量				
其他活動之淨現金流入(流出)				
現金及約當現金之淨增(淨減)			-1,287	
期初現金及約當現金			6,588	
期末現金及約當現金			5,301	

註：本表係採現金及約當現金基礎，包括現金及自投資日起3個月內到期或清償之債權證券。

# 預算明細表

臺北市地方教育發展基金－臺北市文山區志清國民小學

基金來源－服務收入明細表

中華民國109年度

單位：新臺幣元

科目	單位	本年度預算數			說明
		數量 業務量	利(費)率	金額	
合計				9,000	
服務收入	人	30	300	9,000	較上年度預算數15,000元，減少6,000元。
				9,000	教師甄選報名費收入。

臺北市地方教育發展基金－臺北市文山區志清國民小學

基金來源－財產處分收入明細表

中華民國109年度

單位：新臺幣元

科 目	單位	本 年 度 預 算 數			說 明
		數量 業務量	利(費)率	金 額	
合計				14,000	
財產處分收入	年	1	14,000	14,000	較上年度預算數14,000元，無增減。 廢舊物資販售收入。

臺北市地方教育發展基金－臺北市文山區志清國民小學

基金來源－其他財產收入明細表

中華民國109年度

單位：新臺幣元

科 目	單位	本 年 度 預 算 數			說 明
		數量 業務量	利(費)率	金 額	
合計				4,000	
其他財產收入	年	1	4,000	4,000	較上年度預算數30,000元，減少26,000元。 場地出借收入(收支對列)。

臺北市地方教育發展基金－臺北市文山區志清國民小學

基金來源－公庫撥款收入明細表

中華民國109年度

單位：新臺幣元

科 目	單位	本 年 度 預 算 數			說 明
		數量 業務量	利(費)率	金 額	
合計				124,924,000	
公庫撥款收入	年	1	124,924,000	124,924,000	較上年度預算數119,248,000元，增加5,676,000元。 市府補助款。

# 臺北市地方教育發展基金－臺北市文山區志清國民小學

## 基金來源－學雜費收入明細表

中華民國109年度

單位：新臺幣元

科 目	單 位	本 年 度 預 算 數			說 明
		數量 業務量	利(費)率	金 額	
合計				1,751,000	
學雜費收入				1,751,000	較上年度預算數1,751,000元，無增減。
	年	1	300	300	配合預算編列至千元，增列進位數300元。
	人、學期	80x2	2,955	472,800	幼兒園全日班雜費收入。
	人、學期	10x2	5,150	103,000	幼兒園半日班學費收入。
	人、學期	10x2	2,745	54,900	幼兒園半日班雜費收入。
	人、學期	80x2	7,000	1,120,000	幼兒園全日班學費收入。

臺北市地方教育發展基金－臺北市文山區志清國民小學

基金來源－受贈收入明細表

中華民國109年度

單位：新臺幣元

科 目	單位	本 年 度 預 算 數			說 明
		數量 業務量	利(費)率	金 額	
合計				7,000	
受贈收入				7,000	較上年度預算數9,000元，減少2,000元。
	年	1	1,000	1,000	獎助學金孳息收入(收支對列)。
	年	1	6,000	6,000	獎助學金孳息收入。



# 臺北市地方教育發展基金－臺北市文山區志清國民小學

## 基金來源－雜項收入明細表

中華民國109年度

單位：新臺幣元

科 目	單位	本 年 度 預 算 數			說 明
		數量 業務量	利(費)率	金 額	
合計				600,000	
雜項收入				600,000	較上年度預算數600,000元，無增減。 數位學生證補卡費、簡訊費等收入。 中央氣象局地震儀器經費補助(收支對列)。
	年	1	596,400	596,400	
	年	1	3,600	3,600	

# 臺北市地方教育發展基金－臺北市文山區志清國民小學

## 基金用途－國民教育計畫明細表

中華民國109年度

單位：新臺幣元

前年度 決算數	上年度 預算數	科 目	本 年 度 預 算 數	說 明
94,664,087	95,631,000	合計	96,842,000	
90,101,865	89,996,000	用人費用	91,469,000	
48,474,479	49,392,000	正式員額薪資	50,112,000	較上年度預算數49,392,000元，增加720,000元。
48,474,479	49,392,000	職員薪金	50,112,000	
			45,732,000	教職員54人薪金(詳用人費用彙計表)(含教育部補助導師費336,000元)。
			4,380,000	教職員6人薪金(詳用人費用彙計表)(含教育部補助導師費36,000元)。
730,477	594,880	聘僱及兼職人員薪資	732,160	較上年度預算數594,880元，增加137,280元。
730,477	594,880	兼職人員酬金	732,160	
			563,200	教師代課鐘點費，本校編制教師總人數66人，按9分之1計，編列8人，每人220節，總節數8人x220節=1,760節，每節320元。
			15,360	補助調整授課鐘點費之外聘教師勞、健保及勞退費用(教育部補助款)。
			153,600	補助調整授課特教教師鐘點費，6人*2節*40週*320元(教育部補助款)。
519,477	649,781	超時工作報酬	608,349	較上年度預算數649,781元，減少41,432元。
519,477	649,781	加班費	608,349	
			579,465	不休假出勤加班費。
			23,774	加班費。
			1,110	教師甄選工作人員加班費。
			4,000	開放學校場地加班費(收支對列)。
10,070,375	11,701,000	獎金	11,912,000	較上年度預算數11,701,000元，增加211,000元。
4,239,490	5,527,000	考績獎金	5,648,000	
			5,095,000	依考績法規定核發之獎金。
			553,000	依考績法規定核發之獎金。
5,830,885	6,174,000	年終獎金	6,264,000	
			5,716,500	依規定於年節加發之獎金。
			547,500	依規定於年節加發之獎金。
24,187,009	21,828,864	退休及卹償金	22,225,968	較上年度預算數21,828,864元，增加397,104元。

# 臺北市地方教育發展基金－臺北市文山區志清國民小學

## 基金用途－國民教育計畫明細表

中華民國109年度

單位：新臺幣元

前年度 決算數	上年度 預算數	科 目	本 年 度 預 算 數	說 明
24,128,032	21,768,864	職員退休及離職金	22,166,064	
			3,916,224	提撥退撫基金。
			365,040	提撥退撫基金。
			17,884,800	退休人員月退休金，45人*33,120元*12月=17,884,800元。
58,977	60,000	卹償金	59,904	
			59,904	遺族年撫卹金。1人*59,904元*1年=59,904元。
6,120,048	5,829,475	福利費	5,878,523	較上年度預算數5,829,475元，增加49,048元。
4,771,537	4,155,072	分擔員工保險費	4,224,120	
			3,858,276	分擔公保、勞保、健保費。
			365,844	分擔公保、勞保、健保費。
108,500	127,000	傷病醫藥費	113,000	
			64,000	健康檢查補助費，4人*16,000元。
			49,000	健康檢查補助費，14人*3,500元。
392,966	466,200	員工通勤交通費	466,200	
			252,000	教師上下班交通費，40人*10月*1段630元。
			163,800	教師上下班交通費，13人*10月*2段1,260元。
			25,200	教師上下班交通費，4人*10月*1段630元(特教)。
			25,200	教師上下班交通費，2人*10月*2段1,260元(特教)。
847,045	1,081,203	其他福利費	1,075,203	
			240,000	休假旅遊補助費。
			42,000	退休人員三節慰問金，7人*6,000元。
			365,000	喪葬補助費，36,500元*5月*2人。
			125,420	結婚補助費，31,355元*2月*2人。
			302,783	教職員工子女教育補助費。
2,658,932	2,866,000	服務費用	2,496,000	
860,927	970,720	水電費	864,290	較上年度預算數970,720元，減少106,430元。
767,557	918,440	工作場所電費	771,157	
			767,557	電費。

# 臺北市地方教育發展基金－臺北市文山區志清國民小學

## 基金用途－國民教育計畫明細表

中華民國109年度

單位：新臺幣元

前年度 決算數	上年度 預算數	科 目	本 年 度 預 算 數	說 明
			3,600	中央氣象局地震儀器經費分攤(收支對列)。
93,370	52,280	工作場所水費	93,133	
			93,133	水費。
31,552	53,010	旅運費	47,740	較上年度預算數53,010元，減少5,270元。
31,552	53,010	國內旅費	47,740	
			10,540	因公市外出差旅費。
			37,200	校外教學隨隊人員出差旅費，8人*3天*1,550元。
1,222,815	1,164,000	修理保養及保固費	934,960	較上年度預算數1,164,000元，減少229,040元。
834,698	810,000	一般房屋修護費	581,360	
			560,000	校舍及其他建築物等之修理，28班*20,000元。
			21,360	綠屋頂計畫屋頂田園維護。
388,117	354,000	機械及設備修護費	353,600	
			224,000	各項教學設備及其他公用用具等保養，28班*8,000元。
			21,600	電腦設備維護費(電腦專案計畫)。
			108,000	游泳池水電清潔維護費，15班*7,200元。
176,863	358,560	一般服務費	344,160	較上年度預算數358,560元，減少14,400元。
13,732	21,600	佣金、匯費、經理費及手續費	7,200	
			7,200	委託超商代收學雜費手續費，600人*2學期*6元。
66,260	216,960	計時與計件人員酬金	216,960	
			24,960	閩客語教學支援人員鐘點費之外聘人員勞、健保及勞退費用。
			192,000	閩客語教學支援人員鐘點費，15人*1節*40週*320元。
96,871	120,000	體育活動費	120,000	
			108,000	文康活動費，本校編列教職員54人，每人編列2,000元。
			12,000	文康活動費，本校編列教職員6人，每人編列2,000元。
366,775	319,710	專業服務費	304,850	較上年度預算數319,710元，減少14,860元。

# 臺北市地方教育發展基金－臺北市文山區志清國民小學

## 基金用途－國民教育計畫明細表

中華民國109年度

單位：新臺幣元

前年度 決算數	上年度 預算數	科 目	本 年 度 預 算 數	說 明
209,600	128,000	講課鐘點、稿費、出席審查 及查詢費	117,600	<p>21,600 特教班教材編輯費，3班*12月*600元。</p> <p>14,000 特教班外聘講師鐘點費，7節*2,000元。</p> <p>20,000 課後社團外聘教師鐘點費10節*2,000元。</p> <p>14,000 性別平等教育宣導外聘講師鐘點費，7節*2,000元。</p> <p>5,000 性別平等相關會議出席費，2人次*2,500元。</p> <p>10,000 田園教育外聘講師鐘點費，5節*2,000元。</p> <p>10,000 綠屋頂計畫外聘講師鐘點費，5節*2,000元。</p> <p>8,000 國小家長教育成長暨志工培訓外聘講師鐘點費，4節*2,000元。</p> <p>15,000 校際交流活動成果評核及計畫審查出席費，6人次*2,500元。</p>
21,200	32,360	委託檢驗(定)試驗認證費	32,360	<p>10,800 飲水機水質檢驗費，9臺*1,200元。</p> <p>21,560 消防安全檢測費，28班*770元(普通班級業務費)。</p>
1,500	10,750	試務甄選費	6,290	<p>6,290 教師甄選試務費用。</p>
134,475	148,600	其他專業服務費	148,600	<p>39,600 學童午餐指導費，11班*1人*9月*400元(5-6年級)。</p> <p>18,900 學童午餐指導費，7班*1人*9月*300元(3-4年級)。</p> <p>9,000 學童午餐指導費，10班*1人*9月*100元(1-2年級)。</p> <p>8,000 學童牙齒檢查費。</p> <p>20,000 學生輔導指導費。</p> <p>45,000 工作人員午餐指導費，10人*9月*500元。</p> <p>8,100 學童午餐指導費，3班*1人*9月*300元(特教班)。</p>
1,244,546	1,768,000	材料及用品費	2,024,000	

# 臺北市地方教育發展基金－臺北市文山區志清國民小學

## 基金用途－國民教育計畫明細表

中華民國109年度

單位：新臺幣元

前年度 決算數	上年度 預算數	科 目	本 年 度 預 算 數	說 明
152,535	313,740	使用材料費	628,000	較上年度預算數313,740元，增加314,260元。
152,535	313,740	設備零件	628,000	
			95,000	閱讀椅，95張*1,000元(由校園學習空間整修工程移列)(新增)。
			224,000	活動式閱讀桌，28張*8,000元(由校園學習空間整修工程移列)(新增)。
			114,000	教學用平板電腦，12部*9,500元(電腦專案計畫)(新增)。
			32,000	特教班教具1批(由特教班設備費移列)。
			8,000	高壓清洗機1臺(由班級設備費移列)(新增)。
			30,000	各領域教具1批(由班級設備費移列)。
			66,000	學生抽屜桌，16張*4,125元(由班級設備費移列)(新增)。
			30,000	學生連疊連字桌椅，30張*1,000元(由班級設備費移列)(新增)。
			29,000	閱讀椅，29張*1,000元(行政辦公室整修工程移列)(新增)。
1,092,011	1,454,260	用品消耗	1,396,000	較上年度預算數1,454,260元，減少58,260元。
9,000	17,800	辦公(事務)用品	7,600	
			3,000	聽障資源班文具用品。
			3,000	身心障礙資源班文具用品。
			1,600	資優班文具用品。
84,000	80,000	報章雜誌	18,200	
			18,200	新購圖書(由班級設備費移列)。
15,874	15,000	醫療用品(非醫療院所使用)	15,000	
			15,000	健康中心藥品費。
983,137	1,341,460	其他用品消耗	1,355,200	
			386,960	教學材料費，28班*13,820元(普通班)。
			102,000	弱勢學生用教科書，60人*1,700元。
			52,700	教學用教科書，31班*1,700元。
			180,040	專用垃圾袋、衛生清潔用品費及教室佈置費等，28班*6,430元(普通班級業務費)。
			30,000	兒童節慶活動費。

# 臺北市地方教育發展基金－臺北市文山區志清國民小學

## 基金用途－國民教育計畫明細表

中華民國109年度

單位：新臺幣元

前年度 決算數	上年度 預算數	科 目	本 年 度 預 算 數	說 明
			48,000	敬師活動費，80人*600元。
			13,820	身心障礙資源班教學材料費。
			13,820	資優班教學材料費。
			13,820	聽障資源班教學材料費。
			54,000	電腦耗材(電腦專案計畫)。
			113,400	電腦設備維護及管理費，18班*6,300元(電腦專案計畫)。
			39,120	運動會道具、器材及材料等。
			15,000	運動會獎品、獎牌及獎狀。
			7,320	運動會場地佈置及雜支。
			8,960	運動會工作人員逾時誤餐費用，112人次*80元。
			152,000	學生活動費，760人*2學期*100元。
			10,000	課後社團活動用品。
			1,000	性平教育宣導活動用品。
			65,000	田園教育菜苗、園藝用品等。
			43,640	綠屋頂計畫菜苗、園藝用品、園藝資材等。
			2,000	國小家長教育成長暨志工培訓用茶水等。
			1,600	教師甄選工作人員逾時誤餐費用，20人次*80元。
			1,000	畢業生獎品圖書禮券(收支對列)。
30,000		租金、償債、利息及相關手續費		
30,000		交通及運輸設備租金		
30,000		車租		
454,217	778,000	會費、捐助、補助、分攤、照護、救濟與交流活動費	623,000	
10,000	10,000	捐助、補助與獎助	10,000	較上年度預算數10,000元，無增減。
10,000	10,000	獎助學員生給與	10,000	
			10,000	教育關懷獎每校推薦1名學生獎助金。
444,217	768,000	補貼、獎勵、慰問、照護與救濟	613,000	較上年度預算數768,000元，減少155,000元。
444,217	768,000	其他補貼、獎勵、慰問、照護與救濟	613,000	
			12,000	弱勢學生冷氣使用費補助費用15人*1年*800

# 臺北市地方教育發展基金－臺北市文山區志清國民小學

## 基金用途－國民教育計畫明細表

中華民國109年度

單位：新臺幣元

前年度 決算數	上年度 預算數	科 目	本 年 度 預 算 數	說 明
				元(新增)。
			41,000	市民第三胎子女教育補助，41人*1,000元。
			310,000	清寒學生餐費補助，31人*200日*50元。
			80	配合預算編列至千元，增列進位數80元。
			249,920	補助學校午餐使用有機蔬菜計畫，781人*40週*1次*8元。
174,527	223,000	其他	230,000	
174,527	223,000	其他支出	230,000	較上年度預算數223,000元，增加7,000元。
174,527	223,000	其他	230,000	
			28,000	國小游泳檢測未通過學生暑期游泳訓練班報名費，5班*5,600元。
			126,000	執行學生路隊安全導護費及導護志工保險費，5人*2學期*20週*5日*2次*63元。
			76,000	班級自治費，760人*2學期*50元。



# 臺北市地方教育發展基金－臺北市文山區志清國民小學

## 基金用途－學前教育計畫明細表

中華民國109年度

單位：新臺幣元

前年度 決算數	上年度 預算數	科 目	本 年 度 預 算 數	說 明
8,157,623	8,770,000	合計	8,247,000	
7,859,435	8,422,000	用人費用	7,955,000	
5,575,090	5,713,860	正式員額薪資	5,473,860	較上年度預算數5,713,860元，減少240,000元。
5,426,741	5,329,860	職員薪金	5,089,860	5,089,860 教職員7人薪金(詳用人費用明細)(含教育部補助款教保員381,980元)。
148,349	384,000	工員工資	384,000	384,000 廚工1人工資(詳用人費用明細)。
48,928	171,728	超時工作報酬	124,824	較上年度預算數171,728元，減少46,904元。
48,928	171,728	加班費	124,824	114,205 不休假出勤加班費。 10,619 加班費。
1,152,782	1,409,388	獎金	1,280,388	較上年度預算數1,409,388元，減少129,000元。
505,750	695,155	考績獎金	596,155	596,155 依考績法規定核發之獎金。
647,032	714,233	年終獎金	684,233	684,233 依規定於年節加發之獎金。
476,558	495,504	退休及卹償金	467,424	較上年度預算數495,504元，減少28,080元。
467,383	483,264	職員退休及離職金	455,184	455,184 提撥退撫基金。
9,175	12,240	工員退休及離職金	12,240	12,240 提撥勞工退休準備金。
606,077	631,520	福利費	608,504	較上年度預算數631,520元，減少23,016元。
531,077	504,480	分擔員工保險費	481,464	481,464 分擔公保、勞保、健保費。
860	3,440	傷病醫藥費	3,440	860 幼兒園廚工健康檢查補助費，1人*860元。 2,580 幼兒園教保人員健康檢查補助費，3人*860元。
58,140	75,600	員工通勤交通費	75,600	50,400 教師上下班交通費，4人*10月*2段1,260元。(幼兒園)。

# 臺北市地方教育發展基金－臺北市文山區志清國民小學

## 基金用途－學前教育計畫明細表

中華民國109年度

單位：新臺幣元

前年度 決算數	上年度 預算數	科 目	本 年 度 預 算 數	說 明
			25,200	教師上下班交通費，4人*10月*1段630元(幼兒園)。
16,000	48,000	其他福利費	48,000	
			48,000	休假旅遊補助費。
198,829	199,000	服務費用	197,000	
64,746	64,908	水電費	64,636	較上年度預算數64,908元，減少272元。
57,690	57,690	工作場所電費	57,690	
			57,690	電費。
7,056	7,218	工作場所水費	6,946	
			6,946	水費。
87,971	84,000	修理保養及保固費	84,000	較上年度預算數84,000元，無增減。
71,471	71,400	一般房屋修護費	71,400	
			71,400	校舍及其他建築物等之修理，3班*23,800元。
16,500	12,600	機械及設備修護費	12,600	
			12,600	各項教學設備及其他公用用具等保養，3班*4,200元。
14,612	18,592	一般服務費	16,864	較上年度預算數18,592元，減少1,728元。
570	2,592	佣金、匯費、經理費及手續費	864	
			864	委託超商代收學雜費手續費，72人*2學期*6元。
14,042	16,000	體育活動費	16,000	
			4,000	文康活動費，本校編列契約進用教保員1人、廚工1人，合計2人，每人編列2,000元（上述人員係幼托整合前得編列文康活動費之人員）。
			12,000	文康活動費，本校編列教職員6人，每人編列2,000元。
31,500	31,500	專業服務費	31,500	較上年度預算數31,500元，無增減。
31,500	31,500	其他專業服務費	31,500	
			27,000	學童午餐指導費，3班*2人*9月*500元(幼兒園)。
			4,500	學童午餐指導費，1人*9月*500元(教保員)。

# 臺北市地方教育發展基金－臺北市文山區志清國民小學

## 基金用途－學前教育計畫明細表

中華民國109年度

單位：新臺幣元

前年度 決算數	上年度 預算數	科 目	本 年 度 預 算 數	說 明
76,799	35,000	材料及用品費	32,000	
58,200	12,500	使用材料費	9,500	較上年度預算數12,500元，減少3,000元。
58,200	12,500	設備零件	9,500	
			9,500	幼兒園教具1批(由幼兒園設備費移列)。
18,599	22,500	用品消耗	22,500	較上年度預算數22,500元，無增減。
18,599	22,500	其他用品消耗	22,500	
			21,600	專用垃圾袋、衛生清潔用品費及教室佈置費等，3班*7,200元(班級業務費)。
			900	運動會道具、器材及材料。
	66,000	會費、捐助、補助、分攤、照護、救濟與交流活動費	15,000	
	66,000	補貼、獎勵、慰問、照護與救濟	15,000	較上年度預算數66,000元，減少51,000元。
	66,000	其他補貼、獎勵、慰問、照護與救濟	15,000	
			24	配合預算編列至千元，增列進位數24元。
			14,976	補助學校午餐使用有機蔬菜計畫，78人*40週*4.8元。
22,560	48,000	其他	48,000	
22,560	48,000	其他支出	48,000	較上年度預算數48,000元，無增減。
22,560	48,000	其他	48,000	
			48,000	幼兒導護費，2人*2學期*20週*5日*2次*60元。

# 臺北市地方教育發展基金－臺北市文山區志清國民小學

## 基金用途－一般行政管理計畫明細表

中華民國109年度

單位：新臺幣元

前年度 決算數	上年度 預算數	科 目	本 年 度 預 算 數	說 明
15,217,664	14,708,000	合計	14,157,000	
13,906,451	13,016,000	用人費用	12,444,000	
9,364,383	8,604,000	正式員額薪資	8,208,000	較上年度預算數8,604,000元，減少396,000元。
7,472,989	7,344,000	職員薪金	6,948,000	6,948,000 教職員9人薪金(詳用人費用彙計表)。
972,283	720,000	工員工資	720,000	720,000 工員2人工資(詳用人費用彙計表)。
919,111	540,000	警餉	540,000	540,000 校警1人薪金(詳用人費用彙計表)。
472,706	448,659	超時工作報酬	426,132	較上年度預算數448,659元，減少22,527元。
472,706	448,659	加班費	426,132	367,801 不休假出勤加班費。 41,311 加班費。 8,880 業務需要超時工作加班費(統籌業務費)。 8,140 校園安全校內同仁例假日人力支援。
2,216,718	2,161,277	獎金	2,074,800	較上年度預算數2,161,277元，減少86,477元。
1,178,281	1,085,400	考績獎金	1,048,800	1,048,800 依考績法規定核發之獎金。
1,038,437	1,075,877	年終獎金	1,026,000	1,026,000 依規定於年節加發之獎金。
806,217	724,176	退休及卹償金	690,480	較上年度預算數724,176元，減少33,696元。
631,983	666,576	職員退休及離職金	632,880	632,880 提撥退撫基金。
174,234	57,600	工員退休及離職金	57,600	57,600 提撥勞工退休準備金。
1,046,427	1,077,888	福利費	1,044,588	較上年度預算數1,077,888元，減少33,300元。
823,255	764,928	分擔員工保險費	731,628	731,628 分擔公保、勞保、健保費。
95,172	120,960	員工通勤交通費	120,960	60,480 職員、技工、工友上下班交通費，4人*12月*2段1,260元。

# 臺北市地方教育發展基金－臺北市文山區志清國民小學

## 基金用途－一般行政管理計畫明細表

中華民國109年度

單位：新臺幣元

前年度 決算數	上年度 預算數	科 目	本 年 度 預 算 數	說 明
			60,480	職員、技工、工友上下班交通費，8人*12月*1段630元。
128,000	192,000	其他福利費	192,000	
			192,000	休假旅遊補助。
943,955	1,312,000	服務費用	1,330,000	
359,335	718,708	一般服務費	736,912	較上年度預算數718,708元，增加18,204元。
337,606	694,708	外包費	712,912	
			552,912	校警業務外包費，1人*12月*46,076元。
			160,000	消化超額職工4人(技工、工友)業務外包費。
21,729	24,000	體育活動費	24,000	
			24,000	文康活動費，本校編列教職員9人，工員2人，校警1人，合計12人，每人編列2,000元。
512,623	521,292	專業服務費	521,088	較上年度預算數521,292元，減少204元。
512,623	521,292	其他專業服務費	521,088	
			99,000	校園安全機械定點保全費用。
			422,088	校園安全機動巡邏等費用。
71,997	72,000	公共關係費	72,000	較上年度預算數72,000元，無增減。
71,997	72,000	公共關係費	72,000	
			72,000	校長特別費，12月*6,000元。
366,258	379,000	材料及用品費	382,000	
366,258	379,000	用品消耗	382,000	較上年度預算數379,000元，增加3,000元。
355,258	376,000	辦公(事務)用品	376,700	
			375,800	統籌業務費計算如下：普通班28班、附設幼兒園3班，1,290元*15班*12月=232,200元，810元*15班*12月=145,800元，640元*1班*12月=7,680元，以上合計385,680元，除依實際需求移列加班費8,880元及護理師公會會費1,000元外，其餘如列數。
			900	配合預算編列至千元，增列進位數900元。
11,000	3,000	服裝	5,300	
			1,500	校警夏服(成立第35年)。
			100	校警襪子。
			1,100	校警皮鞋。

# 臺北市地方教育發展基金－臺北市文山區志清國民小學

## 基金用途－一般行政管理計畫明細表

中華民國109年度

單位：新臺幣元

前年度 決算數	上年度 預算數	科 目	本 年 度 預 算 數	說 明
			2,200	校警冬服(新增)。
			400	校警服裝配備。
1,000	1,000	會費、捐助、補助、分攤、照護 、救濟與交流活動費	1,000	
1,000	1,000	會費	1,000	較上年度預算數1,000元，無增減。
1,000	1,000	職業團體會費	1,000	
			1,000	護理師1人公會會費(統籌業務費)。

# 臺北市地方教育發展基金－臺北市文山區志清國民小學

## 基金用途－建築及設備計畫明細表

中華民國109年度

單位：新臺幣元

前年度 決算數	上年度 預算數	科 目	本 年 度 預 算 數	說 明
5,071,821	4,547,000	合計	9,350,000	
5,071,821	4,547,000	購建固定資產、無形資產及非理財 目的之長期投資	9,350,000	
1,868,709	1,257,000	購建固定資產	2,226,000	
1,868,709	1,257,000	一般建築及設備計畫	2,226,000	
		校園學習空間整修工程	162,000	
		購置交通及運輸設備	38,000	
			38,000	汰舊換新廣播設備1組(由校園 學習空間整修工程移列)。
		購置雜項設備	124,000	
			44,000	新購沙發組及茶几，2組 *22,000元(由校園學習空間整 修工程移列)。
			80,000	新購彩色液晶顯示器，2臺 *40,000元(50吋以上，含配線 安裝)(由校園學習空間整修工 程移列)。
		校園前瞻基礎建設	450,000	
		購置機械及設備	450,000	
			450,000	新購無線基地臺，30組*15,000 元(電腦專案計畫)。
		充實資優班數位學習資源 設備	200,000	
		購置機械及設備	200,000	
			175,000	新購個人電腦，7部*25,000元( 電腦專案計畫)。
			25,000	新購個人筆記型電腦1部(電腦 專案計畫)。
		班級設備	227,000	
		購置機械及設備	114,000	
			70,000	汰舊換新海報機1臺(36吋)。
			44,000	汰舊換新吹葉機，2臺*22,000 元(風量650 ~ 845 m <sup>3</sup> /h、風速45 ~ 46 m/s、充電式)。
		購置雜項設備	113,000	
			68,000	新購棒鐘1箱(G4~G6、升降音 階25枝)。

# 臺北市地方教育發展基金－臺北市文山區志清國民小學

## 基金用途－建築及設備計畫明細表

中華民國109年度

單位：新臺幣元

前年度 決算數	上年度 預算數	科 目	本 年 度 預 算 數	說 明
			14,000	新購手提迷你煙機1臺(輸出量：300 cu.ft / 分鐘)。
			31,000	新購電子式爵士鼓1套(含鼓棒鼓毯)。
		特殊班設備	16,000	
		購置機械及設備	16,000	
			16,000	新購攝影機1臺(1200萬像素、運動動態攝影用)。
		資訊設備	483,000	
		購置機械及設備	483,000	
			375,000	汰舊換新個人電腦，15部*25,000元(電腦專案計畫)。
			108,000	汰舊換新網路及資訊周邊設備(電腦專案計畫)。
		幼兒園設備	48,000	
		購置雜項設備	48,000	
			48,000	汰舊換新冷氣機1臺(7.1kw1對1分離式，變頻)。
1,868,709	1,257,000	校園設備		
1,704,709	658,000	購置機械及設備		
	70,000	購置交通及運輸設備		
164,000	529,000	購置雜項設備		
		行政辦公室整修工程	363,000	
		購置雜項設備	363,000	
			15,000	汰舊換新哺集乳室單人沙發1組(含茶几)。
			348,000	汰舊換新OA行政桌組，29組*12,000元(含安裝)。
		校園能源翻新計畫-空調專案	277,000	
		購置雜項設備	277,000	
			17,000	汰舊換新辦公室窗型冷氣1臺(4KW)(含中央補助款)。
			205,000	汰舊換新辦公室1對1分離式冷氣，5臺*41,000元(7.1KW)(含中央補助款)。
			22,000	汰舊換新辦公室1對1分離式冷



臺北市地方教育發展基金－臺北市文山區志清國民小學

基金用途－建築及設備計畫明細表

中華民國109年度

單位：新臺幣元

前年度 決算數	上年度 預算數	科 目	本 年 度 預 算 數	說 明
				氣1臺(4KW)(含中央補助款)。
			33,000	汰舊換新警衛室窗型冷氣1臺 (7.1KW)(含中央補助款)。
36,000	36,000	購置無形資產	36,000	
36,000	36,000	一般建築及設備計畫	36,000	
36,000	36,000	資訊設備	36,000	
36,000	36,000	購置電腦軟體	36,000	
			36,000	電腦教學軟體費(電腦專案計畫)。
3,167,112	3,254,000	遞延支出	7,088,000	
3,167,112	3,254,000	一般建築及設備計畫	7,088,000	
		校園學習空間整修工程	4,237,000	
		遞延修繕房屋建築支出	4,237,000	
			3,869,000	一、施工費。
			291,051	二、委託技術服務費(總包價 法)。
			76,949	三、工程管理費(按施工費約 2%提列)
		行政辦公室整修工程	2,851,000	
		遞延修繕房屋建築支出	2,851,000	
			2,580,350	一、施工費。
			214,169	二、委託技術服務費(總包價 法)。
			5,000	三、委託技術服務費(室內裝 修費用)。
			51,481	四、工程管理費(按施工費約 2%提列)。
3,167,112	3,254,000	校園整修工程		
3,167,112	3,254,000	遞延修繕房屋建築支出		

本 頁 空 白

# 預 算 參 考 表

臺北市地方教育發展基金－臺北市文山區志清國民小學

預計平衡表

中華民國109年12月31日

單位：新臺幣千元

107年(前年) 12月31日 決算數	科 目	109年12月31日 預計數	108年12月31日 預計數	比較增減(-)
2,274,040	資產合計	2,270,764	2,272,051	-1,287
2,274,040	資產	2,270,764	2,272,051	-1,287
8,777	流動資產	5,501	6,788	-1,287
8,577	現金	5,301	6,588	-1,287
8,577	銀行存款	5,301	6,588	-1,287
200	預付款項	200	200	
200	預付費用	200	200	
5,639	投資、長期應收款項、貸墊款及準備金	5,639	5,639	
5,639	準備金	5,639	5,639	
2,196	退休及離職準備金	2,196	2,196	
3,443	其他準備金	3,443	3,443	
2,259,624	其他資產	2,259,624	2,259,624	
2,259,624	什項資產	2,259,624	2,259,624	
6	暫付及待結轉帳項	6	6	
2,259,618	代管資產	2,259,618	2,259,618	
2,274,040	負債及基金餘額合計	2,270,764	2,272,051	-1,287
2,266,822	負債	2,266,822	2,266,822	
3,915	流動負債	3,915	3,915	
3,915	應付款項	3,915	3,915	
3,840	應付代收款	3,840	3,840	
75	應付費用	75	75	
2,262,906	其他負債	2,262,906	2,262,906	
2,262,906	什項負債	2,262,906	2,262,906	
1,093	存入保證金	1,093	1,093	
2,196	應付退休及離職金	2,196	2,196	
2,259,618	應付代管資產	2,259,618	2,259,618	
7,219	基金餘額	3,943	5,230	-1,287
7,219	基金餘額	3,943	5,230	-1,287
7,219	基金餘額	3,943	5,230	-1,287
7,219	累積餘額	3,943	5,230	-1,287

註：1.信託代理與保證資產(負債)前年度決算數0元，上年度預計數0元，本年度預計數0元。

2.或有資產(負債)0元。

3.本基金自93年度起，本固定項目分開原則，將屬長期固定帳項，包括固定資產9,165,827元、無形資產159,277元及長期債務0元等，另立帳類管理，未納入本表。

## 臺北市地方教育發展基金一

## 各項費用

中華民國

前年度 決算數	上年度 預算數	計畫別		合計	國民教育計畫
		用途別科目			
123,111,195	123,656,000	合計		128,596,000	96,842,000
111,867,751	111,434,000	用人費用		111,868,000	91,469,000
63,413,952	63,709,860	正式員額薪資		63,793,860	50,112,000
61,374,209	62,065,860	職員薪金		62,149,860	50,112,000
1,120,632	1,104,000	工員工資		1,104,000	
919,111	540,000	警餉		540,000	
730,477	594,880	聘僱及兼職人員薪資		732,160	732,160
730,477	594,880	兼職人員酬金		732,160	732,160
1,041,111	1,270,168	超時工作報酬		1,159,305	608,349
1,041,111	1,270,168	加班費		1,159,305	608,349
13,439,875	15,271,665	獎金		15,267,188	11,912,000
5,923,521	7,307,555	考績獎金		7,292,955	5,648,000
7,516,354	7,964,110	年終獎金		7,974,233	6,264,000
25,469,784	23,048,544	退休及卹償金		23,383,872	22,225,968
25,227,398	22,918,704	職員退休及離職金		23,254,128	22,166,064
183,409	69,840	工員退休及離職金		69,840	
58,977	60,000	卹償金		59,904	59,904
7,772,552	7,538,883	福利費		7,531,615	5,878,523
6,125,869	5,424,480	分擔員工保險費		5,437,212	4,224,120
109,360	130,440	傷病醫藥費		116,440	113,000
546,278	662,760	員工通勤交通費		662,760	466,200
991,045	1,321,203	其他福利費		1,315,203	1,075,203
3,801,716	4,377,000	服務費用		4,023,000	2,496,000
925,673	1,035,628	水電費		928,926	864,290
825,247	976,130	工作場所電費		828,847	771,157
100,426	59,498	工作場所水費		100,079	93,133
31,552	53,010	旅運費		47,740	47,740
31,552	53,010	國內旅費		47,740	47,740
1,310,786	1,248,000	修理保養及保固費		1,018,960	934,960
906,169	881,400	一般房屋修護費		652,760	581,360
404,617	366,600	機械及設備修護費		366,200	353,600

# 臺北市文山區志清國民小學

## 彙計表

109年度

單位：新臺幣元

學前教育計畫	一般行政管理計畫	建築及設備計畫			
8,247,000	14,157,000	9,350,000			
7,955,000	12,444,000				
5,473,860	8,208,000				
5,089,860	6,948,000				
384,000	720,000				
	540,000				
124,824	426,132				
124,824	426,132				
1,280,388	2,074,800				
596,155	1,048,800				
684,233	1,026,000				
467,424	690,480				
455,184	632,880				
12,240	57,600				
608,504	1,044,588				
481,464	731,628				
3,440					
75,600	120,960				
48,000	192,000				
197,000	1,330,000				
64,636					
57,690					
6,946					
84,000					
71,400					
12,600					

臺北市地方教育發展基金一

各項費用

中華民國

前年度 決算數	上年度 預算數	計畫別		合計	國民教育計畫
		用途別科目			
550,810	1,095,860	一般服務費		1,097,936	344,160
14,302	24,192	佣金、匯費、經理費及手續費		8,064	7,200
337,606	694,708	外包費		712,912	
66,260	216,960	計時與計件人員酬金		216,960	216,960
132,642	160,000	體育活動費		160,000	120,000
910,898	872,502	專業服務費		857,438	304,850
209,600	128,000	講課鐘點、稿費、出席審查及查詢費		117,600	117,600
21,200	32,360	委託檢驗(定)試驗認證費		32,360	32,360
1,500	10,750	試務甄選費		6,290	6,290
678,598	701,392	其他專業服務費		701,188	148,600
71,997	72,000	公共關係費		72,000	
71,997	72,000	公共關係費		72,000	
1,687,603	2,182,000	材料及用品費		2,438,000	2,024,000
210,735	326,240	使用材料費		637,500	628,000
210,735	326,240	設備零件		637,500	628,000
1,476,868	1,855,760	用品消耗		1,800,500	1,396,000
364,258	393,800	辦公(事務)用品		384,300	7,600
84,000	80,000	報章雜誌		18,200	18,200
11,000	3,000	服裝		5,300	
15,874	15,000	醫療用品(非醫療院所使用)		15,000	15,000
1,001,736	1,363,960	其他用品消耗		1,377,700	1,355,200
30,000		租金、償債、利息及相關手續費			
30,000		交通及運輸設備租金			
30,000		車租			
5,071,821	4,547,000	購建固定資產、無形資產及非理財目的之長期投資		9,350,000	
1,868,709	1,257,000	購建固定資產		2,226,000	
1,704,709	658,000	購置機械及設備		1,263,000	
	70,000	購置交通及運輸設備		38,000	
164,000	529,000	購置雜項設備		925,000	
36,000	36,000	購置無形資產		36,000	
36,000	36,000	購置電腦軟體		36,000	

# 臺北市文山區志清國民小學

## 彙計表

109年度

單位：新臺幣元

學前教育計畫	一般行政管理計畫	建築及設備計畫			
16,864	736,912				
864	712,912				
16,000	24,000				
31,500	521,088				
31,500	521,088				
	72,000				
	72,000				
32,000	382,000				
9,500					
9,500					
22,500	382,000				
	376,700				
	5,300				
22,500					
		9,350,000			
		2,226,000			
		1,263,000			
		38,000			
		925,000			
		36,000			
		36,000			



臺北市地方教育發展基金一

各項費用

中華民國

前年度 決算數	上年度 預算數	計畫別	合計	國民教育計畫
		用途別科目		
3,167,112	3,254,000	遞延支出	7,088,000	
3,167,112	3,254,000	遞延修繕房屋建築支出	7,088,000	
455,217	845,000	會費、捐助、補助、分攤、照護、救濟 與交流活動費	639,000	623,000
1,000	1,000	會費	1,000	
1,000	1,000	職業團體會費	1,000	
10,000	10,000	捐助、補助與獎助	10,000	10,000
10,000	10,000	獎助學員生給與	10,000	10,000
444,217	834,000	補貼、獎勵、慰問、照護與救濟	628,000	613,000
444,217	834,000	其他補貼、獎勵、慰問、照護與救 濟	628,000	613,000
197,087	271,000	其他	278,000	230,000
197,087	271,000	其他支出	278,000	230,000
197,087	271,000	其他	278,000	230,000

# 臺北市文山區志清國民小學

## 彙計表

109年度

單位：新臺幣元

學前教育計畫	一般行政管理計畫	建築及設備計畫			
		7,088,000			
		7,088,000			
15,000	1,000				
	1,000				
	1,000				
15,000					
15,000					
48,000					
48,000					
48,000					

# 臺北市地方教育發展基金－臺北市文山區志清國民小學

## 員工人數彙計表

中華民國109年度

單位：人

計 畫 及 項 目	上年度最高可 進用員額數	本年度 增減(-)數	本年度最高可 進用員額數	說 明
合計	80		80	
國民教育計畫部分	60		60	
正式職員	60		60	
學前教育計畫部分	8		8	
正式職員	7		7	
正式工員	1		1	
一般行政管理計畫部分	12		12	
正式職員	10		10	
正式工員	2		2	

註：1.本表不包含臨時工員人數。

2.本表臨時職員係指奉准有案之約聘僱人員。

3.外包費編列1人校警業務外包費、消化超額職工4人(技工、工友)業務外包費，計71萬2,912元。

4.計時與計件人員酬金編列閩客語教學支援人員鐘點費等相關費用，計21萬6,960元。

本 頁 空 白

臺北市地方教育發展基金一

用人費用

中華民國

計畫及項目	合計	正式 員額 薪資	聘僱 人員 薪資	超時 工作 報酬	津貼	獎 金		
						年終獎金	考績獎金	其他
合計	111,868,000	63,793,860		1,159,305		7,974,233	7,292,955	
國民教育計畫	91,469,000	50,112,000		608,349		6,264,000	5,648,000	
職員薪金	50,112,000	50,112,000						
兼職人員 酬金	732,160							
加班費	608,349			608,349				
考績獎金	5,648,000						5,648,000	
年終獎金	6,264,000					6,264,000		
職員退休 及離職金	22,166,064							
卹償金	59,904							
分擔員工 保險費	4,224,120							
傷病醫藥 費	113,000							
員工通勤 交通費	466,200							
其他福利 費	1,075,203							
學前教育計畫	7,955,000	5,473,860		124,824		684,233	596,155	
職員薪金	5,089,860	5,089,860						
工員工資	384,000	384,000						
加班費	124,824			124,824				
考績獎金	596,155						596,155	
年終獎金	684,233					684,233		
職員退休 及離職金	455,184							
工員退休 及離職金	12,240							
分擔員工 保險費	481,464							
傷病醫藥 費	3,440							
員工通勤	75,600							

# 臺北市文山區志清國民小學

## 彙計表

109年度

單位：新臺幣元

退休及卹償金		資遣費	福 利 費					提繳費	兼任 人員 用人 費用
退休金	卹償金		分擔 保險費	傷病 醫藥費	提撥 福利金	員工通勤 交通費	其他		
23,323,968	59,904		5,437,212	116,440		662,760	1,315,203	732,160	
22,166,064	59,904		4,224,120	113,000		466,200	1,075,203	732,160	
22,166,064	59,904		4,224,120	113,000		466,200	1,075,203	732,160	
467,424			481,464	3,440		75,600	48,000		
455,184									
12,240			481,464	3,440		75,600			

臺北市地方教育發展基金一

用人費用

中華民國

計畫及項目	合計	正式 員額 薪資	聘僱 人員 薪資	超時 工作 報酬	津貼	獎 金		
						年終獎金	考績獎金	其他
交通費								
其他福利費	48,000							
一般行政管理計畫	12,444,000	8,208,000		426,132		1,026,000	1,048,800	
職員薪金	6,948,000	6,948,000						
工員工資	720,000	720,000						
警餉	540,000	540,000						
加班費	426,132			426,132				
考績獎金	1,048,800						1,048,800	
年終獎金	1,026,000					1,026,000		
職員退休及離職金	632,880							
工員退休及離職金	57,600							
分擔員工保險費	731,628							
員工通勤交通費	120,960							
其他福利費	192,000							

註：1.本表不包含臨時工員薪津。

2.本表兼任人員用人費用，係學校教職員兼課或請假代課鐘點費。

3.外包費編列1人校警業務外包、消化超額職工4人(技工、工友)業務外包費，計71萬2,912元。

4.計時與計件人員酬金編列閩客語教學支援人員鐘點費等相關費用，計21萬6,960元。

# 臺北市文山區志清國民小學

## 彙計表

109年度

單位：新臺幣元

退休及卹償金		資遣費	福 利 費					提繳費	兼任人員用人費用
退休金	卹償金		分擔保險費	傷病醫藥費	提撥福利金	員工通勤交通費	其他		
690,480			731,628			120,960	48,000 192,000		
632,880									
57,600			731,628			120,960	192,000		



# 臺北市地方教育發展基金－臺北市文山區志清國民小學

## 單位（或計畫）成本分析表

中華民國109年度

單位：新臺幣千元

計 畫 別	單 位	單位成本(元)或 平均利(費)率	數 量	預 算 數	說 明
合計				128,596	
國民教育計畫				96,842	
學前教育計畫				8,247	
一般行政管理計畫				14,157	
建築及設備計畫				9,350	

# 臺北市地方教育發展基金－臺北市文山區志清國民小學

## 5年來主要業務計畫分析表

中華民國109年度

單位：新臺幣千元

年度及項目	單位	數量	單位成本(元)或 平均利(費)率	金額	說明
(本)年度預算數					
國民教育計畫				96,842	
學前教育計畫				8,247	
(上)年度預算數					
國民教育計畫				95,631	
學前教育計畫				8,770	
(前)年度決算數					
國民教育計畫				94,664	
學前教育計畫				8,158	
(106)年度決算數					
國民教育計畫				84,939	
學前教育計畫				8,137	
(105)年度決算數					
國民教育計畫				91,523	
學前教育計畫				7,597	

臺北市地方教育發展基金－臺北市文山區志清國民小學

資本資產明細表

中華民國109年度

單位：新臺幣千元

項 目	取得成本 (期初餘額)	以前年度 累計折舊/ 長期投資 評 價	本 年 度 變 動				主要增減 原因說明	本年度累計折 舊/長期投資 評價變動數	期末餘額
			增加		減少				
			金額	類型	金額	類型			
合計	39,248	29,031	2,262		104		3,050	9,325	
土地改良物	7,061	6,231					118	712	
機械及設備	20,972	14,381	1,263	增置			2,351	5,503	
交通及運輸 設備	1,301	903	38	增置			118	317	
雜項設備	9,686	7,515	925	增置			463	2,633	
電腦軟體	228		36	增置	104	無形資 產攤銷		159	