

中華民國106年度 4-0501544

(自106年1月1日起至106年12月31日止)

臺北市政府教育局主管

臺北市地方教育發展基金－臺北市文山區志清國民小學

附屬單位預算之分預算

(特別收入基金)

主辦會計人員 蘇麗卿

機關長官 李雪鳳

臺北市地方教育發展基金－臺北市文山區志清國民小學

目次

中華民國106年度

一、財務摘要	第 1 頁
二、業務計畫及預算概要	第 3 -11 頁
三、主要表	
(一) 基金來源、用途及餘絀預計表	第 13 -14 頁
(二) 現金流量預計表	第 15 頁
四、附屬表	
(一) 基金來源－服務收入明細表	第 17 頁
(二) 基金來源－財產處分收入明細表	第 18 頁
(三) 基金來源－其他財產收入明細表	第 19 頁
(四) 基金來源－市庫撥款收入明細表	第 20 頁
(五) 基金來源－學雜費收入明細表	第 21 頁
(六) 基金來源－受贈收入明細表	第 22 頁
(七) 基金來源－雜項收入明細表	第 23 頁
(八) 基金用途－國民教育計畫明細表	第 24 -35 頁
(九) 基金用途－學前教育計畫明細表	第 36 -40 頁
(十) 基金用途－一般行政管理計畫明細表	第 41 -45 頁
(十一) 基金用途－建築及設備計畫明細表	第 46 -50 頁
五、參考表	
(一) 預計平衡表	第 51 -52 頁
(二) 各項費用彙計表	第 53 -57 頁
(三) 員工人數彙計表	第 58 頁
(四) 用人費用彙計表	第 60 -65 頁
(五) 單位(或計畫)成本分析表	第 66 頁

臺北市地方教育發展基金－臺北市文山區志清國民小學

目 次

中華民國106年度

(六) 5年來主要業務計畫分析表	第 67 頁
(七) 固定項目明細表	第 68 頁

臺北市地方教育發展基金－臺北市文山區志清國民小學

40501544-1

財務摘要

中華民國106年度

單位：新臺幣元

項 目	本 年 度	上 年 度	比較增減(-)	%
經營成績：				
基金來源	108,262,998	108,986,083	-723,085	-0.66
基金用途	112,112,209	113,447,149	-1,334,940	-1.18
賸餘(短絀－)	-3,849,211	-4,461,066	611,855	--
餘絀情形：				
基金餘額	3,262,036	7,111,247	-3,849,211	-54.13
現金流量(註)：				
現金及約當現金之淨增(減－)	-3,849,211	-4,461,066	611,855	--

附註：現金流量係採現金及約當現金基礎，包括現金及自投資日起3個月內到期或清償之債權證券。

本 頁 空 白

業務計畫及預算概要

臺北市地方教育發展基金－臺北市文山區志清國民小學

業務計畫及預算概要

中華民國 106 年度

壹、基金概況

一、設立宗旨及願景：

- (一) 本校遵照憲法第 158 及 160 條規定，教育文化應發展民族精神、自治精神，國民道德與健全體格、科學及生活智能，以培養學童七大學習領域及十大基本能力。
- (二) 本校自 91 年度起依教育經費編列與管理法第 13 條規定設置「臺北市地方教育發展基金」，以促進教育健全發展，提昇教育經費運用績效。

二、組織概況（另附組織系統圖）：

本校設置校長 1 人，綜理全校校務，下設教務處、學生事務處、總務處、輔導室、會計室、人事室及幼兒園等單位。

內部分層業務如下：

教務處：秉承校長之命，辦理全校教務事項。

教學組：掌理課程編排、課業考查、學藝競賽、教學研究、教師進修、差假教師調代課及缺補課之查核等事項。

註冊組：掌理註冊、編班、轉學、學籍保管、各項獎助學金補助及成績考查等有關學籍事項。

設備組：掌理教科書編選、教學用具之管理、保管及出版學校刊物等事項。

資訊組：掌理電腦設備及區域網路之管理、保管等事項。

學生事務處：秉承校長之命，辦理全校學生事務事項。

訓育組：掌理訓育計畫之擬定及辦理各類訓育等活動。

體育組：掌理學生體育活動、體格鍛鍊等事項。

生教組：掌理學生日常生活常規，辦理交通導護各項事項。

衛生組：掌理健康檢查，個人及環境衛生檢查、保健等事項。

總務處：秉承校長之命，辦理全校總務事項。

事務組：掌理校舍、校具、財產、物品採購保管、工程發包、監工及驗收。

文書組：掌理文件收發登錄、撰擬繕校、典守學校印信、檔案保管、整理各項會議紀錄及校史等事項。

出納組：掌理現金、零用金、票據、契約之保管等收支事項，辦理員工薪津發放及各項扣繳單據證明等。

輔導室：秉承校長之命，辦理全校學生學習輔導、生活輔導、生涯輔導等事項。

臺北市地方教育發展基金－臺北市文山區志清國民小學

業務計畫及預算概要

中華民國 106 年度

輔導組：掌理學生個案建立、學習輔導、生活輔導、生涯輔導及兩性教育、親職教育等事項。

資料組：辦理輔導資料搜集建檔、組訓愛心家長、實施測驗、社區人力整合、出版親職刊物等事項。

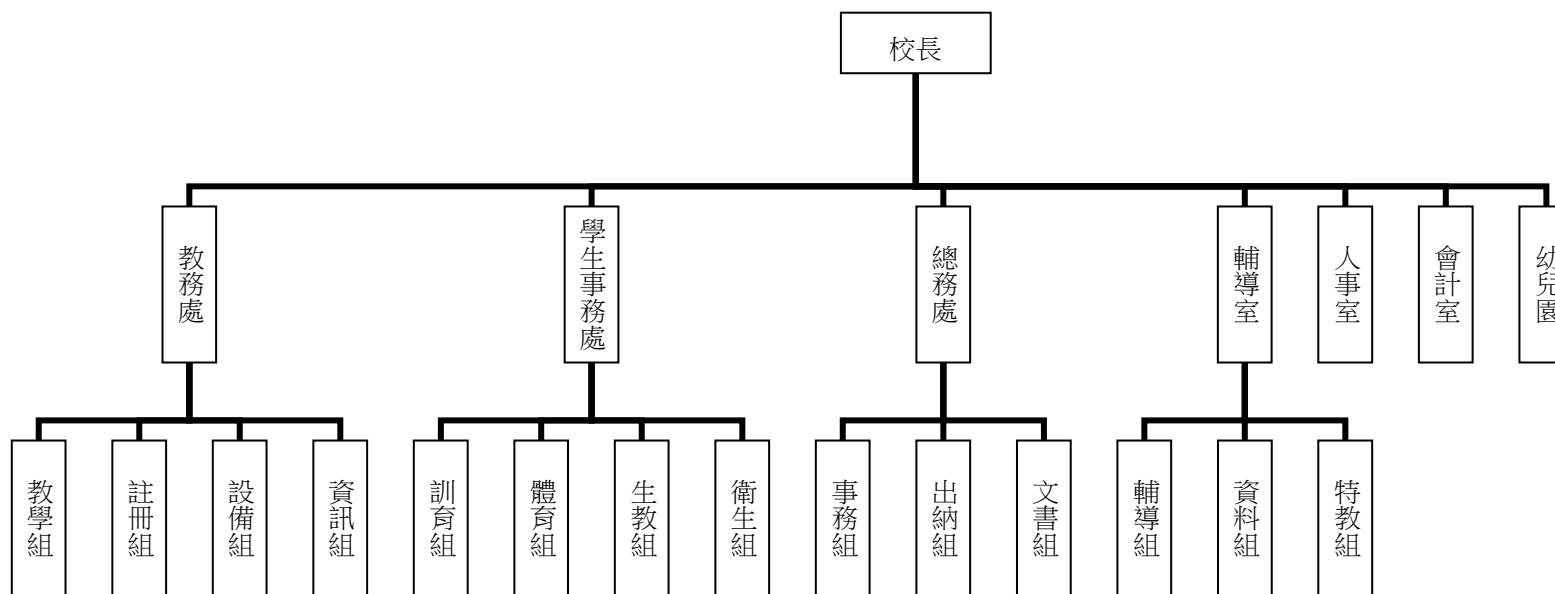
特教組：擬訂特殊教育計畫章則、親師輔導諮詢、特教班甄選鑑別、實施各項診斷測驗、特教兒童追蹤輔導等事項。

會計室：秉承上級主計機關之監督與指導，並受校長之指揮，依法辦理歲計、會計、統計等事項。

人事室：秉承上級人事機關之監督與指導，並受校長之指揮，依法辦理人事管理查核等事項。

幼兒園：秉承校長之命，綜理園務、規劃幼兒教學、保育、環境與各項措施。

三、組織系統圖：



四、基金歸類及屬性：本校地方教育發展基金依據教育經費編列與管理法第 13 條規定設置，本基金為預算法第 4 條第 1 項第 2 款第 5 目所定之特別收入基金，以本府教育局為管理機關。

臺北市地方教育發展基金－臺北市文山區志清國民小學

業務計畫及預算概要

中華民國 106 年度

貳、業務範圍及經營趨勢

一、業務範圍：

(一) 依據教育基本法培養學生健全人格，民主素養，法治觀念，人文涵養，強健體魄及思考判斷與創造能力。

(二) 依據特殊教育法、特殊教育法施行細則及相關規定，設立資優班、聽障資源班、身心障礙資源班，因材施教，以達適才適性發展之教育目標。

二、最近 5 年經營趨勢：

基金來源、用途及餘絀

單位：新臺幣元

來源 用途 餘絀	年度	102 年度決算 金 額	103 年度決算 金 額	104 年度決算 金 額	105 年度預算 金 額	本年度預算 金 額
來源部分		115,316,291	121,824,479	119,871,328	108,986,083	108,262,998
用途部分		116,357,828	119,246,723	117,881,684	113,447,149	112,112,209
餘絀部分		-1,041,537	2,577,756	1,989,644	-4,461,066	-3,849,211

參、業務計畫

一、業務計畫及目標：

本年度業務計畫重點與預算配合情形及預期績效，詳列如下：

(一) 國民教育計畫：本年度預算編列 84,987,856 元，預定招收 29 班，學生人數 691 人，新購運動器材、教具及圖書等各科教學設備，革新教學方法，充實各科教材，提高教學效能；並辦理教師甄選及指定活動等項目，藉由辦理各項活動，以鍛鍊學童強健的身體，增進學童各項生活智能。

(二) 學前教育計畫：本年度預算編列 8,205,198 元，預定招收 3 班，幼兒人數 90 人，新購教學設備，革新教學方法，提高教學效能；並辦理幼兒園各項活動，以鍛鍊幼兒強健的身體，增進幼兒各項生活智能。

臺北市地方教育發展基金－臺北市文山區志清國民小學

業務計畫及預算概要

中華民國 106 年度

(三) 一般行政管理計畫：本年度預算編列 14,413,759 元，係配合校務推動行政處室支援工作，進而增進校務運作。

(四) 建築及設備計畫：本年度預算編列 4,505,396 元，係購置各項教學設備及行政設備並辦理普通教室及體能活動室整修工程，改善教學環境，增進教學效能，並提高行政效率。

二、執行政府重要政策：

(一) 開啟多元智慧：尊重每個學生獨特的個性，以多元智慧的觀點協助他找到生命的亮點，肯定天生我才必有用，能知於學，樂於學。

(二) 培養生活能力：因應新世紀知識社會的到來，培養學生帶得走的能力，諸如人際溝通能力、資訊能力、終身學習能力、生涯規畫能力、問題解決能力等。

(三) 蘊育人文情懷：在溫馨開放的校園文化中，孕育人文情懷，學會尊重、包容；建構生命的價值、完成人性的開展。

(四) 建置溫馨民主的校園文化：

- 1.以參與式管理、落實行政、教師會、家長會三者的良性互動。
- 2.以學生第一，教學優先的觀念提昇行政服務效率。
- 3.放下威權心態，開啟校園民主之風氣。

(五) 推動適性教學：

- 1.運用小班優勢，採多元化、活潑化的教學及評量。
- 2.運用校內外資源，加強多元學習能力。
- 3.關懷相對弱勢學生之教學及輔導。
- 4.發展資訊教育，充實學生電腦運用之知能，並提昇教師運用電腦教學之能力。

(六) 辦理發展性的訓輔活動：

- 1.辦理各項活動、競賽及展演。
- 2.推動校內外學習服務。
- 3.發展績優社團及校隊，如舞獅隊、桌球隊、田徑隊、合唱團、男女幼童軍團等。
- 4.加強新興領域教育的辦理，並融入各科教學以收成效。

肆、預算概要

一、基金來源及用途之預計：

臺北市地方教育發展基金－臺北市文山區志清國民小學

業務計畫及預算概要

中華民國 106 年度

(一) 本年度基金來源：服務收入 15,000 元，財產處分收入 10,000 元，其他財產收入 30,000 元，市庫撥款收入 106,760,862 元，學雜費收入 843,770 元，受贈收入 9,120 元，雜項收入 594,246 元，基金來源合計 108,262,998 元。

(二) 本年度基金用途：國民教育計畫 84,987,856 元，學前教育計畫 8,205,198 元，一般行政管理計畫 14,413,759 元，建築及設備計畫 4,505,396 元，基金用途合計 112,112,209 元。

二、基金餘絀之預計：本年度短絀 3,849,211 元。

三、現金流量之預計：本年度業務活動淨現金流出 3,849,211 元。

四、補辦預算事項：詳補辦預算明細表。

購置固定資產 360,351 元。

(一) 104 年度教育部補助辦理推動資訊融入特教教學創新方案計畫 22,151 元。

(二) 104 年度教育部補助本市公立幼兒園改善教學環境設備 24,000 元。

(三) 105 年度為教學及平板電腦充電及管理確實需要，且具急迫及必要性，由其他準備金項下支應 38,800 元。

(四) 105 年度為資訊中心機房空調效率不佳，導致設備溫度過高，屢次當機確實需要，且具急迫及必要性，由其他準備金項下支應 94,100 元。

(五) 105 年度為增設自然教室走廊閱讀空間，並推動科普閱讀效能確實需要，且具急迫及必要性，由其他準備金項下支應 59,300 元。

(六) 105 年度為校園安全管理確實需要，且具急迫及必要性，由國民教育計畫項下移列固定資產 15,000 元。

(七) 105 年度為資訊中心機房放置伺服器使用，並有環境溫溼度監控功能確實需要，且具急迫及必要性，由其他準備金項下支應 42,000 元。

(八) 105 年度教育部補助公立幼兒園改善教學環境設備 32,500 元，學校自籌由其他準備金項下支應 32,500 元。

伍、其他重要說明

一、本年度預算與上年度預算各項目增減之原因：

(一) 員工人數增減原因之分析：本年度校長 1 人，教師 63 人，行政人員 7 人，校警 2 人，工友 3 人，教保員 1 人，廚工 1 人，總計 78 人，較上年度無增減。

(二) 基金來源、用途及餘絀各科目增減原因之分析：

1. 服務收入本年度預算數 15,000 元，較上年度預算數 15,000 元，無增減。

臺北市地方教育發展基金－臺北市文山區志清國民小學

業務計畫及預算概要

中華民國 106 年度

- 2.財產處分收入本年度預算數 10,000 元，較上年度預算數 8,972 元，依業務需要核實增列 1,028 元。
- 3.其他財產收入本年度預算數 30,000 元，較上年度預算數 30,000 元，無增減。
- 4.市庫撥款收入本年度預算數 106,760,862 元，較上年度預算數 107,473,160 元，依業務需要核實減列 712,298 元。
- 5.學雜費收入本年度預算數 843,770 元，較上年度預算數 843,770 元，無增減。
- 6.受贈收入本年度預算數 9,120 元，較上年度預算數 24,635 元，依業務需要核實減列 15,515 元。
- 7.雜項收入本年度預算數 594,246 元，較上年度預算數 590,546 元，依業務需要核實增列 3,700 元。
- 8.用人費用本年度預算數 101,592,182 元，較上年度預算數 102,263,563 元，依業務需要核實減列 671,381 元。
- 9.服務費用本年度預算數 3,187,777 元，較上年度預算數 2,932,720 元，依業務需要核實增列 255,057 元。
- 10.材料及用品費本年度預算數 1,836,182 元，較上年度預算數 1,609,702 元，依業務需要核實增列 226,480 元。
- 11.租金、償債與利息本年度預算數 30,000 元，較上年度預算數 30,000 元，無增減。
- 12.購建固定資產、無形資產及非理財目的之長期投資本年度預算數 4,505,396 元，較上年度預算數 5,771,544 元，依業務需要核實減列 1,266,148 元。
- 13.會費、捐助、補助、分攤、照護、救濟與交流活動費本年度預算數 668,652 元，較上年度預算數 500,000 元，依業務需要核實增列 168,652 元。
- 14.其他本年度預算數 292,020 元，較上年度預算數 339,620 元，依業務需要核實減列 47,600 元。

二、105 學年度第 2 學期核定普通班 26 班、資優班 1 班、聽障資源班 1 班、身心障礙資源班 1 班及幼兒園 3 班，共 32 班，預定招收學生人數 781 人，106 學年度第 1 學期預估普通班 25 班、資優班 1 班、聽障資源班 1 班、身心障礙資源班 1 班及幼兒園 3 班，共計 31 班，預定招收學生人數 761 人。

三、其他有關說明：無。

臺北市地方教育發展基金－臺北市文山區志清國民小學

40501544-9

補辦預算明細表

中華民國106年度

單位：新臺幣元

先行辦理 年 度	業務計畫 及用途別	項 目 名 稱	單 位	數 量	單 價	金 額	說 明
		合計				360,351	
104	建築及設備計畫	購置固定資產				360,351	
						46,151	104.12.25府授教工字第 10443392800號
	購置固定資產					46,151	
	購置機械及設備					22,151	
		筆記型電腦	臺	1	22,151	22,151	教育部補助辦理推動資訊融入特 教教學創新方案計畫經費。
	購置什項設備					24,000	
		液晶電視	臺	1	24,000	24,000	教育部補助104年度本市公立幼兒 園改善教學環境設備經費。
105	建築及設備計畫					314,200	
	購置固定資產					38,800	105.03.04府授主事預字第 10530309300號
	購置機械及設備					38,800	
		平板電腦充電管理櫃	臺	1	38,800	38,800	為教學及平板電腦充電及管理確 實需要，且具急迫及必要性，所 需經費擬由本校其他準備金項下 支應。 105.03.29府授主事預字第

臺北市地方教育發展基金－臺北市文山區志清國民小學

補辦預算明細表

中華民國106年度

單位：新臺幣元

先行辦理 年 度	業務計畫 及用途別	項 目 名 稱	單 位	數 量	單 價	金 額	說 明
	購置固定資產					168,400	10530444200號
	購置什項設備					168,400	
		一對一分離式冷氣機(8.6KW)	臺	2	47,050	94,100	為資訊中心機房空調效率不佳，導致設備溫度過高，屢次當機確實需要，且具急迫及必要性，所需經費擬由本校其他準備金項下支應。
		讀書櫃	座	1	59,300	59,300	為增設自然教室走廊閱讀空間，並推動科普閱讀效能，且具急迫及必要性，所需經費擬由本校其他準備金項下支應。
		火警受信總機	臺	1	15,000	15,000	為因校園安全管理確實需要，且具急迫及必要性，所需經費擬由本校國民教育計畫-一般房屋修護費項下支應。
	購置固定資產					42,000	105.06.04府授主事預字第 10530786900號
	購置交通及運輸設備					42,000	
		19吋智慧型儀器架	臺	1	42,000	42,000	為資訊中心機房放置伺服器使用，並有環境溫溼度監控功能，確實需要辦理新購，且具急迫及必要性，所需經費擬由本校其他準備金項下支應。

臺北市地方教育發展基金－臺北市文山區志清國民小學

40501544-11

補辦預算明細表

中華民國106年度

單位：新臺幣元

先行辦理 年 度	業務計畫 及用途別	項 目 名 稱	單 位	數 量	單 價	金 額	說 明
	購置固定資產					65,000	105.08.09府授主事預字第 10531113300號
	購置什項設備					65,000	
		圖書櫃	座	1	17,800	17,800	教育部補助105年度公立幼兒園改善教學環境設備經費8,900元，學校自籌8,900元，所需經費擬由本校其他準備金項下支應。
		階梯櫃	座	1	47,200	47,200	教育部補助105年度公立幼兒園改善教學環境設備經費23,600元，學校自籌23,600元，所需經費擬由本校其他準備金項下支應。

備註：各管理機關(構)依預算法第 8 8 條規定補辦預算，應確係不及編入年度預算，且因經營環境發生重大變遷或正常業務(含執行中央補助款項目)之確實需要，並經主管機關核轉本府核准先行辦理者；不具急迫性之事項，仍應儘可能納入預算辦理。

本 頁 空 白

主 要 表

臺北市地方教育發展基金－臺北市文山區志清國民小學

40501544-13

基金來源、用途及餘絀預計表

中華民國106年度

單位：新臺幣元

前年度決算數	科 目		本年度預算數	上年度預算數	比較增減（－）
	編 號	名 稱			
119,871,328	4	基金來源	108,262,998	108,986,083	-723,085
13,500	43	勞務收入	15,000	15,000	
13,500	431	服務收入	15,000	15,000	
51,340	45	財產收入	40,000	38,972	1,028
27,380	451	財產處分收入	10,000	8,972	1,028
23,960	45Y	其他財產收入	30,000	30,000	
117,868,844	46	政府撥入收入	106,760,862	107,473,160	-712,298
113,296,503	462	市庫撥款收入	106,760,862	107,473,160	-712,298
4,572,341	46Y	政府其他撥入收入			
872,952	4S	教學收入	843,770	843,770	
872,952	4S1	學雜費收入	843,770	843,770	
1,064,692	4Y	其他收入	603,366	615,181	-11,815
22,141	4YO	受贈收入	9,120	24,635	-15,515
1,042,551	4YY	雜項收入	594,246	590,546	3,700
117,881,684	5	基金用途	112,112,209	113,447,149	-1,334,940
90,577,874	53	國民教育計畫	84,987,856	85,318,714	-330,858
7,870,513	54	學前教育計畫	8,205,198	8,016,512	188,686

臺北市地方教育發展基金－臺北市文山區志清國民小學

基金來源、用途及餘絀預計表

中華民國106年度

單位：新臺幣元

前年度決算數	科 目		本年度預算數	上年度預算數	比較增減（－）
	編 號	名 稱			
13,746,533	5L	一般行政管理計畫	14,413,759	14,340,379	73,380
5,686,764	5M	建築及設備計畫	4,505,396	5,771,544	-1,266,148
1,989,644	6	本期賸餘(短絀-)	-3,849,211	-4,461,066	611,855
9,582,669	71	期初基金餘額	7,111,247	6,264,097	847,150
11,572,313	73	期末基金餘額	3,262,036	1,803,031	1,459,005

臺北市地方教育發展基金－臺北市文山區志清國民小學

40501544-15

現金流量預計表

中華民國106年度

單位：新臺幣元

項 目		本年度預算數	說 明
編 號	名 稱		
81	業務活動之現金流量		
811	本期賸餘(短絀－)	-3,849,211	
813	業務活動之淨現金流入(流出－)	-3,849,211	
82	其他活動之現金流量		
82Z	其他活動之淨現金流入(流出－)		
83	現金及約當現金之淨增(淨減－)	-3,849,211	
84	期初現金及約當現金	7,875,429	
85	期末現金及約當現金	4,026,218	

註：本表係採現金及約當現金基礎，包括現金及自投資日起3個月內到期或清償之債權證券。

本 頁 空 白

附 屬 表

臺北市地方教育發展基金－臺北市文山區志清國民小學

40501544-17

基金來源－服務收入明細表

中華民國106年度

單位：新臺幣元

前年度決算數	上年度預算數	科 目		本 年 度 預 算 數				說 明
		編 號	名 稱	單 位	數 量	單 價	金 額	
13,500	15,000		合計				15,000	
13,500	15,000	431	服務收入				15,000	較上年度預算數15,000元，無增減。
				人	30	500	15,000	教師甄選報名費收入(收支對列)。

臺北市地方教育發展基金－臺北市文山區志清國民小學

基金來源－財產處分收入明細表

中華民國106年度

單位：新臺幣元

前年度決算數	上年度預算數	科 目		本 年 度 預 算 數				說 明
		編 號	名 稱	單 位	數 量	單 價	金 額	
27,380	8,972		合計				10,000	
27,380	8,972	451	財產處分收入				10,000	較上年度預算數8,972元，增加1,028元。
				年	1	10,000	10,000	廢舊物資販售收入。

臺北市地方教育發展基金－臺北市文山區志清國民小學

40501544-19

基金來源－其他財產收入明細表

中華民國106年度

單位：新臺幣元

前年度決算數	上年度預算數	科 目		本 年 度 預 算 數				說 明
		編 號	名 稱	單 位	數 量	單 價	金 額	
23,960	30,000		合計				30,000	
23,960	30,000	45Y	其他財產收入	年	1	30,000	30,000	較上年度預算數30,000元，無增減。 場地出借收入(收支對列)。

臺北市地方教育發展基金－臺北市文山區志清國民小學

基金來源－市庫撥款收入明細表

中華民國106年度

單位：新臺幣元

前年度決算數	上年度預算數	科 目		本 年 度 預 算 數				說 明
		編 號	名 稱	單 位	數 量	單 價	金 額	
113,296,503	107,473,160		合計				106,760,862	
113,296,503	107,473,160	462	市庫撥款收入	年	1	106,760,862	106,760,862	較上年度預算數107,473,160元，減少712,298元。市府補助款。

臺北市地方教育發展基金－臺北市文山區志清國民小學

40501544-21

基金來源－學雜費收入明細表

中華民國106年度

單位：新臺幣元

前年度決算數	上年度預算數	科 目		本 年 度 預 算 數				說 明
		編 號	名 稱	單 位	數 量	單 價	金 額	
872,952	843,770		合計				843,770	
872,952	843,770	4S1	學雜費收入				843,770	較上年度預算數843,770元，無增減。
				人、學期	3x2	5,150	30,900	幼兒園學費收入(半日班)。
				人、學期	3x2	2,745	16,470	幼兒園雜費收入(半日班)。
				人、學期	40x2	2,955	236,400	幼兒園雜費收入(全日班)。
				人、學期	40x2	7,000	560,000	幼兒園學費收入(全日班)。

臺北市地方教育發展基金－臺北市文山區志清國民小學

基金來源－受贈收入明細表

中華民國106年度

單位：新臺幣元

前年度決算數	上年度預算數	科 目		本 年 度 預 算 數				說 明
		編 號	名 稱	單 位	數 量	單 價	金 額	
22,141	24,635		合計				9,120	
22,141	24,635	4YO	受贈收入				9,120	較上年度預算數24,635元，減少15,515元。
				年	1	822	822	獎助學金孳息收入(收支對列)。
				年	1	8,298	8,298	獎助學金孳息收入。

臺北市地方教育發展基金－臺北市文山區志清國民小學

40501544-23

基金來源－雜項收入明細表

中華民國106年度

單位：新臺幣元

前年度決算數	上年度預算數	科 目		本 年 度 預 算 數				說 明
		編 號	名 稱	單 位	數 量	單 價	金 額	
1,042,551	590,546		合計				594,246	
1,042,551	590,546	4YY	雜項收入	年	1	594,246	594,246	較上年度預算數590,546元，增加3,700元。 數位學生證補卡費、簡訊費等收入。

臺北市地方教育發展基金－臺北市文山區志清國民小學

基金用途－國民教育計畫明細表

中華民國106年度

單位：新臺幣元

前年度決算數	上年度預算數	科 目		本年度預算數				說 明
		編 號	名 稱	單位	數量	單價	金額	
90,577,874	85,318,714		合 計				84,987,856	
82,304,367	81,079,136	1	用人費用				80,352,555	
44,107,599	43,020,000	11	正式員額薪資				42,456,000	較上年度預算數43,020,000元，減少564,000元。
44,107,599	43,020,000	113	職員薪金	年	1	38,316,000	38,316,000	教職員51人薪金(詳用人費用彙計表)。
				年	1	4,140,000	4,140,000	教職員6人薪金(詳用人費用彙計表)。
1,052,603	400,400	12	聘僱及兼職人員薪資				400,400	較上年度預算數400,400元，無增減。
1,052,603	400,400	124	兼職人員酬金	節	1,540	260	400,400	教師代課鐘點費，本校編制教師總人數63人，按9分之1計，編列7人，每人220節，總節數7人x220節=1,540節。
603,377	600,660	13	超時工作報酬				611,327	較上年度預算數600,660元，增加10,667元。
563,042	587,780	131	加班費	年	1	574,397	574,397	不休假出勤加班費。
				人、小時	10x1	185	1,850	教師甄選工作人員加班費(收支對列)。

臺北市地方教育發展基金－臺北市文山區志清國民小學

40501544-25

基金用途－國民教育計畫明細表

中華民國106年度

單位：新臺幣元

前年度決算數	上年度預算數	科目		本年度預算數				說明	
		編號	名稱	單位	數量	單價	金額		
40,335	12,880	133	誤餐費	人、小時	6x20	185	22,200	開放學校場地加班費(收支對列)。	
								12,880	
				人次	81	80	6,480	運動會誤餐費。	
				人次	30	80	2,400	教師甄選工作人員誤餐費(收支對列)。	
8,978,149	9,304,500	15	獎金	人次	50	80	4,000	EZ氣象Let's Go親子體驗營工作人員誤餐費。	
								9,217,500	較上年度預算數9,304,500元，減少87,000元。
				年	1	3,565,500	3,565,500	依考績法規定核發之獎金。	
				年	1	345,000	345,000	依考績法規定核發之獎金。	
3,544,725	3,927,000	151	考績獎金						
								3,910,500	
				年	1	4,789,500	4,789,500	依規定於年節加發之獎金。	
				年	1	517,500	517,500	依規定於年節加發之獎金。	
5,433,424	5,377,500	152	年終獎金						
								5,307,000	
				年	1	4,789,500	4,789,500	依規定於年節加發之獎金。	
				年	1	517,500	517,500	依規定於年節加發之獎金。	
21,679,416	21,458,534	16	退休及卹償金						
								21,413,330	較上年度預算數21,458,534元，減少45,204元。
21,622,179	21,400,534	161	職員退休及離職金						
				年	1	3,152,448	3,152,448	提撥退撫基金。	
				年	1	336,960	336,960	提撥退撫基金。	

臺北市地方教育發展基金－臺北市文山區志清國民小學

基金用途－國民教育計畫明細表

中華民國106年度

單位：新臺幣元

前年度決算數	上年度預算數	科 目		本年度預算數				說 明
		編 號	名 稱	單位	數量	單價	金額	
57,237	58,000	164	卹償金	年	1	17,835,840	17,835,840	退休人員月退休金。44人 x@33,780元x12月=17,835,840元
				年	1	30,082	30,082	退休人員年終慰問金。
				年	1	58,000	58,000	遺族年撫卹金。1人x@58,000元 x1年=58,000元。
5,883,223	6,295,042	18	福利費				6,253,998	較上年度預算數6,295,042元，減 少41,044元。
4,108,180	3,730,572	181	分擔員工保險費				3,681,528	
158,500	86,500	183	傷病醫藥費	年	1	3,323,796	3,323,796	分擔公保、勞保、健保費。
				年	1	357,732	357,732	分擔公保、勞保、健保費。
363,018	478,800	187	員工通勤交通費	人	11	3,500	38,500	教職員健康檢查費。
				人	8	16,000	128,000	教職員健康檢查費。
1,253,525	1,999,170	18Y	其他福利費				478,800	
				人、月、段	17x10x2	630	214,200	教師上下班交通費。
				人、月、段	34x10x1	630	214,200	教師上下班交通費。
				人、月、段	4x10x1	630	25,200	教師上下班交通費(特教)。
				人、月、段	2x10x2	630	25,200	教師上下班交通費(特教)。
			年	1	240,000	240,000	休假旅遊補助費。	

臺北市地方教育發展基金－臺北市文山區志清國民小學

40501544-27

基金用途－國民教育計畫明細表

中華民國106年度

單位：新臺幣元

前年度決算數	上年度預算數	科 目		本年度預算數				說 明
		編 號	名 稱	單位	數量	單價	金額	
				年	1	169,200	169,200	退休人員子女教育補助費。
				人、年	7x1	6,000	42,000	退休人員三節慰問金。
				年	1	121,720	121,720	結婚補助費(30,430元*2月*2人)。
				年	1	354,250	354,250	喪葬補助費(35,425元*5月*2人)。
				年	1	1,000,000	1,000,000	子女教育補助費。
5,935,055	2,215,176	2	服務費用				2,349,079	
751,411	923,532	21	水電費				958,111	較上年度預算數923,532元，增加34,579元。
693,082	862,380	212	工作場所電費				879,980	
				年	1	879,980	879,980	班級電費。
58,329	61,152	214	工作場所水費				78,131	
				年	1	78,131	78,131	班級水費。
1,505	43,090	23	旅運費				43,090	較上年度預算數43,090元，無增減。
1,505	43,090	231	國內旅費				43,090	
				年	1	10,540	10,540	因公市外出差旅費。
				人、天	7x3	1,550	32,550	校外教學隨隊人員出差旅費。
5,000		24	印刷裝訂與廣告費					
5,000		241	印刷及裝訂費					

臺北市地方教育發展基金－臺北市文山區志清國民小學

基金用途－國民教育計畫明細表

中華民國106年度

單位：新臺幣元

前年度決算數	上年度預算數	科 目		本年度預算數				說 明
		編 號	名 稱	單位	數量	單價	金額	
771,974	757,400	25	修理保養及保固費				849,800	較上年度預算數757,400元，增加92,400元。
535,889	618,800	252	一般房屋修護費	班、年	26x1	23,800	618,800	學校校舍及其他建築物等之修理。
236,085	138,600	255	機械及設備修護費	班、年	26x1	4,200	109,200	
				年	1	20,400	20,400	各項教學設備及其他公用用具等保養。
				班、年	13x1	7,200	93,600	電腦設備維護費(電腦專案計畫)。
				年	1	7,800	7,800	游泳池水電清潔維護費。
								開放學校場地器材保養維護(收支對列)。
3,778,485	134,484	27	一般服務費				133,908	較上年度預算數134,484元，減少576元。
5,550	20,484	276	佣金、匯費、經理費及手續費	人、學期	553x2	18	19,908	委託超商代收學雜費手續費。
3,704,805		27D	計時與計件人員酬金					
68,130	114,000	27F	體育活動費	人、年	51x1	2,000	114,000	
							102,000	文康活動費，本校編列教職員51

臺北市地方教育發展基金－臺北市文山區志清國民小學

40501544-29

基金用途－國民教育計畫明細表

中華民國106年度

單位：新臺幣元

前年度決算數	上年度預算數	科 目		本年度預算數				說 明
		編 號	名 稱	單位	數量	單價	金額	
626,680	356,670	28	專業服務費	人、年	6x1	2,000	12,000	人，每人編列2,000元。
								文康活動費，本校編列教職員6
								人，每人編列2,000元。
								較上年度預算數356,670元，增
416,500	183,600	285	講課鐘點、稿費、出 席審查及查詢費					加7,500元。
				節	6	1,600	9,600	性別平等教育宣導活動外聘講座 鐘點費。
				節	4	1,600	6,400	教師專業成長暨行動研究講座鐘 點費。
				節	10	800	8,000	教師專業成長暨行動研究講座鐘 點費。
				節	6	1,200	7,200	教師專業成長暨行動研究講座鐘 點費。
				節	3	1,600	4,800	國小家長教育成長暨志工培訓外 聘講座鐘點費。
				節	3	1,200	3,600	國小家長教育成長暨志工培訓外 聘講座鐘點費。
				節	2	1,600	3,200	聽障資源班外聘講座鐘點費。
				節	2	1,600	3,200	身心障礙資源班外聘講座鐘點費 。

臺北市地方教育發展基金－臺北市文山區志清國民小學

基金用途－國民教育計畫明細表

中華民國106年度

單位：新臺幣元

前年度決算數	上年度預算數	科 目		本年度預算數				說 明
		編 號	名 稱	單 位	數 量	單 價	金 額	
				節	4	1,600	6,400	資優班外聘講座鐘點費。
				班、月	1x12	600	7,200	身心障礙資源班教材編輯費。
				班、月	1x12	600	7,200	聽障資源班教材編輯費。
				班、月	1x12	600	7,200	資優班教材編輯費。
				節	78	400	31,200	EZ氣象Let's Go親子體驗營助教鐘點費。
				節	4	800	3,200	EZ氣象Let's Go親子體驗營助教鐘點費。
				節	78	800	62,400	EZ氣象Let's Go親子體驗營內聘講師鐘點費。
				節	8	1,600	12,800	EZ氣象Let's Go親子體驗營外聘講師鐘點費。
40,000	20,020	287	委託檢驗(定)試驗認證費				24,820	
				臺、年	4x1	1,200	4,800	飲水機水質檢驗費(新增)。
				班、年	26x1	770	20,020	消防安全檢測費(由班級業務費額度移列)。
6,500	10,750	289	試務甄選費				10,750	
				年	1	10,750	10,750	教師甄選試務費用(收支對列)。
35,580		28A	電子計算機軟體服務費					

臺北市地方教育發展基金－臺北市文山區志清國民小學

40501544-31

基金用途－國民教育計畫明細表

中華民國106年度

單位：新臺幣元

前年度決算數	上年度預算數	科 目		本年度預算數				說 明
		編 號	名 稱	單位	數量	單價	金額	
128,100	142,300	28Y	其他				145,000	
				班、人、月	9x1x9	400	32,400	學童午餐指導費(5-6年級)。
				班、人、月	8x1x9	100	7,200	學童午餐指導費(1-2年級)。
				年	1	8,000	8,000	學童牙齒檢查費。
				年	1	20,000	20,000	學生輔導指導費。
				人、月	10x9	500	45,000	工作人員午餐指導費。
				班、人、月	9x1x9	300	24,300	學童午餐指導費(3-4年級)。
				班、人、月	3x1x9	300	8,100	學童午餐指導費(特教班)。
1,641,964	1,154,782	3	材料及用品費				1,391,082	
576,986	228,900	31	使用材料費				305,000	較上年度預算數228,900元，增加76,100元。
576,986	228,900	315	設備零件				305,000	
				臺	2	2,500	5,000	體適能教具腳踏車(由特教班設備費移列)(新增)。
				臺	7	2,500	17,500	體適能教具獨輪車(由特教班設備費移列)(新增)。
				批	1	5,500	5,500	教學教具桌遊(由特教班設備費移列)(新增)。
				批	1	5,000	5,000	教學教具積木(由特教班設備費移列)(新增)。
				組	6	500	3,000	櫃子(由特教班設備費移列)(新

臺北市地方教育發展基金－臺北市文山區志清國民小學

基金用途－國民教育計畫明細表

中華民國106年度

單位：新臺幣元

前年度決算數	上年度預算數	科 目		本年度預算數				說 明
		編 號	名 稱	單位	數量	單價	金額	
				批	1	6,000	6,000	增)。
				臺	1	9,000	9,000	影音光碟(由特教班設備費移列)(新增)。
				座	26	8,000	208,000	數位相機(由班級設備費移列-輔導室)(新增)。
				組	23	2,000	46,000	講桌(由普通教室及體能活動室整修工程移列)(新增)。
1,064,978	925,882	32	用品消耗				1,086,082	教師辦公椅(由普通教室及體能活動室整修工程移列)(新增)。
								較上年度預算數925,882元，增加160,200元。
17,694	8,800	321	辦公(事務)用品				8,800	
				年	1	4,000	4,000	聽障資源班文具用品。
				年	1	800	800	資優班文具用品。
				年	1	4,000	4,000	身心障礙資源班文具用品。
113,740	82,500	322	報章什誌				82,300	
				年	1	6,000	6,000	圖書(由特教班設備費移列)(新增)。
				年	1	76,300	76,300	圖書(由班級設備費移列)(新增)。
5,000	5,000	328	醫療用品(非醫療院所使用)				5,000	。

臺北市地方教育發展基金－臺北市文山區志清國民小學

40501544-33

基金用途－國民教育計畫明細表

中華民國106年度

單位：新臺幣元

前年度決算數	上年度預算數	科 目		本年度預算數				說 明
		編 號	名 稱	單位	數量	單價	金額	
928,544	829,582	32Y	其他	年	1	5,000	5,000	健康中心藥品費。
				年	1	400	400	性別平等教育宣導活動用茶水等。
				年	1	3,400	3,400	教師專業成長暨行動研究成果資料燒錄、場地佈置及茶水等。
				年	1	1,600	1,600	國小家長教育成長暨志工培訓用茶水等。
				班、年	26x1	13,820	359,320	普通班級教學材料費。
				班、年	26x1	6,430	167,180	專用垃圾袋、消毒藥水、衛生清潔用品費、衛生紙及教室佈置費(由班級業務費移列)。
				班、年	1x1	13,820	13,820	身心障礙資源班教學材料費。
				班、年	1x1	13,820	13,820	資優班教學材料費。
				班、年	1x1	13,820	13,820	聽障資源班教學材料費。
				年	1	51,000	51,000	電腦耗材(電腦專案計畫)。
				班、年	18x1	6,300	113,400	電腦設備維護及管理費(電腦專案計畫)。
				年	1	15,000	15,000	運動會獎品、獎牌及獎狀。
				年	1	7,000	7,000	運動會場地佈置及雜支。
年	1	41,320	41,320	運動會道具、器材及材料等。				

臺北市地方教育發展基金－臺北市文山區志清國民小學

基金用途－國民教育計畫明細表

中華民國106年度

單位：新臺幣元

前年度決算數	上年度預算數	科 目		本年度預算數				說 明
		編 號	名 稱	單位	數量	單價	金額	
				人、學期	691x2	100	138,200	學生活動費(小學)。
				年	1	30,000	30,000	課後社團活動費。
				年	1	822	822	畢業生獎品圖書禮券(收支對列)。
				年	1	6,680	6,680	EZ氣象Let's Go親子體驗營雜支。
				批	1	13,200	13,200	EZ氣象Let's Go親子體驗營資料印刷、文具用品及光碟耗材、電池等。
30,000	30,000	4	租金、償債與利息				30,000	
30,000	30,000	44	交通及運輸設備租金				30,000	較上年度預算數30,000元，無增減。
30,000	30,000	442	車租				30,000	
				輛	4	7,500	30,000	EZ氣象Let's Go親子體驗營戶外活動交通費。
407,042	500,000	7	會費、捐助、補助、分攤、照護、救濟與交流活動費				621,120	
407,042	500,000	74	補貼(償)、獎勵、慰問、照護與救濟				621,120	較上年度預算數500,000元，增加121,120元。
407,042	500,000	74Y	其他				621,120	

臺北市地方教育發展基金－臺北市文山區志清國民小學

40501544-35

基金用途－國民教育計畫明細表

中華民國106年度

單位：新臺幣元

前年度決算數	上年度預算數	科 目		本年度預算數				說 明
		編 號	名 稱	單 位	數 量	單 價	金 額	
				人、日	40x200	50	400,000	清寒學生餐費補助。
				人、週、次	691x40x1	8	221,120	補助學校午餐使用有機蔬菜或有機米計畫(新增)。
259,446	339,620	9	其他				244,020	
259,446	339,620	91	其他支出				244,020	較上年度預算數339,620元，減少95,600元。
259,446	339,620	91Y	其他				244,020	
				班、年	4x1	5,600	22,400	國小游泳檢測未通過學生暑期游泳訓練班報名費。
				年	1	126,000	126,000	執行學生路隊安全導護費及導護志工保險費(5人x2學期x20週x5日x2次x63元)。
				人、學期	691x2	50	69,100	班級自治費。
				人	20	76	1,520	EZ氣象Let's Go親子體驗營工作人員保險費。
				批	1	25,000	25,000	EZ氣象Let's Go親子體驗營網站維護費。

臺北市地方教育發展基金－臺北市文山區志清國民小學

基金用途－學前教育計畫明細表

中華民國106年度

單位：新臺幣元

前年度決算數	上年度預算數	科 目		本年度預算數				說 明
		編 號	名 稱	單位	數量	單價	金額	
7,870,513	8,016,512		合 計				8,205,198	
7,109,923	7,738,128	1	用人費用				7,831,128	
5,020,934	5,473,860	11	正式員額薪資				5,473,860	較上年度預算數5,473,860元，無增減。
5,020,934	5,089,860	113	職員薪金	年	1	5,089,860	5,089,860	教職員7人薪金(詳用人費用彙計表)。
	384,000	114	工員工資	年	1	384,000	384,000	工員1人工資(詳用人費用彙計表)。
	49,600	13	超時工作報酬				49,600	較上年度預算數49,600元，無增減。
	49,600	131	加班費	年	1	49,600	49,600	不休假出勤加班費。
1,128,567	1,140,388	15	獎金				1,233,388	較上年度預算數1,140,388元，增加93,000元。
530,800	456,155	151	考績獎金	年	1	549,155	549,155	依考績法規定核發之獎金。
597,767	684,233	152	年終獎金	年	1	684,233	684,233	依規定於年節加發之獎金。
413,937	467,424	16	退休及卹償金				467,424	較上年度預算數467,424元，無

臺北市地方教育發展基金－臺北市文山區志清國民小學

40501544-37

基金用途－學前教育計畫明細表

中華民國106年度

單位：新臺幣元

前年度決算數	上年度預算數	科 目		本年度預算數				說 明
		編 號	名 稱	單位	數量	單價	金額	
413,937	455,184	161	職員退休及離職金	年	1	455,184	455,184	增減。
	12,240	162	工員退休及離職金	年	1	12,240	12,240	提撥退撫基金。
546,485	606,856	18	福利費				606,856	提撥勞工退休準備金。
461,224	500,436	181	分擔員工保險費	年	1	500,436	500,436	較上年度預算數606,856元，無增減。
	1,720	183	傷病醫藥費	人	1	860	860	分擔公保、勞保、健保費。
				人	1	860	860	幼兒園廚工健康檢查費(新增)。
55,950	56,700	187	員工通勤交通費	人、月、段	2x10x2	630	25,200	幼兒園教保人員健康檢查費。
				人、月、段	5x10x1	630	31,500	教師上下班交通費(幼兒園)。
29,311	48,000	18Y	其他福利費	年	1	48,000	48,000	休假旅遊補助費。
318,705	197,684	2	服務費用				198,838	
64,890	63,592	21	水電費				64,746	較上年度預算數63,592元，增加1,154元。
57,690	56,536	212	工作場所電費				57,690	

臺北市地方教育發展基金－臺北市文山區志清國民小學

基金用途－學前教育計畫明細表

中華民國106年度

單位：新臺幣元

前年度決算數	上年度預算數	科 目		本年度預算數				說 明
		編 號	名 稱	單位	數量	單價	金額	
7,200	7,056	214	工作場所水費	年	1	57,690	57,690	班級電費。
							7,056	
128,021	84,000	25	修理保養及保固費	年	1	7,056	7,056	班級水費。
							84,000	較上年度預算數84,000元，無增減。
124,900	71,400	252	一般房屋修護費	班、年	3x1	23,800	71,400	學校校舍及其他建築物等之修理。
							71,400	
3,121	12,600	255	機械及設備修護費	班、年	3x1	4,200	12,600	各項教學設備及其他公用用具等保養。
							12,600	
94,294	18,592	27	一般服務費	人、學期	72x2	18	2,592	委託超商代收學雜費手續費。
576	2,592	276	佣金、匯費、經理費及手續費				2,592	
84,838		27D	計時與計件人員酬金					
8,880	16,000	27F	體育活動費	人、年	8x1	2,000	16,000	文康活動費，本校編列教職員7人，工員1人，合計8人，每人編列2,000元。

臺北市地方教育發展基金－臺北市文山區志清國民小學

40501544-39

基金用途－學前教育計畫明細表

中華民國106年度

單位：新臺幣元

前年度決算數	上年度預算數	科 目		本年度預算數				說 明
		編 號	名 稱	單位	數量	單價	金額	
31,500	31,500	28	專業服務費				31,500	較上年度預算數31,500元，無增減。
31,500	31,500	28Y	其他				31,500	
				班、人、月	3x2x9	500	27,000	學童午餐指導費(幼兒園)。
				人、月	1x9	500	4,500	學童午餐指導費(教保員)。
275,640	80,700	3	材料及用品費				80,700	
42,950	58,200	31	使用材料費				58,200	較上年度預算數58,200元，無增減。
42,950	58,200	315	設備零件				58,200	
				座	30	1,390	41,700	四層收納櫃(由幼兒園設備費移列)(新增)。
				批	1	4,560	4,560	幼兒園教學用教具及教材費(由幼兒園設備費移列)(新增)。
				組	3	3,980	11,940	磁性建構片(由幼兒園設備費移列)(新增)。
232,690	22,500	32	用品消耗				22,500	較上年度預算數22,500元，無增減。
232,690	22,500	32Y	其他				22,500	
				班、年	3x1	7,200	21,600	專用垃圾袋、消毒藥水、衛生清潔用品費、衛生紙及教室佈置費(由班級業務費額度移列)。

臺北市地方教育發展基金－臺北市文山區志清國民小學

基金用途－學前教育計畫明細表

中華民國106年度

單位：新臺幣元

前年度決算數	上年度預算數	科 目		本年度預算數				說 明
		編 號	名 稱	單 位	數 量	單 價	金 額	
				年	1	900	900	運動會道具、器材及材料。
166,245		7	會費、捐助、補助、分攤、 照護、救濟與交流活動 費				46,532	
							46,532	新增項目
166,245		74	補貼(償)、獎勵、慰問、 照護與救濟				46,532	
							46,532	低收入戶家庭幼生月費補助(新增)。
166,245		74Y	其他	人、學期	2x2	11,633	46,532	
							48,000	新增項目
		9	其他				48,000	
							48,000	新增項目
		91	其他支出				48,000	
							48,000	幼兒導護費。(2人x2學期x20週 x5日x2次x60元)(新增)。
		91Y	其他	年	1	48,000	48,000	

臺北市地方教育發展基金－臺北市文山區志清國民小學

40501544-41

基金用途－一般行政管理計畫明細表

中華民國106年度

單位：新臺幣元

前年度決算數	上年度預算數	科 目		本年度預算數				說 明
		編 號	名 稱	單位	數量	單價	金額	
13,746,533	14,340,379		合 計				14,413,759	
12,920,089	13,446,299	1	用人費用				13,408,499	
8,328,389	8,676,000	11	正式員額薪資				8,676,000	較上年度預算數8,676,000元，無增減。
6,039,627	6,516,000	113	職員薪金	年	1	6,516,000	6,516,000	教職員8人薪金(詳用人費用彙計表)。
1,130,522	1,080,000	114	工員工資	年	1	1,080,000	1,080,000	工員3人工資(詳用人費用彙計表)。
1,158,240	1,080,000	115	警餉	年	1	1,080,000	1,080,000	校警2人薪金(詳用人費用彙計表)。
350,867	402,619	13	超時工作報酬				402,619	較上年度預算數402,619元，無增減。
350,867	402,619	131	加班費	年	1	385,599	385,599	不休假出勤加班費。
				人、小時	3x16	185	8,880	業務需要超時工作加班費(統籌業務費)。
				人、小時	2x22	185	8,140	校園安全校內同仁例假日人力支援。

臺北市地方教育發展基金－臺北市文山區志清國民小學

基金用途－一般行政管理計畫明細表

中華民國106年度

單位：新臺幣元

前年度決算數	上年度預算數	科 目		本年度預算數				說 明
		編 號	名 稱	單位	數量	單價	金額	
2,213,333	2,530,500	15	獎金				2,530,500	較上年度預算數2,530,500元，無增減。
1,134,733	1,446,000	151	考績獎金	年	1	1,446,000	1,446,000	依考績法規定核發之獎金。
1,078,600	1,084,500	152	年終獎金	年	1	1,084,500	1,084,500	依規定於年節加發之獎金。
855,272	663,984	16	退休及卹償金				663,984	較上年度預算數663,984元，無增減。
628,064	609,984	161	職員退休及離職金	年	1	609,984	609,984	提撥退撫基金。
227,208	54,000	162	工員退休及離職金	年	1	54,000	54,000	提撥勞工退休準備金。
1,172,228	1,173,196	18	福利費				1,135,396	較上年度預算數1,173,196元，減少37,800元。
867,211	821,556	181	分擔員工保險費	年	1	821,556	821,556	分擔公保、勞保、健保費。
98,532	143,640	187	員工通勤交通費	人、月、段	12x12x1	630	90,720	職員、技工、工友上下班交通費。
				人、月、段	1x12x2	630	15,120	職員、技工、工友上下班交通費。

臺北市地方教育發展基金－臺北市文山區志清國民小學

40501544-43

基金用途－一般行政管理計畫明細表

中華民國106年度

單位：新臺幣元

前年度決算數	上年度預算數	科 目		本年度預算數				說 明	
		編 號	名 稱	單位	數量	單價	金額		
206,485	208,000	18Y	其他福利費	年	1	208,000	208,000	208,000	休假旅遊補助。
467,635	519,860	2	服務費用				639,860	639,860	
94,885	146,000	27	一般服務費				146,000	146,000	較上年度預算數146,000元，無增減。
80,000	120,000	279	外包費	人、年	3x1	40,000	120,000	120,000	消化超額職工(技工、工友)業務外包費。
14,885	26,000	27F	體育活動費	人、年	13x1	2,000	26,000	26,000	文康活動費，本校編列教職員8人，工員3人，校警2人，合計13人，每人編列2,000元。
300,750	301,860	28	專業服務費				421,860	421,860	較上年度預算數301,860元，增加120,000元。
300,750	301,860	28Y	其他	年	1	99,900	99,900	99,900	校園安全機械定點保全費用。
				年	1	321,960	321,960	321,960	校園安全機動巡邏等費用。
72,000	72,000	29	公共關係費				72,000	72,000	較上年度預算數72,000元，無增減。
72,000	72,000	291	公共關係費	月	12	6,000	72,000	72,000	校長特別費。

臺北市地方教育發展基金－臺北市文山區志清國民小學

基金用途－一般行政管理計畫明細表

中華民國106年度

單位：新臺幣元

前年度決算數	上年度預算數	科 目		本年度預算數				說 明
		編 號	名 稱	單 位	數 量	單 價	金 額	
354,021	374,220	3	材料及用品費				364,400	較上年度預算數374,220元，減少9,820元。
354,021	374,220	32	用品消耗				364,400	
348,201	359,400	321	辦公(事務)用品	年	1	358,400	358,400	
								統籌業務費計算如下：普通班26班、附設幼兒園3班，1,290元*15班*12月=232,200元，810元*14班*12月=136,080元，以上合計368,280元，除依實際需求移列加班費8,880元及護理師公會會費1,000元外，其餘如列數。
5,820	14,820	325	服裝	人、雙	2x1	1,100	2,200	校警皮鞋。
				雙	2	100	200	校警襪子。
				人、年	2x1	300	600	校警服裝配備。
				人、套	2x1	1,500	3,000	校警夏服(成立第32年)。
4,788		4	租金、償債與利息					
4,788		45	什項設備租金					
4,788		451	什項設備租金					
		7	會費、捐助、補助、分攤、照護、救濟與交流活				1,000	

臺北市地方教育發展基金－臺北市文山區志清國民小學

40501544-45

基金用途－一般行政管理計畫明細表

中華民國106年度

單位：新臺幣元

前年度決算數	上年度預算數	科 目		本年度預算數				說 明
		編 號	名 稱	單位	數量	單價	金額	
			動費					
		71	會費				1,000	新增項目
		713	職業團體會費				1,000	
				年	1	1,000	1,000	護理師公會會費(統籌業務費)(新增)。

臺北市地方教育發展基金－臺北市文山區志清國民小學

基金用途－建築及設備計畫明細表

中華民國106年度

單位：新臺幣元

前年度決算數	上年度預算數	科 目		本年度預算數				說 明
		編 號	名 稱	單位	數量	單價	金額	
5,686,764	5,771,544		合計				4,505,396	
5,686,764	5,771,544	5	購建固定資產、無形資產及非理財目的之長期投資				4,505,396	
1,727,007	938,500	51	購置固定資產				1,007,000	
1,727,007	938,500		一般建築及設備計畫				1,007,000	
			普通教室及體能活動室整修工程				65,000	
		514	購置機械及設備				52,400	
				組	1	52,400	52,400	新購單槍投影機含配線(4500流明以上)(由普通教室及體能活動室整修工程移列)。
		516	購置什項設備				12,600	
				組	1	12,600	12,600	新購電動伸縮螢幕(含安裝費)(由普通教室及體能活動室整修工程移列)。
			e化學習試辦計畫				120,000	

臺北市地方教育發展基金－臺北市文山區志清國民小學

40501544-47

基金用途－建築及設備計畫明細表

中華民國106年度

單位：新臺幣元

前年度決算數	上年度預算數	科 目		本年度預算數				說 明
		編 號	名 稱	單位	數量	單價	金額	
		514	購置機械及設備	部	12	10,000	120,000	新購e化學習試辦計畫平板電腦(電腦專案計畫)。
			班級設備				287,500	
		514	購置機械及設備	臺	3	20,500	61,500	汰舊換新單槍投影機(教務處)。
				臺	2	30,000	60,000	新購蒸飯箱(總務處)。
		516	購置什項設備	臺	2	46,000	92,000	汰舊換新冷氣機(變頻一對一分離式5KW)(英語情境教室)。
				臺	2	10,000	20,000	新購桌球發球機(學務處)。
				臺	1	22,000	22,000	新購桌球桌(體育組)。
				個	2	16,000	32,000	新購獅頭(學務處)。
			學校設備				102,500	
		514	購置機械及設備	臺	5	20,500	102,500	汰舊換新單槍投影機。
			資訊設備				432,000	

臺北市地方教育發展基金－臺北市文山區志清國民小學

基金用途－建築及設備計畫明細表

中華民國106年度

單位：新臺幣元

前年度決算數	上年度預算數	科 目		本年度預算數				說 明
		編 號	名 稱	單位	數量	單價	金額	
		514	購置機械及設備				432,000	
				臺	15	22,000	330,000	汰舊換新個人電腦(電腦專案計畫)。
				年	1	102,000	102,000	汰舊換新網路及資訊周邊設備(電腦專案計畫)。
1,727,007	938,500		校園設備					
773,611	761,500	514	購置機械及設備					
420,699		515	購置交通及運輸設備					
532,697	177,000	516	購置什項設備					
	36,000	52	購置無形資產				36,000	
	36,000		一般建築及設備計畫				36,000	
	36,000		資訊設備				36,000	
	36,000	521	購置電腦軟體				36,000	
				年	1	36,000	36,000	電腦教學軟體費(電腦專案計畫)。
3,959,757	4,797,044	58	遞延支出(臺北市地				3,462,396	

臺北市地方教育發展基金－臺北市文山區志清國民小學

40501544-49

基金用途－建築及設備計畫明細表

中華民國106年度

單位：新臺幣元

前年度決算數	上年度預算數	科 目		本年度預算數				說 明	
		編 號	名 稱	單位	數量	單價	金額		
3,959,757	4,797,044	581	方教育發展基金及臺 北市臺北都會區捷運 固定資產重置基金專 用) 一般建築及設備計 畫 普通教室及體 能活動室整修 工程 遞延修繕房 屋建築支出				3,462,396		
								3,462,396	
								3,462,396	
								3,188,200	一、施工費
				組	23	7,000	161,000	教師辦公桌及OA隔屏。	
				公尺	151	10,500	1,585,500	高櫃。	
				公尺	111	6,300	699,300	矮櫃。	
				平方公尺	1,220	180	219,600	教室油漆。	
				公尺	20	1,600	32,000	圖書矮櫃修改活動格板。	
				座	8	5,000	40,000	圖書角平台。	
片	23	3,500	80,500	公佈欄。					
間	18	5,500	99,000	教室電線資訊線整理。					
平方公尺	80	280	22,400	活動室及體能教室泡棉安全地					

臺北市地方教育發展基金－臺北市文山區志清國民小學

基金用途－建築及設備計畫明細表

中華民國106年度

單位：新臺幣元

前年度決算數	上年度預算數	科 目		本年度預算數				說 明
		編 號	名 稱	單位	數量	單價	金額	
				支	12	3,800	45,600	墊。
				平方公尺	270	250	67,500	活動室柱防撞包覆。
				組	10	2,500	25,000	活動室天花板材更新。
				組	18	1,800	32,400	活動室抽風機及開關。
				平方公尺	56	1,400	78,400	活動室電風扇及開關。
				式	1	210,432	210,432	活動室及體能教室牆防撞包覆。
				式	1	63,764	63,764	二、委託技術服務費(總包價法)。
3,959,757	4,797,044		校園整修工程					
2,732,584	4,797,044	581	遞延修繕房屋建築支出					
1,227,173		582	其他遞延支出					

参 考 表

臺北市地方教育發展基金－臺北市文山區志清國民小學

40501544-51

預計平衡表

中華民國106年12月31日

單位：新臺幣元

104年(前年)12月31日		科 目		106年12月31日		105年(上年)12月31日				比較 增減(-)
決 算 數		編 號	名 稱	預 計 數		預 計 數	調 整 數(±)	調 整 後 預 計 數		
金 額	%			金 額	%			金 額	%	
2,269,205,758	100.00		資產合計	2,260,895,481	100.00	2,073,459,389	191,285,303	2,264,744,692	100.00	-3,849,211
2,269,205,758	100.00	1	資產	2,260,895,481	100.00	2,073,459,389	191,285,303	2,264,744,692	100.00	-3,849,211
12,336,495	0.54	11	流動資產	4,026,218	0.18	3,920,636	3,954,793	7,875,429	0.35	-3,849,211
12,336,495	0.54	111	現金	4,026,218	0.18	3,784,215	4,091,214	7,875,429	0.35	-3,849,211
12,336,495	0.54	1112	銀行存款	4,026,218	0.18	3,784,215	4,091,214	7,875,429	0.35	-3,849,211
		115	預付款項			136,421	-136,421			
		1154	預付費用			136,421	-136,421			
3,682,856	0.17	12	投資、長期應收款項、貸墊款及準備金	3,682,856	0.16	3,815,099	-132,243	3,682,856	0.16	
3,682,856	0.17	124	準備金	3,682,856	0.16	3,815,099	-132,243	3,682,856	0.16	
1,826,903	0.09	1241	退休及離職準備金	1,826,903	0.08	2,321,593	-494,690	1,826,903	0.08	
1,855,953	0.08	124Y	其他準備金	1,855,953	0.08	1,493,506	362,447	1,855,953	0.08	
2,253,186,407	99.29	13	其他資產	2,253,186,407	99.66	2,065,723,654	187,462,753	2,253,186,407	99.49	
2,253,186,407	99.29	131	什項資產	2,253,186,407	99.66	2,065,723,654	187,462,753	2,253,186,407	99.49	
595,451	0.03	1315	暫付及待結轉帳項	595,451	0.03	98,698	496,753	595,451	0.03	
2,252,590,956	99.26	1316	代管資產	2,252,590,956	99.63	2,065,624,956	186,966,000	2,252,590,956	99.46	
2,269,205,758	100.00		負債及基金餘額合計	2,260,895,481	100.00	2,073,459,389	191,285,303	2,264,744,692	100.00	-3,849,211
2,257,633,445	99.49	2	負債	2,257,633,445	99.86	2,071,656,358	185,977,087	2,257,633,445	99.69	
2,274,409	0.10	21	流動負債	2,274,409	0.10	2,486,220	-211,811	2,274,409	0.10	
2,274,409	0.10	212	應付款項	2,274,409	0.10	2,486,220	-211,811	2,274,409	0.10	
2,179,744	0.10	2123	應付代收款	2,179,744	0.10	2,485,220	-305,476	2,179,744	0.10	
94,665	0.00	2125	應付費用	94,665	0.00	1,000	93,665	94,665	0.00	
2,255,359,036	99.39	22	其他負債	2,255,359,036	99.76	2,069,170,138	186,188,898	2,255,359,036	99.59	
2,255,359,036	99.39	221	什項負債	2,255,359,036	99.76	2,069,170,138	186,188,898	2,255,359,036	99.59	
737,952	0.03	2211	存入保證金	737,952	0.03	1,203,589	-465,637	737,952	0.03	

臺北市地方教育發展基金－臺北市文山區志清國民小學

預計平衡表

中華民國106年12月31日

單位：新臺幣元

104年(前年)12月31日		科 目		106年12月31日		105年(上年)12月31日				比較 增減(-)
決 算 數		編 號	名 稱	預 計 數		預 計 數	調 整 數(±)	調 整 後 預 計 數		
金 額	%			金 額	%			金 額	%	
1,826,903	0.08	2213	應付退休及離職金	1,826,903	0.08	2,321,593	-494,690	1,826,903	0.08	
2,252,590,956	99.27	2214	應付代管資產	2,252,590,956	99.63	2,065,624,956	186,966,000	2,252,590,956	99.46	
203,225	0.01	2215	暫收及待結轉帳項	203,225	0.02	20,000	183,225	203,225	0.02	
11,572,313	0.51	3	基金餘額	3,262,036	0.14	1,803,031	5,308,216	7,111,247	0.31	-3,849,211
11,572,313	0.51	31	基金餘額	3,262,036	0.14	1,803,031	5,308,216	7,111,247	0.31	-3,849,211
11,572,313	0.51	311	基金餘額	3,262,036	0.14	1,803,031	5,308,216	7,111,247	0.31	-3,849,211
11,572,313	0.51	3111	累積餘額	3,262,036	0.14	1,803,031	5,308,216	7,111,247	0.31	-3,849,211

註：1.信託代理與保證資產(負債)前年度決算數0元，上年度調整後預計數0元，本年度預計數0元。2.或有資產(負債)0元。3.本基金自93年度起，本固定項目分開原則，將屬長期固定帳項，包括固定資產30,267,144元、無形資產438,132元及長期債務0元等，另立帳類管理，未納入本表。

臺北市地方教育發展基金－臺北市文山區志清國民小學

40501544-53

各項費用彙計表

中華民國106年度

單位：新臺幣元

前年度 決算數	上年度 預算數	計畫別 用途別科目	合計	計畫別			
				國民教育計畫	學前教育計畫	一般行政管理計畫	建築及設備計畫
117,881,684	113,447,149	合計	112,112,209	84,987,856	8,205,198	14,413,759	4,505,396
102,334,379	102,263,563	用人費用	101,592,182	80,352,555	7,831,128	13,408,499	
57,456,922	57,169,860	正式員額薪資	56,605,860	42,456,000	5,473,860	8,676,000	
55,168,160	54,625,860	職員薪金	54,061,860	42,456,000	5,089,860	6,516,000	
1,130,522	1,464,000	工員工資	1,464,000		384,000	1,080,000	
1,158,240	1,080,000	警餉	1,080,000			1,080,000	
1,052,603	400,400	聘僱及兼職人員薪資	400,400	400,400			
1,052,603	400,400	兼職人員酬金	400,400	400,400			
954,244	1,052,879	超時工作報酬	1,063,546	611,327	49,600	402,619	
913,909	1,039,999	加班費	1,050,666	598,447	49,600	402,619	
40,335	12,880	誤餐費	12,880	12,880			
12,320,049	12,975,388	獎金	12,981,388	9,217,500	1,233,388	2,530,500	
5,210,258	5,829,155	考績獎金	5,905,655	3,910,500	549,155	1,446,000	
7,109,791	7,146,233	年終獎金	7,075,733	5,307,000	684,233	1,084,500	
22,948,625	22,589,942	退休及卹償金	22,544,738	21,413,330	467,424	663,984	
22,664,180	22,465,702	職員退休及離職金	22,420,498	21,355,330	455,184	609,984	
227,208	66,240	工員退休及離職金	66,240		12,240	54,000	
57,237	58,000	卹償金	58,000	58,000			

臺北市地方教育發展基金－臺北市文山區志清國民小學

各項費用彙計表

中華民國106年度

單位：新臺幣元

前年度 決算數	上年度 預算數	計畫別		合計	國民教育計畫	學前教育計畫	一般行政管理計畫	建築及設備計畫
		用途別科目						
7,601,936	8,075,094	福利費		7,996,250	6,253,998	606,856	1,135,396	
5,436,615	5,052,564	分擔員工保險費		5,003,520	3,681,528	500,436	821,556	
158,500	88,220	傷病醫藥費		168,220	166,500	1,720		
517,500	679,140	員工通勤交通費		641,340	478,800	56,700	105,840	
1,489,321	2,255,170	其他福利費		2,183,170	1,927,170	48,000	208,000	
6,721,395	2,932,720	服務費用		3,187,777	2,349,079	198,838	639,860	
816,301	987,124	水電費		1,022,857	958,111	64,746		
750,772	918,916	工作場所電費		937,670	879,980	57,690		
65,529	68,208	工作場所水費		85,187	78,131	7,056		
1,505	43,090	旅運費		43,090	43,090			
1,505	43,090	國內旅費		43,090	43,090			
5,000		印刷裝訂與廣告費						
5,000		印刷及裝訂費						
899,995	841,400	修理保養及保固費		933,800	849,800	84,000		
660,789	690,200	一般房屋修護費		690,200	618,800	71,400		
239,206	151,200	機械及設備修護費		243,600	231,000	12,600		
3,967,664	299,076	一般服務費		298,500	133,908	18,592	146,000	
6,126	23,076	佣金、匯費、經理費及手續費		22,500	19,908	2,592		

臺北市地方教育發展基金－臺北市文山區志清國民小學

40501544-55

各項費用彙計表

中華民國106年度

單位：新臺幣元

前年度 決算數	上年度 預算數	計畫別	合計	國民教育計畫	學前教育計畫	一般行政管理計畫	建築及設備計畫
		用途別科目					
80,000	120,000	外包費	120,000			120,000	
3,789,643		計時與計件人員酬金					
91,895	156,000	體育活動費	156,000	114,000	16,000	26,000	
958,930	690,030	專業服務費	817,530	364,170	31,500	421,860	
416,500	183,600	講課鐘點、稿費、出席審查及查詢費	183,600	183,600			
40,000	20,020	委託檢驗(定)試驗認證費	24,820	24,820			
6,500	10,750	試務甄選費	10,750	10,750			
35,580		電子計算機軟體服務費					
460,350	475,660	其他	598,360	145,000	31,500	421,860	
72,000	72,000	公共關係費	72,000			72,000	
72,000	72,000	公共關係費	72,000			72,000	
2,271,625	1,609,702	材料及用品費	1,836,182	1,391,082	80,700	364,400	
619,936	287,100	使用材料費	363,200	305,000	58,200		
619,936	287,100	設備零件	363,200	305,000	58,200		
1,651,689	1,322,602	用品消耗	1,472,982	1,086,082	22,500	364,400	
365,895	368,200	辦公(事務)用品	367,200	8,800		358,400	
113,740	82,500	報章什誌	82,300	82,300			
5,820	14,820	服裝	6,000			6,000	

臺北市地方教育發展基金－臺北市文山區志清國民小學

各項費用彙計表

中華民國106年度

單位：新臺幣元

前年度 決算數	上年度 預算數	計畫別 用途別科目	合計	計畫別			
				國民教育計畫	學前教育計畫	一般行政管理計畫	建築及設備計畫
5,000	5,000	醫療用品(非醫療院所使用)	5,000	5,000			
1,161,234	852,082	其他	1,012,482	989,982	22,500		
34,788	30,000	租金、償債與利息	30,000	30,000			
30,000	30,000	交通及運輸設備租金	30,000	30,000			
30,000	30,000	車租	30,000	30,000			
4,788		什項設備租金					
4,788		什項設備租金					
5,686,764	5,771,544	購建固定資產、無形資產及非理財目的之長期投資	4,505,396				4,505,396
1,727,007	938,500	購置固定資產	1,007,000				1,007,000
773,611	761,500	購置機械及設備	828,400				828,400
420,699		購置交通及運輸設備					
532,697	177,000	購置什項設備	178,600				178,600
	36,000	購置無形資產	36,000				36,000
	36,000	購置電腦軟體	36,000				36,000
3,959,757	4,797,044	遞延支出(臺北市地方教育發展基金及臺北市臺北都會區捷運固定資產重置基金專用)	3,462,396				3,462,396
2,732,584	4,797,044	遞延修繕房屋建築支出	3,462,396				3,462,396

臺北市地方教育發展基金－臺北市文山區志清國民小學

40501544-57

各項費用彙計表

中華民國106年度

單位：新臺幣元

前年度 決算數	上年度 預算數	計畫別	合計	國民教育計畫	學前教育計畫	一般行政管理計畫	建築及設備計畫
		用途別科目					
1,227,173		其他遞延支出					
573,287	500,000	會費、捐助、補助、分攤、照 護、救濟與交流活動費	668,652	621,120	46,532	1,000	
		會費	1,000			1,000	
		職業團體會費	1,000			1,000	
573,287	500,000	補貼(償)、獎勵、慰問、照 護與救濟	667,652	621,120	46,532		
573,287	500,000	其他	667,652	621,120	46,532		
259,446	339,620	其他	292,020	244,020	48,000		
259,446	339,620	其他支出	292,020	244,020	48,000		
259,446	339,620	其他	292,020	244,020	48,000		

臺北市地方教育發展基金－臺北市文山區志清國民小學

員工人數彙計表

中華民國106年度

單位：人

計 畫 及 項 目	本年度預算數	上年度預算數	本年度增減數	增 減 原 因
合計	78	78		
國民教育計畫部分	57	57		
正式職員	57	57		
學前教育計畫部分	8	8		
正式職員	7	7		
正式工員	1	1		
一般行政管理計畫部分	13	13		
正式職員	10	10		
正式工員	3	3		

註：1.本表不包含臨時工員人數。

2.本表臨時職員係指奉准有案之約聘僱人員。

本 頁 空 白

用人費用

中華民國

計畫及項目	合計	正式員額薪資	聘僱及兼職 人員薪資	超時工作報酬	津貼	獎金		
						年終獎金	績效獎金	考績獎金
合計	101,592,182	56,605,860	400,400	1,063,546		7,075,733		5,905,655
國民教育計畫	80,352,555	42,456,000	400,400	611,327		5,307,000		3,910,500
職員薪金	42,456,000	42,456,000						
兼職人員酬金	400,400		400,400					
加班費	598,447			598,447				
誤餐費	12,880			12,880				
考績獎金	3,910,500							3,910,500
年終獎金	5,307,000					5,307,000		
職員退休及離職金	21,355,330							
卹償金	58,000							
分擔員工保險費	3,681,528							
傷病醫藥費	166,500							
員工通勤交通費	478,800							
其他福利費	1,927,170							
學前教育計畫	7,831,128	5,473,860		49,600		684,233		549,155
職員薪金	5,089,860	5,089,860						
工員工資	384,000	384,000						
加班費	49,600			49,600				

彙計表

106年度

單位：新臺幣元

其他獎金	退休及卹償金		資遣費	福 利 費					提繳費
	退休金	卹償金		分擔保險費	傷病醫藥費	提撥福利金	員工通勤交通費	其他福利費	
	22,486,738	58,000		5,003,520	168,220		641,340	2,183,170	
	21,355,330	58,000		3,681,528	166,500		478,800	1,927,170	
	21,355,330	58,000		3,681,528	166,500		478,800	1,927,170	
	467,424			500,436	1,720		56,700	48,000	

用人費用

中華民國

計畫及項目	合計	正式員額薪資	聘僱及兼職 人員薪資	超時工作報酬	津貼	獎金		
						年終獎金	績效獎金	考績獎金
考績獎金	549,155							549,155
年終獎金	684,233					684,233		
職員退休及離職金	455,184							
工員退休及離職金	12,240							
分擔員工保險費	500,436							
傷病醫藥費	1,720							
員工通勤交通費	56,700							
其他福利費	48,000							
一般行政管理計畫	13,408,499	8,676,000		402,619		1,084,500		1,446,000
職員薪金	6,516,000	6,516,000						
工員工資	1,080,000	1,080,000						
警餉	1,080,000	1,080,000						
加班費	402,619			402,619				
考績獎金	1,446,000							1,446,000
年終獎金	1,084,500					1,084,500		
職員退休及離職金	609,984							
工員退休及離職金	54,000							
分擔員工保險費	821,556							

彙計表

106年度

單位：新臺幣元

其他獎金	退休及卹償金		資遣費	福 利 費					提繳費
	退休金	卹償金		分擔保險費	傷病醫藥費	提撥福利金	員工通勤交通費	其他福利費	
	455,184								
	12,240			500,436	1,720		56,700	48,000	
	663,984			821,556			105,840	208,000	
	609,984								
	54,000			821,556					

用人費用

中華民國

計畫及項目	合計	正式員額薪資	聘僱及兼職 人員薪資	超時工作報酬	津貼	獎金		
						年終獎金	績效獎金	考績獎金
員工通勤交通費	105,840							
其他福利費	208,000							

註：本表不包含臨時工員薪津。

彙計表

106年度

單位：新臺幣元

其他獎金	退休及卹償金		資遣費	福 利 費					提繳費
	退休金	卹償金		分擔保險費	傷病醫藥費	提撥福利金	員工通勤交通費	其他福利費	
							105,840	208,000	

臺北市地方教育發展基金－臺北市文山區志清國民小學單位（或計畫）成本分析表

中華民國106年度

單位：新臺幣元

計畫別	單位	單位成本	數量	預算數	說明
合計				112,112,209	
國民教育計畫				84,987,856	
學前教育計畫				8,205,198	
一般行政管理計畫				14,413,759	
建築及設備計畫				4,505,396	

臺北市地方教育發展基金－臺北市文山區志清國民小學

40501544-67

5年來主要業務計畫分析表

中華民國106年度

單位：新臺幣元

年 度 及 項 目	單 位	數 量	單位成本或 平均利(費)率	金 額	說 明
(本)年度預算數				93,193,054	
國民教育計畫				84,987,856	
學前教育計畫				8,205,198	
(上)年度預算數				93,335,226	
國民教育計畫				85,318,714	
學前教育計畫				8,016,512	
(前)年度決算數				98,448,387	
國民教育計畫				90,577,874	
學前教育計畫				7,870,513	
(103)年度決算數				99,087,869	
國民教育計畫				91,453,598	
學前教育計畫				7,634,271	
(102)年度決算數				96,994,397	
國民教育計畫				88,396,997	
學前教育計畫				8,597,400	

臺北市地方教育發展基金－臺北市文山區志清國民小學

固定項目明細表

中華民國106年度

單位：新臺幣元

項 目	期初餘額	本年度增加	本年度減少	期末餘額	說 明
資產	29,662,276	1,043,000		30,705,276	
土地改良物	4,081,284			4,081,284	
機械及設備	15,969,600	828,400		16,798,000	
交通及運輸設備	1,114,593			1,114,593	
什項設備	8,094,667	178,600		8,273,267	
電腦軟體	402,132	36,000		438,132	

註：92年度以前已提折舊621,905元(包括機械及設備累計折舊504,502元、交通及運輸設備累計折舊10,690元，什項設備累計折舊106,713元)及已攤銷費用0元，自93年度起，本固定項目分開原則，將屬長期固定帳項另立帳類管理(不再提列折舊及攤銷)。