

中華民國 104 年度 **4-0501544**

(自 104 年 1 月 1 日起至 104 年 12 月 31 日止)

臺北市政府教育局主管

臺北市地方教育發展基金－臺北市文山區志清國民小學

# 附屬單位預算之分預算

(特別收入基金)

主辦會計人員 陳淑真

機關長官 鄭福來

# 臺北市地方教育發展基金－臺北市文山區志清國民小學

## 目 次

中華民國104年度

一、財務摘要	第 1 頁
二、業務計畫及預算概要	第 3 - 8 頁
三、主要表	
(一) 基金來源、用途及餘絀預計表	第 9 - 10 頁
(二) 現金流量預計表	第 11 頁
四、附屬表	
(一) 基金來源－服務收入明細表	第 13 頁
(二) 基金來源－財產處分收入明細表	第 14 頁
(三) 基金來源－其他財產收入明細表	第 15 頁
(四) 基金來源－市庫撥款收入明細表	第 16 頁
(五) 基金來源－學雜費收入明細表	第 17 頁
(六) 基金來源－受贈收入明細表	第 18 頁
(七) 基金來源－雜項收入明細表	第 19 頁
(八) 基金用途－國民教育計畫明細表	第 20 - 32 頁
(九) 基金用途－學前教育計畫明細表	第 33 - 37 頁
(十) 基金用途－一般行政管理計畫明細表	第 38 - 41 頁
(十一) 基金用途－建築及設備計畫明細表	第 42 - 47 頁
五、參考表	
(一) 預計平衡表	第 49 - 50 頁
(二) 各項費用彙計表	第 51 - 55 頁
(三) 員工人數彙計表	第 56 頁
(四) 用人費用彙計表	第 58 - 63 頁
(五) 單位(或計畫)成本分析表	第 64 頁

臺北市地方教育發展基金－臺北市文山區志清國民小學

目 次

中華民國104年度

(六) 5年來主要業務計畫分析表 .....	第 65 頁
(七) 固定項目明細表 .....	第 66 頁

# 臺北市地方教育發展基金－臺北市文山區志清國民小學

40501544-1

## 財務摘要

中華民國104年度

單位：新臺幣元

項 目	本 年 度	上 年 度	比較增減(-)	%
經營成績：				
基金來源	113,188,035	115,896,135	-2,708,100	-2.34
基金用途	116,506,607	118,552,045	-2,045,438	-1.73
賸餘(短絀－)	-3,318,572	-2,655,910	-662,662	--
餘絀情形：				
基金餘額	1,030,431	4,349,003	-3,318,572	-76.31
現金流量(註)：				
現金及約當現金之淨增(減－)	-3,318,572	-2,655,910	-662,662	--

附註：現金流量係採現金及約當現金基礎，包括現金及自投資日起3個月內到期或清償之債權證券。

40501544-2

本 頁 空 白

# 業務計畫及預算概要

# 臺北市地方教育發展基金－臺北市文山區志清國民小學

## 業務計畫及預算概要

中華民國 104 年度

### 壹、基金概況

#### 一、設立宗旨：

- (一) 本校遵照憲法第 158 及 160 條規定，教育文化應發展民族精神、自治精神，國民道德與健全體格、科學及生活智慧，以培養學童七大學習領域及十大基本能力。
- (二) 本校自 91 年度起依教育經費編列與管理法第 13 條規定設置「臺北市地方教育發展基金」，以促進教育健全發展，提昇教育經費運用績效。

#### 二、組織概況（另附組織系統圖）：

本校設置校長 1 人，綜理全校校務，下設教務處、學生事務處、總務處、輔導室、會計室、人事室及幼兒園等單位，現編制教師 62 人、行政人員 8 人、校警 2 人、專任輔導教師 1 人、技工 1 人、工友 2 人，教保員 1 人，總計 78 人。

內部分層業務如下：

教務處：秉承校長之命，辦理全校教務事項。

教學組：掌理課程編排、課業考查、學藝競賽、教學研究、教師進修、差假教師調代課及缺補課之查核等事項。

註冊組：掌理註冊、編班、轉學、休學、學籍保管、各項獎助學金補助及成績考查、實習輔導等有關學籍事項。

設備組：掌理教科書編選、教學用具之管理、保管及出版學校刊物等事項。

資訊組：掌理電腦設備及區域網路之管理、保管等事項。

學生事務處：秉承校長之命，辦理全校學生事務事項。

訓育組：掌理訓育計畫之擬定及辦理各類訓育等活動。

體育組：掌理學生體育活動、體格鍛鍊等事項。

生教組：掌理學生日常生活常規，辦理交通導護各項事項。

衛生組：掌理健康檢查，個人及環境衛生檢查、保健等事項。

總務處：秉承校長之命，辦理全校總務事項。

事務組：掌理校舍、校具、財產、物品採購保管、工程發包、監工及驗收。

文書組：掌理文件收發登錄、撰擬繕校、典守學校印信、檔案保管、整理各項會議紀錄及校史等事項。

出納組：掌理現金、零用金、票據、契約之保管等收支事項，辦理員工薪津發放及各項扣繳單據證明等。

# 臺北市地方教育發展基金－臺北市文山區志清國民小學

## 業務計畫及預算概要

中華民國 104 年度

輔導室：秉承校長之命，辦理全校學生學習輔導、生活輔導、生涯輔導等事項。

輔導組：掌理學生個案建立、學習輔導、生活輔導、生涯輔導及兩性教育、親職教育等事項。

資料組：辦理輔導資料搜集建檔、組訓愛心家長、實施測驗、社區人力整合、出版親職刊物等事項。

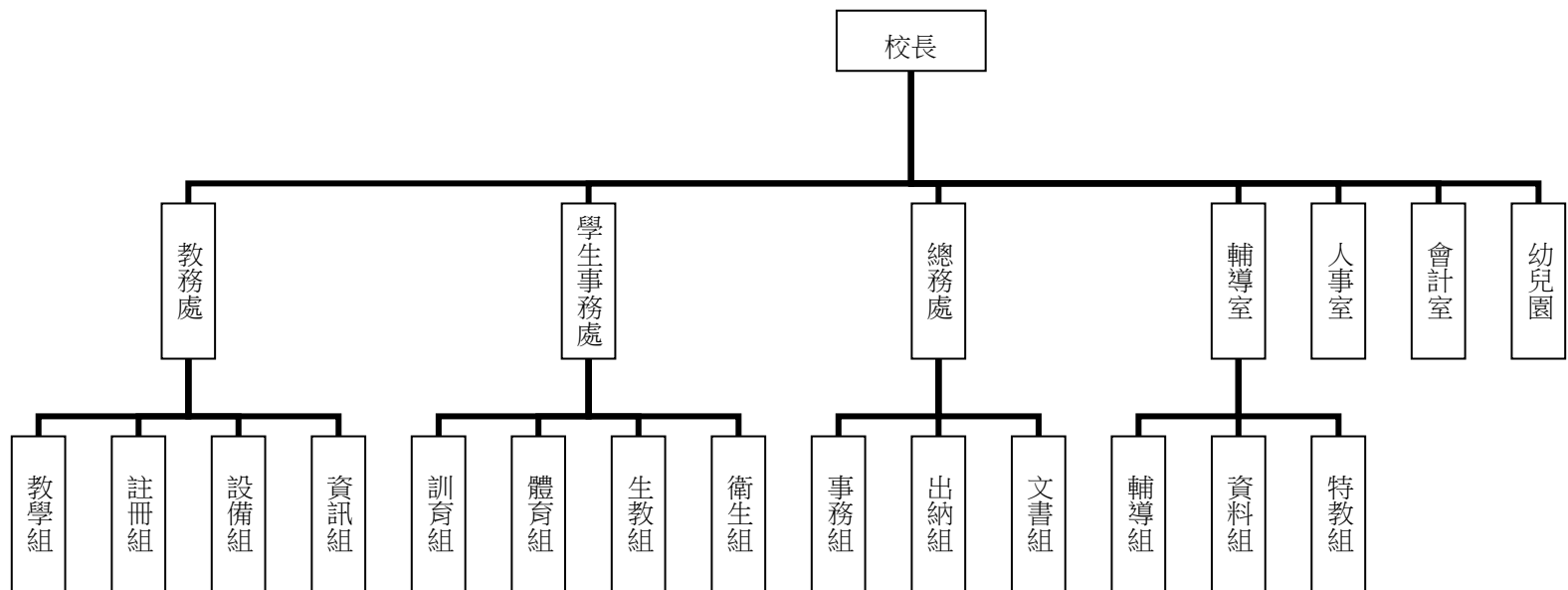
特教組：擬訂特殊教育計畫章則、親師輔導諮詢、特教班甄選鑑別、實施各項診斷測驗、特教兒童追蹤輔導等事項。

會計室：秉承上級主計機關之監督與指導，並受校長之指揮，依法辦理歲計、會計、統計等事項。

人事室：秉承上級人事機關之監督與指導，並受校長之指揮，依法辦理人事管理查核等事項。

幼兒園：秉承校長之命，綜理園務、規劃幼兒教學、保育、環境與各項措施。

### 三、組織系統圖：



四、基金歸類及屬性：本校地方教育發展基金依據教育經費編列與管理法第 13 條規定設置，本基金為預算法第 4 條第 1 項第 2 款第 5 目所定之特別收入基金，以本府教育局為管理機關。



# 臺北市地方教育發展基金－臺北市文山區志清國民小學

40501544-5

## 業務計畫及預算概要

中華民國 104 年度

### 貳、業務範圍及經營趨勢

#### 一、業務範圍：

(一) 據教育基本法培養學生健全人格，民主素養，法治觀念，人文涵養，強健體魄及思考判斷與創造能力。

(二) 據特殊教育法、特殊教育法施行細則及相關規定，設立資優班、啟聰班、身心障礙資源班，因材施教，以達適才適性發展之教育目標。

#### 二、最近 5 年經營趨勢：

基金來源、用途及餘絀

單位：新臺幣元

來源 用途 餘絀	年度	100 年度決算 金額	101 年度決算 金額	102 年度決算 金額	103 年度預算 金額	本年度預算 金額
來源部分		109,996,693	121,203,046	115,316,291	115,896,135	113,188,035
用途部分		110,160,141	122,498,089	116,357,828	118,552,045	116,506,607
餘絀部分		-163,448	-1,295,043	-1,041,537	-2,655,910	-3,318,572

### 參、業務計畫

#### 一、業務計畫及目標：

本年度業務計畫重點與預算配合情形及預期績效，詳列如下：

(一) 國民教育計畫：本年度預算編列 88,563,801 元，預定招收 28 班，學生人數 700 人，新購運動器材、教具及圖書等各科教學設備，革新教學方法，充實各科教材，提高教學效能；並辦理教師甄選及指定活動等項目，藉由辦理各項活動，以鍛鍊學童強健的身體，增進學童各項生活智慧。

(二) 學前教育計畫：本年度預算編列 7,805,402 元，預定招收 3 班，學生人數 90 人，新購教具及圖書等各科教學設備，革新教學方法，充實各科教材，提高教學效能；並辦理幼兒園招生工作等項目，藉由辦理各項活動，以鍛鍊幼童強健的身體，增進幼童各項生活智慧。

# 臺北市地方教育發展基金－臺北市文山區志清國民小學

## 業務計畫及預算概要

中華民國 104 年度

(三) 一般行政管理計畫：本年度預算編列 14,742,814 元，係配合校務推動行政處室支援工作，進而增進校務運作。

(四) 建築及設備計畫：本年度預算編列 5,394,590 元，係辦理西側遊戲場整修工程、東棟廁所整修工程及廣播系統整修工程，以改善教學環境；汰換、充實教學及電腦設備等，俾增進教學效能。

### 二、執行政府重要政策：

(一) 開啟多元智慧：尊重每個學生獨特的個性，以多元智慧的觀點協助他找到生命的亮點，肯定天生我才必有用，能知於學，樂於學。

(二) 培養生活能力：因應新世紀知識社會的到來，培養學生帶得走的能力，諸如人際溝通能力、資訊能力、終身學習能力、生涯規畫能力、問題解決能力等。

(三) 蘊育人文情懷：在溫馨開放的校園文化中，孕育人文情懷，學會尊重、包容；建構生命的價值、完成人性的開展。

(四) 建置溫馨民主的校園文化：

- 1.以參與式管理、落實行政、教師會、家長會三者的良性互動。
- 2.以學生第一，教學優先的觀念提昇行政服務效率。
- 3.放下威權心態，開啟校園民主之風氣。

(五) 推動適性教學：

- 1.運用小班優勢，採多元化、活潑化的教學及評量。
- 2.運用校內外資源，加強多元學習能力。
- 3.關懷相對弱勢學生之教學及輔導。
- 4.發展資訊教育，充實學生電腦運用之知能，並提昇教師運用電腦教學之能力。

(六) 辦理發展性的訓輔活動：

- 1.辦理各項活動、競賽及展演。
- 2.推動校內外學習服務。
- 3.發展績優社團及校隊，如舞獅隊、桌球隊、田徑隊、合唱團、男女幼童軍團等。
- 4.加強新興領域教育的辦理，並融入各科教學以收成效。

### 肆、預算概要

一、基金來源及用途之預計：

# 臺北市地方教育發展基金－臺北市文山區志清國民小學

## 業務計畫及預算概要

中華民國 104 年度

(一) 本年度基金來源：服務收入 15,000 元，財產處分收入 37,214 元，其他財產收入 30,000 元，市庫撥款收入 111,933,480 元，學雜費收入 843,770 元，受贈收入 5,376 元，雜項收入 323,195 元，基金來源合計 113,188,035 元。

(二) 本年度基金用途：國民教育計畫 88,563,801 元，學前教育計畫 7,805,402 元，一般行政管理計畫 14,742,814 元，建築及設備計畫 5,394,590 元，基金用途合計 116,506,607 元。

二、基金餘絀之預計：本年度短絀 3,318,572 元。

三、現金流量之預計：本年度業務活動淨現金流出 3,318,572 元。

四、補辦預算事項：無。

### 伍、其他重要說明

一、本年度預算與上年度預算各項目增減之原因：

(一) 員工人數增減之分析：本年度校長 1 人，教師 63 人，行政人員 7 人，校警 2 人，技工 2 人，工友 3 人，教保員 1 人，較上年度減少教師 2 人，技工 1 人。

(二) 基金來源、用途及餘絀各科目增減原因之分析：

1. 服務收入本年度預算數 15,000 元，較上年度預算數 15,000 元，無增減。

2. 財產處分收入本年度預算數 37,214 元，較上年度預算數 37,214 元，無增減。

3. 其他財產收入本年度預算數 30,000 元，較上年度預算數 30,000 元，無增減。

4. 市庫撥款收入本年度預算數 111,933,480 元，較上年度預算 114,901,042 元，依業務需要核實減列 2,967,562 元。

5. 學雜費收入本年度預算數 843,770 元，較上年度預算數 843,770 元，無增減。

6. 受贈收入本年度預算數 5,376 元，較上年度預算數 4,554 元，核實增列獎助學金孳息收入 822 元。

7. 雜項收入本年度預算數 323,195 元，較上年度預算數 64,555 元，核實增列數位學生證補卡費及簡訊費等收入 258,640 元。

8. 用人費用本年度預算數 105,608,888 元，較上年度預算數 106,213,896 元，核實減列退休人員年終慰問金等 605,008 元。

9. 服務費用本年度預算數 2,789,055 元，較上年度預算數 2,904,850 元，核實減列電費等 115,795 元。

10. 材料及用品費本年度預算數 1,604,042 元，較上年度預算數 1,620,590 元，核實減列教學設備零件等 16,548 元。

# 臺北市地方教育發展基金－臺北市文山區志清國民小學

## 業務計畫及預算概要

中華民國 104 年度

11.租金、償債與利息本年度預數 38,000 元，較上年度預算數 38,000 元，無增減。

12.購建固定資產、無形資產及非理財目的之長期投資本年度預算數 5,394,590 元，較上年度預算數 6,594,077 元，減列 1,199,487 元，係汰舊換新視力檢查機、獅頭、單槍投影機、個人電腦、電腦周邊設備及零組件 695,500 元，新購教學提示機、冷氣機 183,600 元，西側遊戲場整修工程 1,035,072 元、東棟廁所整修工程 2,481,937 元，廣播系統整修工程 998,481 元。

13.會費、捐助、補助、分攤、照護、救濟與交流活動費本年度預算數 740,712 元，較上年度預算數 846,712 元，核實減列清寒學生餐費補助等 106,000 元。

14.其他本年度預算數 331,320 元，較上年度預算數 333,920 元，核實減列班級自治費 2,600 元。

二、103 學年度第 2 學期核定普通班 25 班、資優班 1 班、聽障資源班 1 班、身心障礙資源班 1 班及幼兒園 3 班，共 31 班，預定招收學生人數 790 人，104 學年度第 1 學期預估普通班 25 班、資優班 1 班、聽障資源班 1 班、身心障礙資源班 1 班及幼兒園 3 班，共計 31 班，預定招收學生人數 790 人。

三、其他有關說明：無

# 主 要 表

臺北市地方教育發展基金－臺北市文山區志清國民小學

40501544-9

基金來源、用途及餘絀預計表

中華民國104年度

單位：新臺幣元

前年度決算數	科 目		本年度預算數	上年度預算數	比較增減(－)
	編 號	名 稱			
115,316,291	4	基金來源	113,188,035	115,896,135	-2,708,100
13,500	43	勞務收入	15,000	15,000	
13,500	431	服務收入	15,000	15,000	
46,350	45	財產收入	67,214	67,214	
46,350	451	財產處分收入	37,214	37,214	
	45Y	其他財產收入	30,000	30,000	
113,637,415	46	政府撥入收入	111,933,480	114,901,042	-2,967,562
110,570,777	462	市庫撥款收入	111,933,480	114,901,042	-2,967,562
3,066,638	46Y	政府其他撥入收入			
823,435	4S	教學收入	843,770	843,770	
823,435	4S1	學雜費收入	843,770	843,770	
795,591	4Y	其他收入	328,571	69,109	259,462
9,139	4YO	受贈收入	5,376	4,554	822
786,452	4YY	雜項收入	323,195	64,555	258,640
116,357,828	5	基金用途	116,506,607	118,552,045	-2,045,438
88,396,997	53	國民教育計畫	88,563,801	88,554,881	8,920
8,597,400	54	學前教育計畫	7,805,402	8,364,753	-559,351

# 臺北市地方教育發展基金－臺北市文山區志清國民小學

## 基金來源、用途及餘絀預計表

中華民國104年度

單位：新臺幣元

前年度決算數	科 目		本年度預算數	上年度預算數	比較增減（－）
	編 號	名 稱			
14,345,049	5L	一般行政管理計畫	14,742,814	15,038,334	-295,520
5,018,382	5M	建築及設備計畫	5,394,590	6,594,077	-1,199,487
-1,041,537	6	本期賸餘(短絀-)	-3,318,572	-2,655,910	-662,662
8,046,450	71	期初基金餘額	4,349,003	3,727,741	621,262
7,004,913	73	期末基金餘額	1,030,431	1,071,831	-41,400

臺北市地方教育發展基金－臺北市文山區志清國民小學

40501544-11

現金流量預計表

中華民國104年度

單位：新臺幣元

項 目		本年度預算數	說 明
編 號	名 稱		
81	業務活動之現金流量		
811	本期賸餘(短絀－)	-3,318,572	
813	業務活動之淨現金流入(流出－)	-3,318,572	
82	其他活動之現金流量		
82Z	其他活動之淨現金流入(流出－)		
83	現金及約當現金之淨增(淨減－)	-3,318,572	
84	期初現金及約當現金	6,992,577	
85	期末現金及約當現金	3,674,005	

註：本表係採現金及約當現金基礎，包括現金及自投資日起3個月內到期或清償之債權證券。



40501544-12

本 頁 空 白

# 附 屬 表

臺北市地方教育發展基金－臺北市文山區志清國民小學

40501544-13

基金來源－服務收入明細表

中華民國104年度

單位：新臺幣元

前年度決算數	上年度預算數	科 目		本 年 度 預 算 數				說 明
		編 號	名 稱	單 位	數 量	單 價	金 額	
13,500	15,000		合計				15,000	
13,500	15,000	431	服務收入				15,000	較上年度預算數15,000元，無增減。
				人	30	500	15,000	教師甄選報名費收入(收支對列)。

## 臺北市地方教育發展基金－臺北市文山區志清國民小學

## 基金來源－財產處分收入明細表

中華民國104年度

單位：新臺幣元

前年度決算數	上年度預算數	科 目		本 年 度 預 算 數				說 明
		編 號	名 稱	單 位	數 量	單 價	金 額	
46,350	37,214		合計				37,214	
46,350	37,214	451	財產處分收入	年	1	37,214	37,214	較上年度預算數37,214元，無增減。 廢舊物資販售收入。

臺北市地方教育發展基金－臺北市文山區志清國民小學

40501544-15

基金來源－其他財產收入明細表

中華民國104年度

單位：新臺幣元

前年度決算數	上年度預算數	科 目		本 年 度 預 算 數				說 明
		編 號	名 稱	單 位	數 量	單 價	金 額	
	30,000		合計				30,000	
	30,000	45Y	其他財產收入	年	1	30,000	30,000	較上年度預算數30,000元，無增減。 場地出借收入(收支對列)。

## 臺北市地方教育發展基金－臺北市文山區志清國民小學

## 基金來源－市庫撥款收入明細表

中華民國104年度

單位：新臺幣元

前年度決算數	上年度預算數	科 目		本 年 度 預 算 數				說 明
		編 號	名 稱	單 位	數 量	單 價	金 額	
110,570,777	114,901,042		合計				111,933,480	
110,570,777	114,901,042	462	市庫撥款收入	年	1	111,933,480	111,933,480	較上年度預算數114,901,042元，減少2,967,562元。 市府補助款。

臺北市地方教育發展基金－臺北市文山區志清國民小學

40501544-17

基金來源－學雜費收入明細表

中華民國104年度

單位：新臺幣元

前年度決算數	上年度預算數	科 目		本 年 度 預 算 數				說 明
		編 號	名 稱	單 位	數 量	單 價	金 額	
823,435	843,770		合計				843,770	
823,435	843,770	4S1	學雜費收入				843,770	較上年度預算數843,770元，無增減。
				人、學期	40x2	7,000	560,000	幼兒園學費收入(全日班)。
				人、學期	3x2	5,150	30,900	幼兒園學費收入(半日班)。
				人、學期	3x2	2,745	16,470	幼兒園雜費收入(半日班)。
				人、學期	40x2	2,955	236,400	幼兒園雜費收入(全日班)。

## 臺北市地方教育發展基金－臺北市文山區志清國民小學

## 基金來源－受贈收入明細表

中華民國104年度

單位：新臺幣元

前年度決算數	上年度預算數	科 目		本 年 度 預 算 數				說 明
		編 號	名 稱	單 位	數 量	單 價	金 額	
9,139	4,554		合計				5,376	
9,139	4,554	4YO	受贈收入				5,376	較上年度預算數4,554元，增加822元。
				年	1	4,554	4,554	獎助學金孳息收入。
				年	1	822	822	獎助學金孳息收入(收支對列)。



臺北市地方教育發展基金－臺北市文山區志清國民小學

40501544-19

基金來源－雜項收入明細表

中華民國104年度

單位：新臺幣元

前年度決算數	上年度預算數	科 目		本 年 度 預 算 數				說 明
		編 號	名 稱	單 位	數 量	單 價	金 額	
786,452	64,555		合計				323,195	
786,452	64,555	4YY	雜項收入	年	1	323,195	323,195	較上年度預算數64,555元，增加258,640元。 數位學生證補卡費、簡訊費等收入。

## 臺北市地方教育發展基金－臺北市文山區志清國民小學

## 基金用途－國民教育計畫明細表

中華民國104年度

單位：新臺幣元

前年度決算數	上年度預算數	科 目		本年度預算數				說 明
		編 號	名 稱	單位	數量	單價	金額	
88,396,997	88,554,881		合 計				88,563,801	
80,706,582	83,971,741	1	用人費用				84,213,944	
43,214,140	43,656,000	11	正式員額薪資				43,884,000	較上年度預算數43,656,000元，增加228,000元。
43,214,140	43,656,000	113	職員薪金	年	1	39,744,000	39,744,000	教職員51人薪金(詳用人費用彙計表)。
				年	1	4,140,000	4,140,000	教職員6人薪金(詳用人費用彙計表)。
840,184	400,400	12	聘僱及兼職人員薪資				400,400	較上年度預算數400,400元，無增減。
840,184	400,400	124	兼職人員酬金	節	1,540	260	400,400	教師代課鐘點費，本校編制教師總人數63人，按9分之1計，編列7人，每人220節，總節數7人x220節=1,540節。
517,120	621,360	13	超時工作報酬				631,630	較上年度預算數621,360元，增加10,270元。
510,000	590,000	131	加班費	年	1	563,730	595,550	不休假出勤加班費。
				人、小時	10x1	185	1,850	教師甄選工作人員加班費(收支對列)。

臺北市地方教育發展基金－臺北市文山區志清國民小學

40501544-21

基金用途－國民教育計畫明細表

中華民國104年度

單位：新臺幣元

前年度決算數	上年度預算數	科目		本年度預算數				說明
		編號	名稱	單位	數量	單價	金額	
7,120	31,360	133	誤餐費	人、小時	6x20	185	22,200	開放學校場地加班費(收支對列)。
				人、小時	6x2	185	2,220	辦理家長會長及特教委員特教知能研習(南區)加班費。
				人、小時	3x10	185	5,550	國小資優班鑑定安置工作工作人員加班費。
							36,080	
				人次	81	80	6,480	運動會誤餐費。
				人次	30	80	2,400	教師甄選工作人員誤餐費(收支對列)。
				人次	230	80	18,400	辦理家長會長及特教委員特教知能研習(南區)誤餐費。
				人次	60	80	4,800	國小資優班鑑定安置工作專家學者、記錄老師、工作人員誤餐費。
8,863,999	9,654,000	15	獎金	人次	50	80	4,000	EZ氣象Let's Go親子體驗營工作人員誤餐費。
							10,175,500	較上年度預算數9,654,000元，增加521,500元。
3,764,740	4,197,000	151	考績獎金				4,690,000	
				年	1	4,345,000	4,345,000	依考績法規定核發之獎金。
				年	1	345,000	345,000	依考績法規定核發之獎金。

## 臺北市地方教育發展基金－臺北市文山區志清國民小學

## 基金用途－國民教育計畫明細表

中華民國104年度

單位：新臺幣元

前年度決算數	上年度預算數	科 目		本年度預算數				說 明
		編 號	名 稱	單位	數量	單價	金額	
5,099,259	5,457,000	152	年終獎金	年	1	4,968,000	5,485,500	依規定於年節加發之獎金。
				年	1	517,500	517,500	依規定於年節加發之獎金。
20,456,778	23,399,595	16	退休及卹償金				22,585,456	較上年度預算數23,399,595元，減少814,139元。
20,456,778	23,399,595	161	職員退休及離職金	年	1	3,309,696	22,527,456	提撥退撫基金。
				年	1	336,960	336,960	提撥退撫基金。
				年	1	18,850,800	18,850,800	退休人員月退休金，46人x34,150元x12月=18,850,800元。
				年	1	30,000	30,000	退休人員年終慰問金。
		164	卹償金	年	1	58,000	58,000	遺族年撫卹金，1人x58,000元x1年=58,000元。
6,814,361	6,240,386	18	福利費				6,536,958	較上年度預算數6,240,386元，增加296,572元。
4,271,761	3,741,096	181	分擔員工保險費	年	1	3,459,936	3,817,668	分擔公保、勞保、健保費。
				年	1	357,732	357,732	分擔公保、勞保、健保費。
99,000	86,500	183	傷病醫藥費	人	3	16,000	86,500	教職員健康檢查費。
							48,000	

臺北市地方教育發展基金－臺北市文山區志清國民小學

40501544-23

基金用途－國民教育計畫明細表

中華民國104年度

單位：新臺幣元

前年度決算數	上年度預算數	科 目		本年度預算數				說 明
		編 號	名 稱	單位	數量	單價	金額	
379,130	485,100	187	員工通勤交通費	人	11	3,500	38,500	教職員健康檢查費。
				人、月、段	6x10x3	630	113,400	教師上下班交通費。
				人、月、段	39x10x1	630	245,700	教師上下班交通費。
				人、月、段	6x10x2	630	75,600	教師上下班交通費。
				人、月、段	2x10x2	630	25,200	教師上下班交通費(特教)。
				人、月、段	4x10x1	630	25,200	教師上下班交通費(特教)。
2,064,470	1,927,690	18Y	其他福利費				2,147,690	
				年	1	240,000	240,000	休假旅遊補助費。
				年	1	200,000	200,000	退休人員子女教育補助費。
				人、年	17x1	6,000	102,000	退休人員三節慰問金。
				年	1	121,720	121,720	結婚補助費(30,430元*2月*2人)。
				年	1	129,720	129,720	生育補助費(32,430元*2月*2人)。
				年	1	354,250	354,250	喪葬補助費(35,425元*5月*2人)。
				年	1	1,000,000	1,000,000	子女教育補助費。
4,952,993	2,264,410	2	服務費用				2,124,975	
621,779	942,380	21	水電費				821,655	較上年度預算數942,380元，減少120,725元。

## 臺北市地方教育發展基金－臺北市文山區志清國民小學

## 基金用途－國民教育計畫明細表

中華民國104年度

單位：新臺幣元

前年度決算數	上年度預算數	科 目		本年度預算數				說 明
		編 號	名 稱	單位	數量	單價	金額	
571,872	879,980	212	工作場所電費	年	1	759,255	759,255	班級電費。
49,907	62,400	214	工作場所水費	年	1	62,400	62,400	班級水費。
7,000	43,090	23	旅運費				43,090	較上年度預算數43,090元，無增減。
7,000	43,090	231	國內旅費	年	1	10,540	10,540	因公市外出差旅費。
6,000	5,000	24	印刷裝訂與廣告費	人、天	7x3	1,550	32,550	校外教學隨隊人員差旅費。
6,000	5,000	241	印刷及裝訂費	年	1	5,000	5,000	較上年度預算數5,000元，無增減。
1,407,167	757,600	25	修理保養及保固費				729,800	辦理家長會長及特教委員特教知能研習(南區)印製講義資料。
1,243,039	618,800	252	一般房屋修護費	班、年	25x1	23,800	595,000	較上年度預算數757,600元，減少27,800元。
164,128	138,800	255	機械及設備修護費	班、年	25x1	4,200	134,800	學校校舍及其他建築物等之修理。
							105,000	各項教學設備及其他公用用具等

臺北市地方教育發展基金－臺北市文山區志清國民小學

40501544-25

基金用途－國民教育計畫明細表

中華民國104年度

單位：新臺幣元

前年度決算數	上年度預算數	科 目		本年度預算數				說 明
		編 號	名 稱	單位	數量	單價	金額	
				年	1	22,000	22,000	保養。
				年	1	7,800	7,800	電腦設備維護費(電腦專案計畫)。
2,469,747	115,870	27	一般服務費				109,830	開放學校場地器材保養維護(收支對列)。
16,860	34,800	276	佣金、匯費、經理費及手續費				33,600	較上年度預算數115,870元，減少6,040元。
2,375,547		27D	計時與計件人員酬金	人、學期	560x2	30	33,600	委託超商代收學雜費手續費。
77,340	81,070	27F	體育活動費				76,230	
				人、年	51x1	1,210	61,710	文康活動費，本校編列教職員51人，每人編列1,210元。
				人、年	6x1	1,210	7,260	退休人員文康活動費，以退休人員46人計，每9人編列1,210元，尾數不滿9人以9人計編列1人，每人編列1,210元。
				人、年	6x1	1,210	7,260	文康活動費，本校編列教職員6人，每人編列1,210元。
441,300	400,470	28	專業服務費				415,600	較上年度預算數400,470元，增加15,130元。

## 臺北市地方教育發展基金－臺北市文山區志清國民小學

## 基金用途－國民教育計畫明細表

中華民國104年度

單位：新臺幣元

前年度決算數	上年度預算數	科 目		本年度預算數				說 明
		編 號	名 稱	單位	數量	單價	金額	
244,500	193,200	285	講課鐘點、稿費、出席審查及查詢費				208,200	
				節	6	1,600	9,600	性別平等教育宣導活動外聘講座鐘點費。
				節	4	1,600	6,400	教師專業成長暨行動研究講座鐘點費。
				節	10	800	8,000	教師專業成長暨行動研究講座鐘點費。
				節	6	1,200	7,200	教師專業成長暨行動研究講座鐘點費。
				節	3	1,600	4,800	國小家長教育成長暨志工培訓外聘講座鐘點費。
				節	3	1,200	3,600	國小家長教育成長暨志工培訓外聘講座鐘點費。
				節	2	1,600	3,200	聽障資源班外聘講座鐘點費。
				節	2	1,600	3,200	身心障礙資源班外聘講座鐘點費。
				節	4	1,600	6,400	資優班外聘講座鐘點費。
				班、月	1x12	600	7,200	身心障礙資源班教材編輯費。
				班、月	1x12	600	7,200	聽障資源班教材編輯費。
				班、月	1x12	600	7,200	資優班教材編輯費。



臺北市地方教育發展基金－臺北市文山區志清國民小學

40501544-27

基金用途－國民教育計畫明細表

中華民國104年度

單位：新臺幣元

前年度決算數	上年度預算數	科 目		本年度預算數				說 明
		編 號	名 稱	單位	數量	單價	金額	
				節	6	1,600	9,600	辦理家長會長及特教委員特教知能研習(南區)外聘講師鐘點費。
				人次	6	2,000	12,000	國小資優班鑑定安置工作專家學者出席費。
				人次	3	1,000	3,000	國小資優班鑑定安置工作家長代表出席費。
				節	78	400	31,200	EZ氣象Let's Go親子體驗營助教鐘點費。
				節	4	800	3,200	EZ氣象Let's Go親子體驗營助教鐘點費。
				節	78	800	62,400	EZ氣象Let's Go親子體驗營內聘講師鐘點費。
				節	8	1,600	12,800	EZ氣象Let's Go親子體驗營外聘講師鐘點費。
23,400	20,020	287	委託檢驗(定)試驗認證費	班、年	25x1	770	19,250	消防安全檢測費(由班級業務費額度移列)。
3,600	10,750	289	試務甄選費	年	1	10,750	10,750	教師甄選試務費用(收支對列)。
30,000	36,000	28A	電子計算機軟體服務費				36,000	

## 臺北市地方教育發展基金－臺北市文山區志清國民小學

## 基金用途－國民教育計畫明細表

中華民國104年度

單位：新臺幣元

前年度決算數	上年度預算數	科 目		本年度預算數				說 明
		編 號	名 稱	單位	數量	單價	金額	
139,800	140,500	28Y	其他	年	1	36,000	36,000	套裝軟體(電腦專案計畫)。
				年	1	8,000	8,000	學童牙齒檢查費。
				年	1	20,000	20,000	學生輔導指導費。
				人、月	10x9	500	45,000	工作人員午餐指導費。
				班、人、月	8x1x9	400	28,800	學童午餐指導費(5-6年級)。
				班、人、月	9x1x9	300	24,300	學童午餐指導費(3-4年級)。
				班、人、月	8x1x9	100	7,200	學童午餐指導費(1-2年級)。
				班、人、月	3x1x9	300	8,100	學童午餐指導費(特教班)。
1,907,884	1,182,810	3	材料及用品費				1,197,562	
736,459	271,700	31	使用材料費				290,500	較上年度預算數271,700元，增加18,800元。
736,459	271,700	315	設備零件				290,500	
				年	1	55,000	55,000	電腦耗材(電腦專案計畫)。
				張	8	7,800	62,400	學生實驗桌(拜耳教室)(由班級設備費移列)。(新增)
				批	1	16,000	16,000	教具(特教班)(由特教班設備費移列)。(新增)
				張	25	1,000	25,000	學生座椅(拜耳教室)(由班級設備費移列)。(新增)
				批	1	7,000	7,000	桌遊(特教班)(由特教班設備費移

臺北市地方教育發展基金－臺北市文山區志清國民小學

40501544-29

基金用途－國民教育計畫明細表

中華民國104年度

單位：新臺幣元

前年度決算數	上年度預算數	科 目		本年度預算數				說 明
		編 號	名 稱	單位	數量	單價	金額	
				個	1	3,500	3,500	列)。(新增) 防潮箱(特教班)(由特教班設備費移列)。(新增)
				臺	1	7,000	7,000	數位相機(2050萬畫素)(特教班)(由特教班設備費移列)。(新增)
				批	1	7,500	7,500	體適能教育教材(特教班)(由特教班設備費移列)。(新增)
				班、年	17x1	6,300	107,100	電腦設備維護及管理費(電腦專案計畫)。
1,171,425	911,110	32	用品消耗				907,062	較上年度預算數911,110元，減少4,048元。
2,677	13,580	321	辦公(事務)用品				13,580	
				年	1	800	800	資優班文具用品。
				年	1	4,000	4,000	身心障礙資源班文具用品。
				年	1	4,000	4,000	聽障資源班文具用品。
				年	1	4,780	4,780	辦理家長會長及特教委員特教知能研習(南區)文具用品。
80,000	78,850	322	報章什誌				87,000	
				年	1	80,000	80,000	圖書(由班級設備費移列)。
				年	1	7,000	7,000	圖書(由特教班設備費移列)。(新增)

## 臺北市地方教育發展基金－臺北市文山區志清國民小學

## 基金用途－國民教育計畫明細表

中華民國104年度

單位：新臺幣元

前年度決算數	上年度預算數	科 目		本年度預算數				說 明
		編 號	名 稱	單位	數量	單價	金額	
5,000	5,000	328	醫療用品(非醫療院所使用)	年	1	5,000	5,000	健康中心藥品費。
1,083,748	813,680	32Y	其他	年	1	400	400	性別平等教育宣導活動用茶水等。
				年	1	3,400	3,400	教師專業成長暨行動研究成果資料燒錄、場地佈置及茶水等。
				年	1	1,600	1,600	國小家長教育成長暨志工培訓用茶水等。
				人、學期	700x2	100	140,000	學生活動費(小學)。
				年	1	20,000	20,000	課後社團活動費。
				班、年	25x1	13,820	345,500	普通班級教學材料費。
				班、年	25x1	6,430	160,750	專用垃圾袋、消毒藥水、衛生清潔用品費、衛生紙及教室佈置費(由班級業務費移列)。
				班、年	1x1	13,820	13,820	身心障礙資源班教學材料費。
				班、年	1x1	13,820	13,820	資優班教學材料費。
				班、年	1x1	13,820	13,820	聽障資源班教學材料費。
				年	1	15,000	15,000	運動會獎品、獎牌及獎狀。
				年	1	7,000	7,000	運動會場地佈置及雜支。

臺北市地方教育發展基金－臺北市文山區志清國民小學

40501544-31

基金用途－國民教育計畫明細表

中華民國104年度

單位：新臺幣元

前年度決算數	上年度預算數	科 目		本年度預算數				說 明
		編 號	名 稱	單 位	數 量	單 價	金 額	
				年	1	41,020	41,020	運動會道具、器材及材料。
				年	1	822	822	畢業生獎品圖書禮券(收支對列) 。(新增)
				年	1	12,650	12,650	國小資優班鑑定安置工作文具紙 張、資料夾、光碟等
				年	1	4,680	4,680	EZ氣象Let's Go親子體驗營雜支 。
				年	1	7,200	7,200	EZ氣象Let's Go親子體驗營資料 印刷、文具用品及光碟耗材等。
36,000	38,000	4	租金、償債與利息				38,000	
36,000	38,000	44	交通及運輸設備租金				38,000	較上年度預算數38,000元，無增 減。
36,000	38,000	442	車租				38,000	
				輛	4	9,500	38,000	EZ氣象Let's Go親子體驗營戶外 活動交通費。
516,114	764,000	7	會費、捐助、補助、分攤 、照護、救濟與交流活動 費				658,000	
516,114	764,000	74	補貼(償)、獎勵、慰問 、照護與救濟				658,000	較上年度預算數764,000元，減 少106,000元。
10,000		747	慰問金、照護及濟助 金					

## 臺北市地方教育發展基金－臺北市文山區志清國民小學

## 基金用途－國民教育計畫明細表

中華民國104年度

單位：新臺幣元

前年度決算數	上年度預算數	科 目		本年度預算數				說 明
		編 號	名 稱	單位	數量	單價	金額	
506,114	764,000	74Y	其他	人、日	50x200	50	658,000	清寒學生餐費補助。 教師節禮品。
				人	79	2,000	500,000	
277,424	333,920	9	其他				158,000	
277,424	333,920	91	其他支出				331,320	較上年度預算數333,920元，減少2,600元。
277,424	333,920	91Y	其他	班、年	4x1	5,600	331,320	
				年	1	126,000	22,400	國小游泳檢測未通過學生暑期游泳訓練班報名費。
				人、學期	700x2	50	126,000	執行學生路隊安全導護費及導護志工保險費(5人x2學期x20週x5日x2次x63元)。
				班、年	12x1	7,200	70,000	班級自治費。
				年	1	25,000	86,400	游泳池水電清潔維護費。
				人	20	76	25,000	EZ氣象Let's Go親子體驗營網路報名與網站內容設計。
							1,520	EZ氣象Let's Go親子體驗營工作人員保險費。

臺北市地方教育發展基金－臺北市文山區志清國民小學

40501544-33

基金用途－學前教育計畫明細表

中華民國104年度

單位：新臺幣元

前年度決算數	上年度預算數	科 目		本年度預算數				說 明
		編 號	名 稱	單位	數量	單價	金額	
8,597,400	8,364,753		合 計				7,805,402	
7,779,525	8,038,241	1	用人費用				7,486,200	
5,433,105	5,683,860	11	正式員額薪資				5,305,860	較上年度預算數5,683,860元，減少378,000元。
5,433,105	5,161,860	113	職員薪金	年	1	4,921,860	4,921,860	教職員7人薪金(詳用人費用彙計表)。
	522,000	114	工員工資	年	1	384,000	384,000	工員1人工資(詳用人費用彙計表)。
41,856	49,066	13	超時工作報酬				49,600	較上年度預算數49,066元，增加534元。
41,856	49,066	131	加班費	年	1	49,600	49,600	不休假出勤加班費。
1,326,820	1,194,733	15	獎金				1,105,388	較上年度預算數1,194,733元，減少89,345元。
701,860	458,000	151	考績獎金	年	1	442,155	442,155	依考績法規定核發之獎金。
624,960	736,733	152	年終獎金	年	1	663,233	663,233	依規定於年節加發之獎金。
436,128	483,156	16	退休及卹償金				441,216	較上年度預算數483,156元，減

## 臺北市地方教育發展基金－臺北市文山區志清國民小學

## 基金用途－學前教育計畫明細表

中華民國104年度

單位：新臺幣元

前年度決算數	上年度預算數	科 目		本年度預算數				說 明	
		編 號	名 稱	單位	數量	單價	金額		
436,128	457,056	161	職員退休及離職金	年	1	428,976	428,976	少41,940元。	
	26,100	162	工員退休及離職金	年	1	12,240	12,240	提撥退撫基金。	
541,616	627,426	18	福利費				584,136	提撥勞工退休準備金。	
475,756	506,726	181	分擔員工保險費	年	1	479,436	479,436	較上年度預算數627,426元，減少43,290元。	
49,860	56,700	187	員工通勤交通費	人、月、段	2x10x2	630	25,200	分擔公保、勞保、健保費。	
				人、月、段	5x10x1	630	31,500	教師上下班交通費(幼兒園)。	
16,000	64,000	18Y	其他福利費	年	1	48,000	48,000	48,000	休假旅遊補助費。
351,568	191,100	2	服務費用				194,390		
125,280	64,890	21	水電費				64,890	較上年度預算數64,890元，無增減。	
118,080	57,690	212	工作場所電費	年	1	57,690	57,690	班級電費。	
7,200	7,200	214	工作場所水費	年	1	7,200	7,200	班級水費。	



臺北市地方教育發展基金－臺北市文山區志清國民小學

40501544-35

基金用途－學前教育計畫明細表

中華民國104年度

單位：新臺幣元

前年度決算數	上年度預算數	科目		本年度預算數				說明
		編號	名稱	單位	數量	單價	金額	
129,090	84,000	25	修理保養及保固費				84,000	較上年度預算數84,000元，無增減。
129,090	71,400	252	一般房屋修護費	班、年	3x1	23,800	71,400	學校校舍及其他建築物等之修理。
	12,600	255	機械及設備修護費	班、年	3x1	4,200	12,600	
63,898	15,210	27	一般服務費				14,000	較上年度預算數15,210元，減少1,210元。
770	4,320	276	佣金、匯費、經理費及手續費	人、學期	72x2	30	4,320	委託超商代收學雜費手續費。
54,658		27D	計時與計件人員酬金				9,680	體康活動費，本校編列教職員7人，工員1人，合計8人，每人編列1,210元。
8,470	10,890	27F	體育活動費	人、年	8x1	1,210	9,680	
33,300	27,000	28	專業服務費				31,500	較上年度預算數27,000元，增加4,500元。
6,300		285	講課鐘點、稿費、出席審查及查詢費					



臺北市地方教育發展基金－臺北市文山區志清國民小學

40501544-37

基金用途－學前教育計畫明細表

中華民國104年度

單位：新臺幣元

前年度決算數	上年度預算數	科 目		本年度預算數				說 明
		編 號	名 稱	單 位	數 量	單 價	金 額	
275,830	82,712	7	會費、捐助、補助、分攤、 照護、救濟與交流活動 費	年	1	900	900	運動會道具、器材及材料。
							82,712	
275,830	82,712	74	補貼(償)、獎勵、慰問、 照護與救濟				82,712	較上年度預算數82,712元，無增減。
275,830	82,712	74Y	其他				82,712	
				人、學期	2x2	11,633	46,532	低收入戶家庭幼生月費補助。
				人、月	2x9	2,010	36,180	危機家庭幼生餐點費補助。

## 臺北市地方教育發展基金－臺北市文山區志清國民小學

## 基金用途－一般行政管理計畫明細表

中華民國104年度

單位：新臺幣元

前年度決算數	上年度預算數	科 目		本年度預算數				說 明
		編 號	名 稱	單 位	數 量	單 價	金 額	
14,345,049	15,038,334		合 計				14,742,814	
13,503,673	14,203,914	1	用人費用				13,908,744	
8,762,785	9,285,000	11	正式員額薪資				9,060,000	較上年度預算數9,285,000元，減少225,000元。
6,089,845	6,801,000	113	職員薪金	年	1	6,516,000	6,516,000	教職員8人薪金(詳用人費用彙計表)。
1,514,700	1,452,000	114	工員工資	年	1	1,464,000	1,464,000	工員4人工資(詳用人費用彙計表)。
1,158,240	1,032,000	115	警餉	年	1	1,080,000	1,080,000	校警2人薪金(詳用人費用彙計表)。
374,628	422,132	13	超時工作報酬				411,916	較上年度預算數422,132元，減少10,216元。
374,628	422,132	131	加班費	年	1	402,666	402,666	不休假出勤加班費。
				人、小時	2x25	185	9,250	校園安全校內同仁例假日人力支援。
2,263,131	2,576,000	15	獎金				2,512,500	較上年度預算數2,576,000元，減少63,500元。

臺北市地方教育發展基金－臺北市文山區志清國民小學

40501544-39

基金用途－一般行政管理計畫明細表

中華民國104年度

單位：新臺幣元

前年度決算數	上年度預算數	科 目		本年度預算數				說 明
		編 號	名 稱	單位	數量	單價	金額	
1,170,978	1,472,000	151	考績獎金	年	1	1,380,000	1,380,000	依考績法規定核發之獎金。
1,092,153	1,104,000	152	年終獎金	年	1	1,132,500	1,132,500	依規定於年節加發之獎金。
850,551	704,520	16	退休及卹償金				683,184	較上年度預算數704,520元，減少21,336元。
623,343	580,320	161	職員退休及離職金	年	1	609,984	609,984	提撥退撫基金。
227,208	124,200	162	工員退休及離職金	年	1	73,200	73,200	提撥勞工退休準備金。
1,252,578	1,216,262	18	福利費				1,241,144	較上年度預算數1,216,262元，增加24,882元。
894,972	841,062	181	分擔員工保險費	年	1	865,944	865,944	分擔公保、勞保、健保費。
117,606	151,200	187	員工通勤交通費	人、月、段	2x12x3	630	45,360	職員、技工、工友上下班交通費。
				人、月、段	10x12x1	630	75,600	職員、技工、工友上下班交通費。
				人、月、段	2x12x2	630	30,240	職員、技工、工友上下班交通費。

## 臺北市地方教育發展基金－臺北市文山區志清國民小學

## 基金用途－一般行政管理計畫明細表

中華民國104年度

單位：新臺幣元

前年度決算數	上年度預算數	科 目		本年度預算數				說 明	
		編 號	名 稱	單位	數量	單價	金額		
240,000	224,000	18Y	其他福利費	年	1	224,000	224,000	224,000	休假旅遊補助。
465,200	449,340	2	服務費用				469,690	469,690	
88,940	96,940	27	一般服務費				96,940	96,940	較上年度預算數96,940元，無增減。
72,000	80,000	279	外包費	人、年	2x1	40,000	80,000	80,000	消化超額職工(技工、工友)業務外包費。
16,940	16,940	27F	體育活動費	人、年	14x1	1,210	16,940	16,940	文康活動費，本校編列教職員8人，工員4人，校警2人，合計14人，每人編列1,210元。
280,260	280,400	28	專業服務費				300,750	300,750	較上年度預算數280,400元，增加20,350元。
280,260	280,400	28Y	其他	年	1	99,000	99,000	99,000	校園安全機械定點保全費用。
				年	1	201,750	201,750	201,750	校園安全機動巡邏等費用。
96,000	72,000	29	公共關係費				72,000	72,000	較上年度預算數72,000元，無增減。
96,000	72,000	291	公共關係費	月	12	6,000	72,000	72,000	校長特別費。

臺北市地方教育發展基金－臺北市文山區志清國民小學

40501544-41

基金用途－一般行政管理計畫明細表

中華民國104年度

單位：新臺幣元

前年度決算數	上年度預算數	科 目		本年度預算數				說 明
		編 號	名 稱	單位	數量	單價	金額	
372,585	385,080	3	材料及用品費				364,380	
372,585	385,080	32	用品消耗				364,380	較上年度預算數385,080元，減少20,700元。
365,785	368,280	321	辦公(事務)用品	年	1	358,560	358,560	統籌業務費計算如下：普通班25班、附設幼兒園3班，1,290元*15班*12月=232,200元，810元*13班*12月=126,360元，以上合計358,560元。
6,800	16,800	325	服裝	人、雙	2x1	1,100	2,200	校警皮鞋。
				雙	2	100	200	校警襪子。
				人、套	2x1	1,500	3,000	校警夏服。(成立第30年)。
				人、年	2x1	210	420	校警服裝配備。
3,591		4	租金、償債與利息					
3,591		45	什項設備租金					
3,591		451	什項設備租金					

## 臺北市地方教育發展基金－臺北市文山區志清國民小學

## 基金用途－建築及設備計畫明細表

中華民國104年度

單位：新臺幣元

前年度決算數	上年度預算數	科 目		本年度預算數				說 明
		編 號	名 稱	單位	數量	單價	金額	
5,018,382	6,594,077		合計				5,394,590	
5,018,382	6,594,077	5	購建固定資產、無形資產及非理財目的之長期投資				5,394,590	
1,182,194	1,604,550	51	購置固定資產				879,100	
1,182,194	1,604,550		一般建築及設備計畫				879,100	新增。
			班級設備				199,000	
		514	購置機械及設備				38,000	
				臺	1	38,000	38,000	汰舊換新視力檢查機(健康中心)。
		516	購置什項設備				161,000	
				臺	1	50,000	50,000	新購冷氣機(一對一分離式7.2KW)(健康中心)。
				臺	5	19,000	95,000	新購教學提示機(教務處)。
				個	1	16,000	16,000	汰舊換新獅頭(學生事務處)。
			學校設備				102,500	
		514	購置機械及設備				102,500	
				臺	5	20,500	102,500	汰舊換新單槍投影機。



臺北市地方教育發展基金－臺北市文山區志清國民小學

40501544-43

基金用途－建築及設備計畫明細表

中華民國104年度

單位：新臺幣元

前年度決算數	上年度預算數	科 目		本年度預算數				說 明
		編 號	名 稱	單位	數量	單價	金額	
		514	資訊設備 購置機械及 設備	年	1	102,000	539,000 102,000	汰舊換新電腦周邊設備及零組件 (電腦專案計畫)。
				臺	19	23,000	437,000	
		516	幼兒園設備 購置什項設 備	臺	1	38,600	38,600 38,600	新購冷氣機(窗型變頻4.7KW)(幼 兒園)。
							38,600	
1,182,194	1,604,550		校園設備					
743,334	1,480,550	514	購置機械及 設備					
97,588	28,000	515	購置交通及 運輸設備					
341,272	96,000	516	購置什項設 備					
3,836,188	4,989,527	58	遞延支出(臺北市地 方教育發展基金及臺 北市臺北都會區捷運				4,515,490	

## 臺北市地方教育發展基金－臺北市文山區志清國民小學

## 基金用途－建築及設備計畫明細表

中華民國104年度

單位：新臺幣元

前年度決算數	上年度預算數	科 目		本年度預算數				說 明
		編 號	名 稱	單位	數量	單價	金額	
3,836,188	4,989,527	582	固定資產重置基金專用)					新增。  一、施工費 原有飛機體能設施移位及油漆。 彈性地坪更新。 組合遊戲器材(大型)。 組合遊戲器材(小型)。 原有水溝補平及疏通。 周邊環境整修(含植栽)。 原有遊具拆棄。 二、委託技術服務費(總包價法)。 三、工程管理費(按施工費2%提列)。
			一般建築及設備計畫				4,515,490	
			西側遊戲場整修工程				1,035,072	
			其他遞延支出				1,035,072	
							958,400	
			組	1	21,000	21,000		
			平方公尺	330	1,580	521,400		
			組	1	210,000	210,000		
			組	1	85,000	85,000		
			公尺	30	1,500	45,000		
			式	1	48,000	48,000		
			式	1	28,000	28,000		
			式	1	57,504	57,504		
式	1	19,168	19,168					
				2,481,937				
			東棟廁所整修					

臺北市地方教育發展基金－臺北市文山區志清國民小學

40501544-45

基金用途－建築及設備計畫明細表

中華民國104年度

單位：新臺幣元

前年度決算數	上年度預算數	科目		本年度預算數				說明
		編號	名稱	單位	數量	單價	金額	
		581	工程 遞延修繕房 屋建築支出				2,481,937	
				平方公尺	81	1,580	127,980	一、施工費 新設隔間牆。
				平方公尺	189	1,470	277,830	地面。
				平方公尺	372	1,360	505,920	牆面。
				平方公尺	189	630	119,070	天花板。
				平方公尺	189	630	119,070	照明燈具。
				個	12	7,880	94,560	小便器。
				個	12	5,250	63,000	小便器電子式沖水感應器。
				個	15	2,210	33,150	小便斗搗擺。
				個	7	9,450	66,150	坐式大便器。
				個	21	5,460	114,660	蹲式大便器。
				間	36	15,750	567,000	隔間。
				座	6	21,000	126,000	洗手台。
				個	6	5,450	32,700	拖布盆。
				間	1	29,400	29,400	無障礙廁所附屬設備(拉門、扶手、呼救鈴、傾斜明鏡)(含拆除運棄、配管安裝)。
				套	6	3,600	21,600	緊急按鈕裝置(含管線材料、擴

## 臺北市地方教育發展基金－臺北市文山區志清國民小學

## 基金用途－建築及設備計畫明細表

中華民國104年度

單位：新臺幣元

前年度決算數	上年度預算數	科 目		本年度預算數				說 明		
		編 號	名 稱	單位	數量	單價	金額			
		581	廣播系統整修 工程 遞延修繕房 屋建築支出	式	1	137,885	137,885	大器)。		
				式	1	45,962	45,962	二、委託技術服務費(總包價法)。		
								998,481	三、工程管理費(按施工費2%提列)。	
								998,481		
								933,160	一、施工費	
						式	1	168,000	168,000	配管配線費用。
						臺	3	28,000	84,000	400W功率擴大機。
						臺	1	135,000	135,000	數位定址廣播主機。
						組	1	131,500	131,500	圖形化廣播控制主機。
						組	1	25,000	25,000	設備機櫃。
						式	1	85,000	85,000	器材安裝費用。
						組	45	2,800	126,000	廣播控制器。
						臺	2	6,500	13,000	數位廣播電源中繼器。
						組	69	700	48,300	教學擴音雙喇叭。
				組	6	15,000	90,000	戶外陣列喇叭。		
				個	24	1,140	27,360	走廊指向性喇叭。		

臺北市地方教育發展基金－臺北市文山區志清國民小學

40501544-47

基金用途－建築及設備計畫明細表

中華民國104年度

單位：新臺幣元

前年度決算數	上年度預算數	科 目		本年度預算數				說 明
		編 號	名 稱	單位	數量	單價	金額	
				式	1	46,658	46,658	二、委託技術服務費(總包價法)。 三、工程管理費(按施工費2%提列)。
				式	1	18,663	18,663	
3,836,188	4,989,527		校園整修工程					
3,836,188	3,942,089	581	遞延修繕房屋建築支出					
	1,047,438	582	其他遞延支出					

40501544-48

本 頁 空 白

# 参 考 表

臺北市地方教育發展基金－臺北市文山區志清國民小學

40501544-49

預計平衡表

中華民國104年12月31日

單位：新臺幣元

102年(前年)12月31日		科 目		104年12月31日		103年(上年)12月31日				比較 增減(-)
決 算 數		編 號	名 稱	預 計 數		預 計 數	調整數(±)	調整後預計數		
金 額	%			金 額	%			金 額	%	
1,847,594,229	100.00		資產合計	1,841,619,747	100.00	1,634,159,651	210,778,668	1,844,938,319	100.00	-3,318,572
1,847,594,229	100.00	1	資產	1,841,619,747	100.00	1,634,159,651	210,778,668	1,844,938,319	100.00	-3,318,572
9,848,487	0.53	11	流動資產	3,874,005	0.21	3,753,350	3,439,227	7,192,577	0.39	-3,318,572
9,648,487	0.52	111	現金	3,674,005	0.20	3,553,350	3,439,227	6,992,577	0.38	-3,318,572
9,648,487	0.52	1112	銀行存款	3,674,005	0.20	3,553,350	3,439,227	6,992,577	0.38	-3,318,572
200,000	0.01	115	預付款項	200,000	0.01	200,000		200,000	0.01	
200,000	0.01	1154	預付費用	200,000	0.01	200,000		200,000	0.01	
3,078,786	0.17	12	投資、長期應收款項、貸墊款及準備金	3,078,786	0.17	2,871,286	207,500	3,078,786	0.17	
3,078,786	0.17	124	準備金	3,078,786	0.17	2,871,286	207,500	3,078,786	0.17	
2,048,355	0.11	1241	退休及離職準備金	2,048,355	0.11	1,799,455	248,900	2,048,355	0.11	
1,030,431	0.06	124Y	其他準備金	1,030,431	0.06	1,071,831	-41,400	1,030,431	0.06	
1,834,666,956	99.30	13	其他資產	1,834,666,956	99.62	1,627,535,015	207,131,941	1,834,666,956	99.44	
1,834,666,956	99.30	131	什項資產	1,834,666,956	99.62	1,627,535,015	207,131,941	1,834,666,956	99.44	
1,834,666,956	99.30	1316	代管資產	1,834,666,956	99.62	1,627,535,015	207,131,941	1,834,666,956	99.44	
1,847,594,229	100.00		負債及基金餘額合計	1,841,619,747	100.00	1,634,159,651	210,778,668	1,844,938,319	100.00	-3,318,572
1,840,589,316	99.62	2	負債	1,840,589,316	99.94	1,633,087,820	207,501,496	1,840,589,316	99.76	
2,744,650	0.15	21	流動負債	2,744,650	0.14	2,771,516	-26,866	2,744,650	0.14	
2,744,650	0.15	212	應付款項	2,744,650	0.14	2,771,516	-26,866	2,744,650	0.14	
2,744,650	0.15	2123	應付代收款	2,744,650	0.14	2,771,516	-26,866	2,744,650	0.14	
1,837,844,666	99.47	22	其他負債	1,837,844,666	99.80	1,630,316,304	207,528,362	1,837,844,666	99.62	
1,837,844,666	99.47	221	什項負債	1,837,844,666	99.80	1,630,316,304	207,528,362	1,837,844,666	99.62	
1,125,834	0.06	2211	存入保證金	1,125,834	0.06	981,834	144,000	1,125,834	0.06	
2,048,355	0.11	2213	應付退休及離職金	2,048,355	0.11	1,799,455	248,900	2,048,355	0.11	
1,834,666,956	99.30	2214	應付代管資產	1,834,666,956	99.62	1,627,535,015	207,131,941	1,834,666,956	99.44	



## 臺北市地方教育發展基金－臺北市文山區志清國民小學

## 預計平衡表

中華民國104年12月31日

單位：新臺幣元

102年(前年)12月31日		科 目		104年12月31日		103年(上年)12月31日				比較 增減(-)
決 算 數		編 號	名 稱	預 計 數		預 計 數	調 整 數(±)	調 整 後 預 計 數		
金 額	%			金 額	%			金 額	%	
3,521	0.00	2215	暫收及待結轉帳項	3,521	0.01		3,521	3,521	0.01	
7,004,913	0.38	3	基金餘額	1,030,431	0.06	1,071,831	3,277,172	4,349,003	0.24	-3,318,572
7,004,913	0.38	31	基金餘額	1,030,431	0.06	1,071,831	3,277,172	4,349,003	0.24	-3,318,572
7,004,913	0.38	311	基金餘額	1,030,431	0.06	1,071,831	3,277,172	4,349,003	0.24	-3,318,572
7,004,913	0.38	3111	累積餘額	1,030,431	0.06	1,071,831	3,277,172	4,349,003	0.24	-3,318,572

註：1.信託代理與保證資產(負債)前年度決算數0元，上年度調整後預計數0元，本年度預計數0元。2.或有資產(負債)0元。3.本基金自93年度起，本固定項目分開原則，將屬長期固定帳項，包括固定資產25,928,653元，無形資產286,888元及長期債務0元等，另立帳類管理，未納入本表。

臺北市地方教育發展基金－臺北市文山區志清國民小學

40501544-51

各項費用彙計表

中華民國104年度

單位：新臺幣元

前年度 決算數	上年度 預算數	計畫別	合計	國民教育計畫	學前教育計畫	一般行政管理計畫	建築及設備計畫
		用途別科目					
116,357,828	118,552,045	合計	116,506,607	88,563,801	7,805,402	14,742,814	5,394,590
101,989,780	106,213,896	用人費用	105,608,888	84,213,944	7,486,200	13,908,744	
57,410,030	58,624,860	正式員額薪資	58,249,860	43,884,000	5,305,860	9,060,000	
54,737,090	55,618,860	職員薪金	55,321,860	43,884,000	4,921,860	6,516,000	
1,514,700	1,974,000	工員工資	1,848,000		384,000	1,464,000	
1,158,240	1,032,000	警餉	1,080,000			1,080,000	
840,184	400,400	聘僱及兼職人員薪資	400,400	400,400			
840,184	400,400	兼職人員酬金	400,400	400,400			
933,604	1,092,558	超時工作報酬	1,093,146	631,630	49,600	411,916	
926,484	1,061,198	加班費	1,057,066	595,550	49,600	411,916	
7,120	31,360	誤餐費	36,080	36,080			
12,453,950	13,424,733	獎金	13,793,388	10,175,500	1,105,388	2,512,500	
5,637,578	6,127,000	考績獎金	6,512,155	4,690,000	442,155	1,380,000	
6,816,372	7,297,733	年終獎金	7,281,233	5,485,500	663,233	1,132,500	
21,743,457	24,587,271	退休及卹償金	23,709,856	22,585,456	441,216	683,184	
21,516,249	24,436,971	職員退休及離職金	23,566,416	22,527,456	428,976	609,984	
227,208	150,300	工員退休及離職金	85,440		12,240	73,200	
		卹償金	58,000	58,000			

## 臺北市地方教育發展基金－臺北市文山區志清國民小學

## 各項費用彙計表

中華民國104年度

單位：新臺幣元

前年度 決算數	上年度 預算數	計畫別		合計	國民教育計畫	學前教育計畫	一般行政管理計畫	建築及設備計畫
		用途別科目						
8,608,555	8,084,074	福利費		8,362,238	6,536,958	584,136	1,241,144	
5,642,489	5,088,884	分擔員工保險費		5,163,048	3,817,668	479,436	865,944	
99,000	86,500	傷病醫藥費		86,500	86,500			
546,596	693,000	員工通勤交通費		693,000	485,100	56,700	151,200	
2,320,470	2,215,690	其他福利費		2,419,690	2,147,690	48,000	224,000	
5,769,761	2,904,850	服務費用		2,789,055	2,124,975	194,390	469,690	
747,059	1,007,270	水電費		886,545	821,655	64,890		
689,952	937,670	工作場所電費		816,945	759,255	57,690		
57,107	69,600	工作場所水費		69,600	62,400	7,200		
7,000	43,090	旅運費		43,090	43,090			
7,000	43,090	國內旅費		43,090	43,090			
6,000	5,000	印刷裝訂與廣告費		5,000	5,000			
6,000	5,000	印刷及裝訂費		5,000	5,000			
1,536,257	841,600	修理保養及保固費		813,800	729,800	84,000		
1,372,129	690,200	一般房屋修護費		666,400	595,000	71,400		
164,128	151,400	機械及設備修護費		147,400	134,800	12,600		
2,622,585	228,020	一般服務費		220,770	109,830	14,000	96,940	
17,630	39,120	佣金、匯費、經理費及手續費		37,920	33,600	4,320		

臺北市地方教育發展基金－臺北市文山區志清國民小學

40501544-53

各項費用彙計表

中華民國104年度

單位：新臺幣元

前年度 決算數	上年度 預算數	計畫別	合計	國民教育計畫	學前教育計畫	一般行政管理計畫	建築及設備計畫
		用途別科目					
72,000	80,000	外包費	80,000			80,000	
2,430,205		計時與計件人員酬金					
102,750	108,900	體育活動費	102,850	76,230	9,680	16,940	
754,860	707,870	專業服務費	747,850	415,600	31,500	300,750	
250,800	193,200	講課鐘點、稿費、出席審查及查詢費	208,200	208,200			
23,400	20,020	委託檢驗(定)試驗認證費	19,250	19,250			
3,600	10,750	試務甄選費	10,750	10,750			
30,000	36,000	電子計算機軟體服務費	36,000	36,000			
447,060	447,900	其他	473,650	141,400	31,500	300,750	
96,000	72,000	公共關係費	72,000			72,000	
96,000	72,000	公共關係費	72,000			72,000	
2,470,946	1,620,590	材料及用品費	1,604,042	1,197,562	42,100	364,380	
747,679	301,900	使用材料費	310,100	290,500	19,600		
747,679	301,900	設備零件	310,100	290,500	19,600		
1,723,267	1,318,690	用品消耗	1,293,942	907,062	22,500	364,380	
368,462	381,860	辦公(事務)用品	372,140	13,580		358,560	
80,000	78,850	報章什誌	87,000	87,000			
6,800	16,800	服裝	5,820			5,820	

## 臺北市地方教育發展基金－臺北市文山區志清國民小學

## 各項費用彙計表

中華民國104年度

單位：新臺幣元

前年度 決算數	上年度 預算數	計畫別 用途別科目	合計	計畫別			
				國民教育計畫	學前教育計畫	一般行政管理計畫	建築及設備計畫
5,000	5,000	醫療用品(非醫療院所使用)	5,000	5,000			
1,263,005	836,180	其他	823,982	801,482	22,500		
39,591	38,000	租金、償債與利息	38,000	38,000			
36,000	38,000	交通及運輸設備租金	38,000	38,000			
36,000	38,000	車租	38,000	38,000			
3,591		什項設備租金					
3,591		什項設備租金					
5,018,382	6,594,077	購建固定資產、無形資產及非理財目的之長期投資	5,394,590				5,394,590
1,182,194	1,604,550	購置固定資產	879,100				879,100
743,334	1,480,550	購置機械及設備	679,500				679,500
97,588	28,000	購置交通及運輸設備					
341,272	96,000	購置什項設備	199,600				199,600
3,836,188	4,989,527	遞延支出(臺北市地方教育發展基金及臺北市臺北都會區捷運固定資產重置基金專用)	4,515,490				4,515,490
3,836,188	3,942,089	遞延修繕房屋建築支出	3,480,418				3,480,418
	1,047,438	其他遞延支出	1,035,072				1,035,072
791,944	846,712	會費、捐助、補助、分攤、照護、救濟與交流活動費	740,712	658,000	82,712		

臺北市地方教育發展基金－臺北市文山區志清國民小學

40501544-55

各項費用彙計表

中華民國104年度

單位：新臺幣元

前年度 決算數	上年度 預算數	計畫別	合計	國民教育計畫	學前教育計畫	一般行政管理計畫	建築及設備計畫
		用途別科目					
791,944	846,712	補貼(償)、獎勵、慰問、照 護與救濟	740,712	658,000	82,712		
10,000		慰問金、照護及濟助金					
781,944	846,712	其他	740,712	658,000	82,712		
277,424	333,920	其他	331,320	331,320			
277,424	333,920	其他支出	331,320	331,320			
277,424	333,920	其他	331,320	331,320			

## 臺北市地方教育發展基金－臺北市文山區志清國民小學

## 員工人數彙計表

中華民國104年度

單位：人

計畫及項目	本年度預算數	上年度預算數	本年度增減數	增減原因
合計	79	82	-3	
國民教育計畫部分	57	59	-2	
正式職員	57	59	-2	
學前教育計畫部分	8	9	-1	
正式職員	7	7		
正式工員	1	2	-1	
一般行政管理計畫部分	14	14		
正式職員	10	10		
正式工員	4	4		

註：1.本表不包含臨時工員人數。

2.本表臨時職員係指奉准有案之約聘僱人員。

本 頁 空 白



## 用人費用

中華民國

計畫及項目	合計	正式員額薪資	聘僱及兼職人員薪資	超時工作報酬	津貼	獎金		
						年終獎金	績效獎金	考績獎金
合計	105,608,888	58,249,860	400,400	1,093,146		7,281,233		6,512,155
國民教育計畫	84,213,944	43,884,000	400,400	631,630		5,485,500		4,690,000
職員薪金	43,884,000	43,884,000						
兼職人員酬金	400,400		400,400					
加班費	595,550			595,550				
誤餐費	36,080			36,080				
考績獎金	4,690,000							4,690,000
年終獎金	5,485,500					5,485,500		
職員退休及離職金	22,527,456							
卹償金	58,000							
分擔員工保險費	3,817,668							
傷病醫藥費	86,500							
員工通勤交通費	485,100							
其他福利費	2,147,690							
學前教育計畫	7,486,200	5,305,860		49,600		663,233		442,155
職員薪金	4,921,860	4,921,860						
工員工資	384,000	384,000						
加班費	49,600			49,600				

彙計表

104年度

單位：新臺幣元

其他獎金	退休及卹償金		資遣費	福 利 費					提繳費
	退休金	卹償金		分擔保險費	傷病醫藥費	提撥福利金	員工通勤交通費	其他福利費	
	23,651,856	58,000		5,163,048	86,500		693,000	2,419,690	
	22,527,456	58,000		3,817,668	86,500		485,100	2,147,690	
	22,527,456	58,000		3,817,668	86,500		485,100	2,147,690	
	441,216			479,436			56,700	48,000	

## 用人費用

中華民國

計畫及項目	合計	正式員額薪資	聘僱及兼職人員薪資	超時工作報酬	津貼	獎金		
						年終獎金	績效獎金	考績獎金
考績獎金	442,155							442,155
年終獎金	663,233					663,233		
職員退休及離職金	428,976							
工員退休及離職金	12,240							
分擔員工保險費	479,436							
員工通勤交通費	56,700							
其他福利費	48,000							
一般行政管理計畫	13,908,744	9,060,000		411,916		1,132,500		1,380,000
職員薪金	6,516,000	6,516,000						
工員工資	1,464,000	1,464,000						
警餉	1,080,000	1,080,000						
加班費	411,916			411,916				
考績獎金	1,380,000							1,380,000
年終獎金	1,132,500					1,132,500		
職員退休及離職金	609,984							
工員退休及離職金	73,200							
分擔員工保險費	865,944							
員工通勤交通費	151,200							

彙計表

104年度

單位：新臺幣元

其他獎金	退休及卹償金		資遣費	福 利 費					提繳費
	退休金	卹償金		分擔保險費	傷病醫藥費	提撥福利金	員工通勤交通費	其他福利費	
	428,976								
	12,240			479,436			56,700		
	683,184			865,944			151,200	48,000	
	609,984							224,000	
	73,200			865,944					
							151,200		

用人費用

中華民國

計畫及項目	合計	正式員額薪資	聘僱及兼職 人員薪資	超時工作報酬	津貼	獎金		
						年終獎金	績效獎金	考績獎金
其他福利費	224,000							

註：本表不包含臨時工員薪津。

彙計表

104年度

單位：新臺幣元

其他獎金	退休及卹償金		資遣費	福 利 費					提繳費
	退休金	卹償金		分擔保險費	傷病醫藥費	提撥福利金	員工通勤交通費	其他福利費	
								224,000	

臺北市地方教育發展基金－臺北市文山區志清國民小學單位（或計畫）成本分析表

中華民國104年度

單位：新臺幣元

計畫別	單位	單位成本	數量	預算數	說明
合計				116,506,607	
國民教育計畫				88,563,801	
學前教育計畫				7,805,402	
一般行政管理計畫				14,742,814	
建築及設備計畫				5,394,590	

臺北市地方教育發展基金－臺北市文山區志清國民小學

40501544-65

5年來主要業務計畫分析表

中華民國104年度

單位：新臺幣元

年 度 及 項 目	單 位	數 量	單位成本或 平均利(費)率	金 額	說 明
(本)年度預算數				96,369,203	
國民教育計畫				88,563,801	
學前教育計畫				7,805,402	
(上)年度預算數				96,919,634	
國民教育計畫				88,554,881	
學前教育計畫				8,364,753	
(前)年度決算數				96,994,397	
國民教育計畫				88,396,997	
學前教育計畫				8,597,400	
(101)年度決算數				91,071,192	
國民教育計畫				83,154,552	
學前教育計畫				7,916,640	
(100)年度決算數				86,022,523	
國民教育計畫				78,776,210	
學前教育計畫				7,246,313	



# 臺北市地方教育發展基金－臺北市文山區志清國民小學

## 固定項目明細表

中華民國104年度

單位：新臺幣元

項 目	期初餘額	本年度增加	本年度減少	期末餘額	說 明
資產	25,336,441	879,100		26,215,541	
機械及設備	17,078,530	679,500		17,758,030	
交通及運輸設備	694,663			694,663	
什項設備	7,276,360	199,600		7,475,960	
電腦軟體	286,888			286,888	

註：92年度以前已提折舊621,905元(包括機械及設備累計折舊504,502元、交通及運輸設備累計折舊10,690元，什項設備累計折舊106,713元)及已攤銷費用0元，自93年度起，本固定項目分開原則，將屬長期固定帳項另立帳類管理(不再提列折舊及攤銷)。