



# ARTS BANK

阿特銀行 — 儲存每一次的藝文旅程

## 文化部「藝文存摺」文化扎根行動計畫



2018年

## 指導單位



## 主辦單位



## 協辦單位



# ARTS BANK

阿特銀行 — 儲存每一次的藝文旅程



## 計畫簡介

# 計畫緣起

---

親愛藝文推手，您好：

美感是影響個人一生發展與幸福的重要源泉，為求提升藝文種子之啟蒙環境，我們期待藝術人文教育落實於實際生活中。

「阿特銀行」文化扎根行動計畫案，由**文化部指導、國家兩廳院主辦**，專案規劃趣味科技集點及贈品獎勵機制，藉此鼓勵民眾主動參與藝文體驗，本計畫平台同時具有資料庫數據分析功能，可提供民眾藝文消費樣貌資料，做為未來政府或單位推行藝文政策及活動之依據。

**促進藝文跨域整合、豐富國人藝文精神資產，  
有賴貴單位的共襄盛舉！**

「阿特銀行」專案需要每一位藝文推手的建議與支持，國家兩廳院誠摯感謝您。

# 阿特幣與徽章

## 阿特幣

為「阿特銀行」所發行之阿特幣，每參與1次藝文活動即獲得1枚阿特幣。

※「表演藝術類活動」：一場次一枚阿特幣。

※「非表演藝術類活動」：一館一日一枚阿特幣。



## 五大徽章

為「阿特銀行」合作館所分屬之領域，共有「美術、文創及藝文園區、表演藝術、歷史博物、藝文電影」五大類別。



美術



文創及藝文園區



表演藝術



歷史博物



藝文電影

# 各館所屬徽章類別

---

## 美術

台北當代藝術館

朱銘美術館

美麗永安生活館

新北市藝文中心(展覽廳)

新莊文化藝術中心

新板藝廊

臺北市立美術館

## 文創及藝文園區

西門紅樓

板橋435藝文特區

國立國父紀念館

華山1914文化創意產業園區

## 表演藝術

大稻埕戲苑

文山劇場

城市舞台

國家兩廳院

基隆文化中心

新北市藝文中心(演藝廳)

新莊文化藝術中心(演藝廳)

親子劇場



阿特夥伴持續增加中.....

# 各館所屬徽章類別

---

## 歷史博物

十三行博物館  
坪林茶葉博物館  
國立中正紀念堂  
國立故宮博物院  
國立故宮博物院南部院區  
國立臺灣博物館  
國定古蹟林本源園邸  
國家人權博物館籌備處  
淡水古蹟博物館

黃金博物館  
新芳春茶行  
錢穆故居  
鶯歌陶瓷博物館

## 藝文電影

光點台北  
府中15



阿特夥伴持續增加中.....

# 開戶方式

凡完成「阿特銀行」開戶之民眾，於該年度參與「阿特銀行」合作單位之藝文活動，並依遊戲規則完成儲幣流程，即可獲得阿特幣並同步取得該領域之徽章。

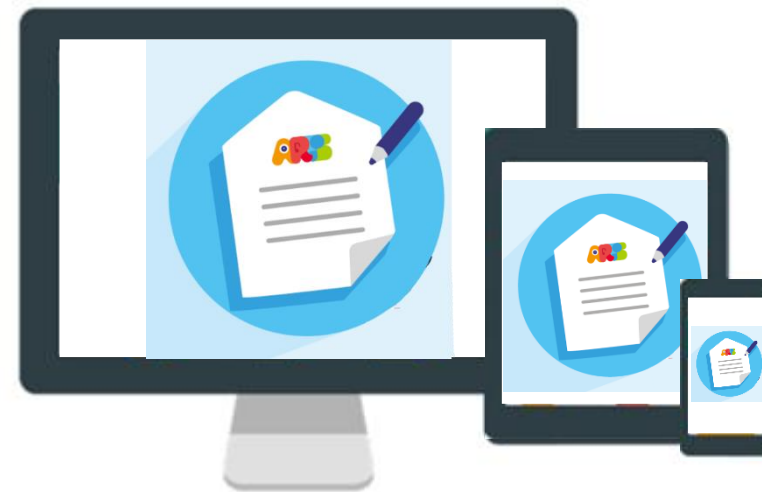
## 團體報名

申辦單位(如學校)團體報名，將申請檔案自動匯入系統完成開戶。



## 線上申請

個人可登入Web或App填寫個資，於[email 認證](#)後即完成開戶。





# 推廣對象

## 一、參與對象：

一般大眾(首推階段以北北基三縣市試點推行)

## 二、重點推廣：

北北基三縣市之國小、國中學生



跟著ARTS BANK 一起暢遊藝文世界

# 遊戲規則(一)

完成年度儲幣及徽章蒐集者，即享「達成好禮」兌換與「好康抽獎」機會，目標如下：

1. 集滿5枚阿特幣—5次參與次數。
2. 蒐集3徽章—美術、文創及藝文園區、表演藝術、歷史博物、藝文電影任3類。



## 遊戲規則(二)

---

- **儲幣期限：**

累積之阿特幣與徽章蒐集記錄以當年度為限，由該年開戶日至12/31止，次年1/1起系統將重新計算。

- **禮品兌換期限：**

年度憑阿特銀行中累計的阿特幣，於次年1/15前至「阿特銀行」網站兌換贈品，逾期失效。

## 遊戲規則(三)

---

### ●符合儲幣條件之活動如下：

1. 參與「阿特銀行」合作單位所舉行之常設或特約展覽。
2. 參與「阿特銀行」合作單位所舉行之演出。
3. 參與「阿特銀行」合作單位所舉行之講座。
4. 參與「阿特銀行」合作單位所放映之藝文電影。
5. 「阿特銀行」合作單位所舉辦之才藝性課程活動。
6. 「阿特銀行」合作單位所舉辦之夏令營、冬令營活動。

### ●儲幣條件不含以下活動：

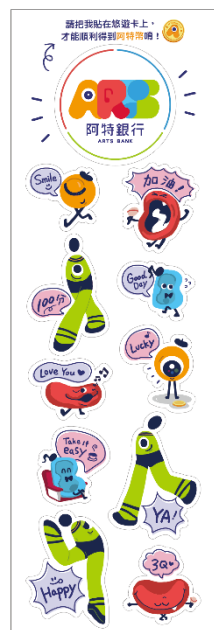
1. 「阿特銀行」合作單位所舉行之展演活動延伸系列商品。
2. 「阿特銀行」合作單位品牌所發行之相關藝文商品。
3. 「阿特銀行」合作單位配合之育藝深遠專案。

# 開戶送好禮

首波推廣期間，透過國小團體註冊成功者，可享「小學生開戶禮」乙份；  
透過網站/APP開戶者，可獲「阿特幣」乙枚。



小學生開戶禮(色鉛筆4支+貼紙乙張)



阿特幣乙枚

# 任務達成好禮

兌換方式：完成任務即可於線上兌換領取\$100現金券，限量15,000份，領完為止。  
好禮兌換如下(兩項好禮擇一)：



## 兩廳院購票優惠金

完成年度任務後，可選擇將金幣兌換為兩廳院購票優惠金。



## 線上現金券

完成年度任務後，可選擇兌換任一連鎖商店之現金券。

※以上資訊僅供參考，兩廳院保有修改或變更好禮品項之權利。

# 好康抽獎

運用吸引民眾之贈品為誘因，鼓勵「阿特銀行」用戶積極參與藝文活動，年度抽獎獎項暫擬如下：

- ✓ 抽獎獎項1. 表演藝術票券
- ✓ 抽獎獎項2. 3C產品
- ✓ 抽獎獎項3. 來回機票



※以上資訊僅供參考，兩廳院保有修改或變更抽獎品項之權利。

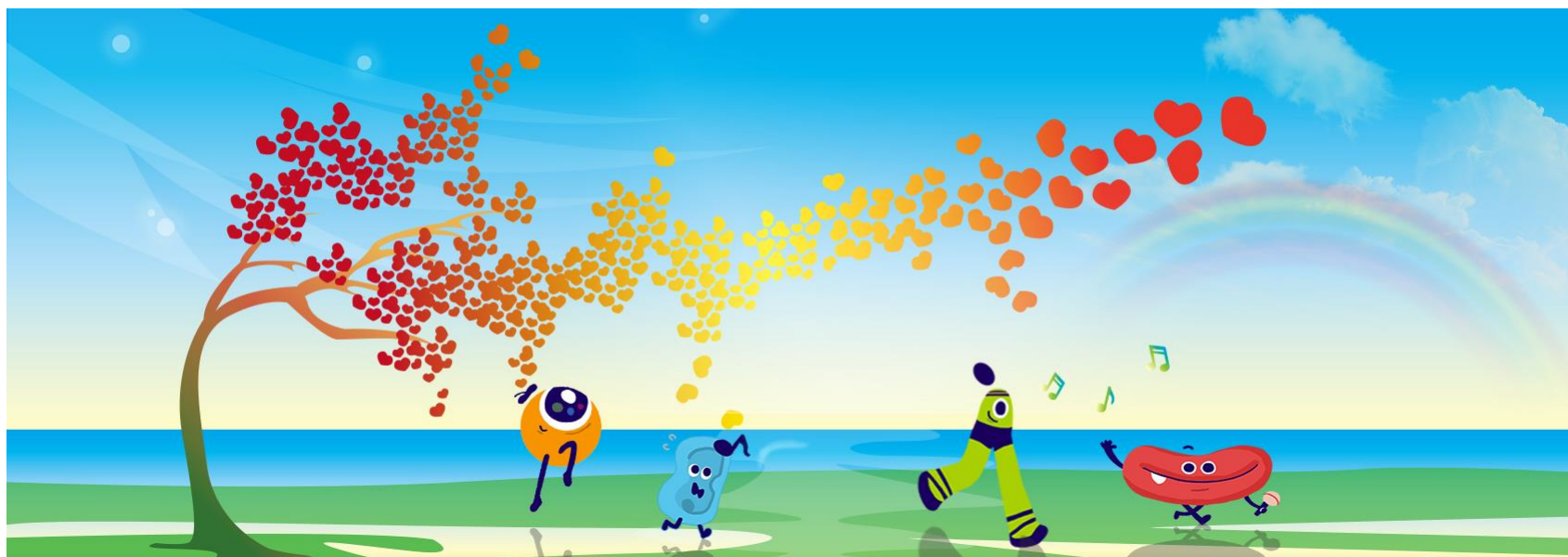
# 公益計畫—讓愛成真

## 計畫目標：

用藝文行動串連愛，「阿特銀行」會員參與藝文同時，同步做公益。集眾人之力，「阿特銀行」會員年度累積超過15,000枚金幣(累積15,000次藝文參與)即啟動「讓愛成真」公益行動。

## 實行方式：

本計畫聘請藝文老師到台灣東部偏鄉共十所學校(5-9年級生)，進行戲劇/舞蹈/音樂課程推廣，讓偏鄉學童有機會感受藝文滋養。





# 如何儲阿特幣

## 現場儲幣



### APP儲幣

- 1 登入「阿特銀行APP」
- 2 點選「我要儲幣」圖示
- 3 掃描合作館所儲幣設備上的QR code



### 悠遊卡/一卡通儲幣

- 1 開戶時請填寫悠遊卡/一卡通卡號
- 2 卡片感應合作館所儲幣設備後方  
(首次靠卡者，須於現場設備輸入身分證字號或悠遊卡/一卡通卡號)

## 線上儲幣



- 1 開戶時請勾選「成為兩廳院售票系統會員」
- 2 凡透過「兩廳院售票系統」購票，系統將自動儲幣

# APP儲幣流程示意



## Step 1.

合作館所登入具防盜機制之平板設備，設備每30秒刷新儲幣QRcode防呆

## Step 2.

民眾開啟App，完成註冊與登入後，使用App主動掃描合作館所設備上的QRcode

## Step 3.

儲幣成功後，將於民眾App上顯示獲得阿特幣與該領域徽章之訊息

# 悠遊卡/一卡通儲幣流程示意



## Step 1.

合作館所登入具防盜機制之平板設備

## Step 2.

民眾先於線上完成註冊，並將卡片靠近設備右邊的後方感應，首次感應者必須輸入身分證字號或卡片號碼做綁定

## Step 3.

儲幣成功後，將於合作館所平板上顯示存入成功之訊息

# ARTS BANK

阿特銀行 — 儲存每一次的藝文旅程



## 官方網站與影片連結

# 網站

---

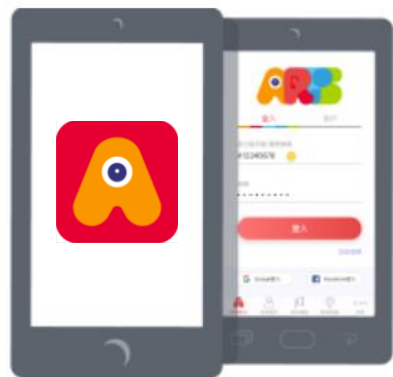


網址

<https://www.artsbank.com.tw/>

# App下載

---



App搜尋「阿特銀行」



下載網址

<https://goo.gl/qwyhLt>

# App頁面展示



儲幣情形



讓愛成真



藝文歷程



阿特情報



夥伴地圖

# 介紹影片及新聞曝光連結

內容	連結
阿特銀行介紹影片	<a href="https://www.artsbank.com.tw/aboutarts/vedio.php">https://www.artsbank.com.tw/aboutarts/vedio.php</a>
文字新聞報導	中央社： <a href="http://www.cna.com.tw/news/acul/201803200227-1.aspx">http://www.cna.com.tw/news/acul/201803200227-1.aspx</a> 自由時報： <a href="http://ent.ltn.com.tw/news/breakingnews/2371565">http://ent.ltn.com.tw/news/breakingnews/2371565</a>
電視新聞報導影片	華視新聞： <a href="https://goo.gl/ZnuxE6">https://goo.gl/ZnuxE6</a>

※[新聞曝光超過20則](#)



# ARTS BANK

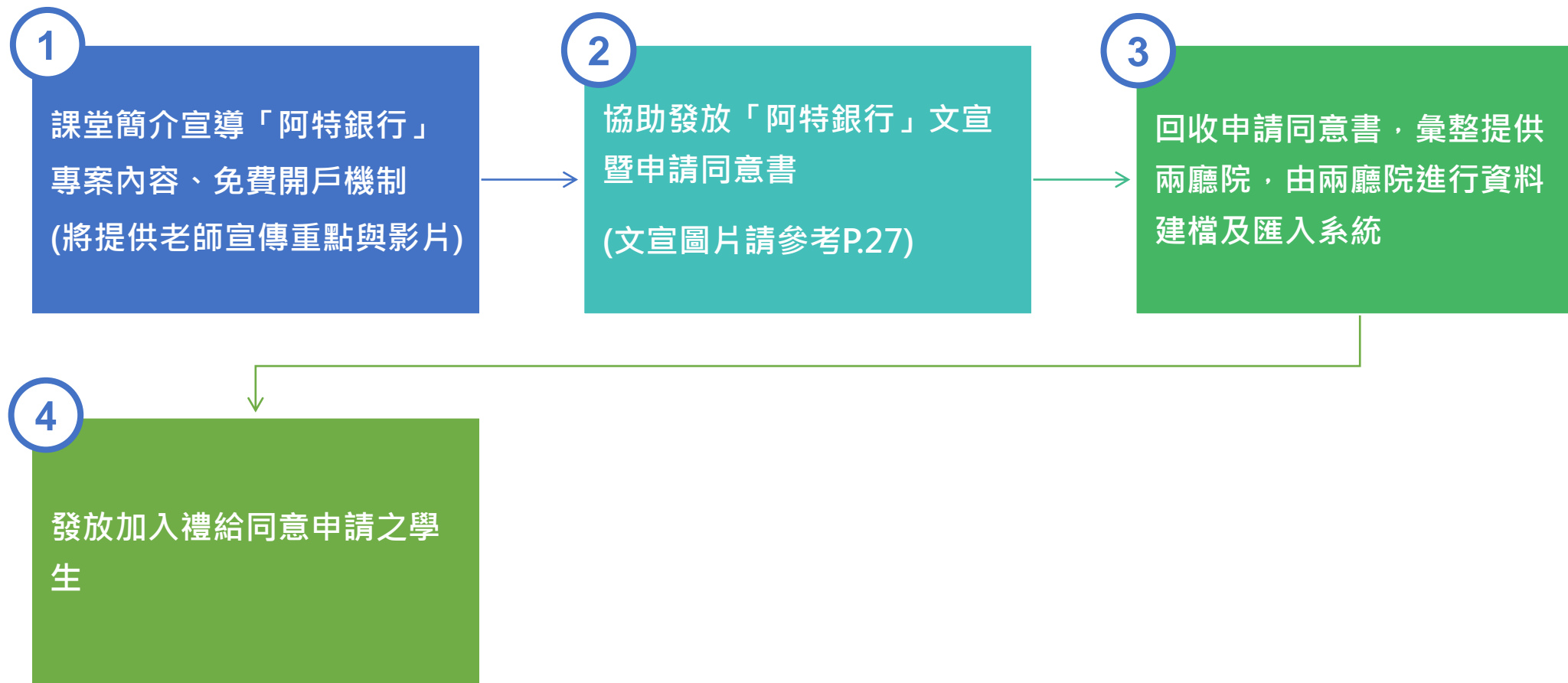
阿特銀行 — 儲存每一次的藝文旅程



## 學校協助事宜

# 學校協助申請SOP

執行重點：本案以便利老師執行及降低負擔為首要考量



# 小學生文宣暨開戶申請書

STEP 1

## 完成開戶



填寫「我要申請開戶」表格，交給學校老師進行團體報名，就可得到阿特銀行專屬開戶禮（送貼紙&色鉛筆組）。

歡迎家長到「阿特銀行」網站上開立個人帳戶，和孩子一起開學藝文課程：[www.artsbank.com.tw](http://www.artsbank.com.tw)

STEP 2

## 開始儲幣



年度任務：集滿3個印章和5枚阿特幣。

- 徵章類別可任選「美術」、「文創及藝文園區」、「表演藝術」、「歷史博物館」、「藝文電影」其中3類。
- 參與5次「阿特幣」的藝文活動即得5枚阿特幣，免費入場的活動也能得到阿特幣。
- 要完成年度任務，徵章及阿特幣兩者缺一不可。

STEP 3

## 任務成功



任務成功：於「阿特銀行」立即兌換購物金100元（贈送15,000份，每人限領一份）

年度抽獎：年底抽香港來回機票、3C產品及藝文票券等次獎

榮譽獎狀：三登徵章中包含「表演藝術類」，即可獲頒「阿特小富翁」榮譽獎狀！

主辦單位保留活動之權利。

### 我要申請開戶

我同意透過學校申請「阿特銀行」帳戶 以下欄位必填

開戶人姓名：	通訊地址：
性別：	聯絡電話：
身分證字號：	悠遊卡號碼： <small>學生持悠遊卡至「阿特夥伴」合作館用，當日參與藝文活動即可持卡感應領取阿特幣。</small>
出生：年 月 日 <small>(西元)</small>	是否同意加入阿特銀行會員系統會員 <input type="checkbox"/> 是 <input type="checkbox"/> 否 <small>同意即表示「同意將個人資料提供給阿特銀行，並與阿特銀行合作，讓阿特銀行透過「阿特夥伴」合作館用，當日參與藝文活動即可持卡感應領取阿特幣。」</small>
就讀學校： 年 班 號	比較喜歡的藝文類別（至少兩項）： <input type="checkbox"/> 美術類 <input type="checkbox"/> 文創及藝文園區類 <input type="checkbox"/> 表演藝術類 <input type="checkbox"/> 歷史博物館類 <input type="checkbox"/> 藝文電影類
E-mail： <small>(請填寫正確電子郵件，請務必正確填寫，才能完成開戶，可讓家長E-mail)</small>	

監護人簽名： \_\_\_\_\_ 關係： \_\_\_\_\_ 電話： \_\_\_\_\_

貼心提醒  
1. 上述資料之個人資料將透過申請「阿特銀行」帳戶用途與家長保管  
2. 上述資料將由學校轉交國家兩廳院進行資料建檔開戶作業，在收到國家兩廳院傳回(E-mail)，並完成開戶後，才開戶成功。  
3. 帳戶開戶後請隨時注意密碼。

2018年 月 日 指導單位： 主辦單位：



## 我要申請開戶

我同意透過學校申請「阿特銀行」帳戶 以下欄位必填

開戶人姓名：	通訊地址：
性別：	聯絡電話：
身分證字號：	悠遊卡號碼： <small>學生持悠遊卡至「阿特夥伴」合作館用，當日參與藝文活動即可持卡感應領取阿特幣。</small>
出生：年 月 日 <small>(西元)</small>	是否同意加入阿特銀行會員系統會員 <input type="checkbox"/> 是 <input type="checkbox"/> 否 <small>同意即表示「同意將個人資料提供給阿特銀行，並與阿特銀行合作，讓阿特銀行透過「阿特夥伴」合作館用，當日參與藝文活動即可持卡感應領取阿特幣。」</small>
就讀學校： 年 班 號	比較喜歡的藝文類別（至少兩項）： <input type="checkbox"/> 美術類 <input type="checkbox"/> 文創及藝文園區類 <input type="checkbox"/> 表演藝術類 <input type="checkbox"/> 歷史博物館類 <input type="checkbox"/> 藝文電影類
E-mail： <small>(請填寫正確電子郵件，請務必正確填寫，才能完成開戶，可讓家長E-mail)</small>	

監護人簽名： \_\_\_\_\_ 關係： \_\_\_\_\_ 電話： \_\_\_\_\_

貼心提醒  
1. 上述資料之個人資料將透過申請「阿特銀行」帳戶用途與家長保管  
2. 上述資料將由學校轉交國家兩廳院進行資料建檔開戶作業，在收到國家兩廳院傳回(E-mail)，並完成開戶後，才開戶成功。  
3. 帳戶開戶後請隨時注意密碼。


2018年 月 日 指導單位： 主辦單位：

### 親愛的家長：

體驗藝文能帶給孩子無限探索、積極行動與奮鬥進力的不同視野，建議您即開始，為孩子種下心中的藝文種子，灌溉、陪伴其成長。

「阿特銀行 Arts Bank」融合藝文體驗、科技樂趣及豐富獎品，讓孩子在看表演、逛美術館、參觀展覽時，利用悠遊卡或APP儲幣方式，參與阿特超級任務，獲得獎品鼓勵。

請鼓勵孩子參與阿特任務，同時為自己開戶，啟動專屬你們的親子藝文旅程！



### 完成開戶後，如何儲幣呢？

#### 現場儲幣

- 「Arts Bank」APP
- 悠遊卡/一卡通  
\*首次開卡儲幣後，請輸入身分證字號或悠遊卡號，完成身份綁定。




#### 線上自動儲幣

透過「兩廳院售票系統」購買藝文票券，系統將自動儲幣囉！



### 尋找阿特夥伴

- 美術類**  
台北當代藝術館、東區美術館、美泰美生活館、  
新北市藝文中心(美藝館)、新藝藝廊、臺北市立美術館
- 文創及藝文園區**  
鹿耳門古堡、奇摩43藝文特區、國立編譯館、  
臺北市藝文中心(演藝廳)、新北市立歷史博物館、  
華山1914文化创意產業園區
- 表演藝術類**  
十三行博物館、中正紀念堂、昇林茶業博物館、國立臺灣博物館、  
國立原住民族博物館、國立臺灣博物館、國立台灣科學教育館、  
國家人權博物館籌備處、淡江古蹟博物館、真合博物館、  
新芳春茶行、錢穆故居、鶯歌陶磁博物館
- 歷史博物館**  
十三行博物館、中正紀念堂、昇林茶業博物館、國立臺灣博物館、  
國立原住民族博物館、國立臺灣博物館、國立台灣科學教育館、  
國家人權博物館籌備處、淡江古蹟博物館、真合博物館、  
新芳春茶行、錢穆故居、鶯歌陶磁博物館
- 藝文電影類**  
光點台北、府中15

以上所有文宣資訊與阿特夥伴持續更新中...

### 小富翁儲幣趣

到阿特銀行開戶，和家人一起看表演、逛展覽、美術館、博物館，得到好多阿特幣，變身阿特小富翁！



指導單位： 主辦單位：

# 計畫聯繫窗口

---

阿特銀行專案團隊 館所聯繫窗口

許玉鑾(小玉)、張瑋玲

(02)3393-9824、(02)3393-9821

[evanshsu@mail.npac-ntch.org](mailto:evanshsu@mail.npac-ntch.org)

[angeline@mail.npac-ntch.org](mailto:angeline@mail.npac-ntch.org)

THANK  
YOU!

