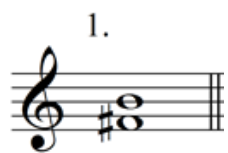


樂理/音樂常識示例

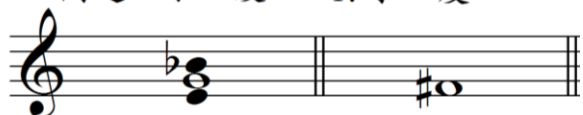
一、音程

(一) 寫出下列音程的完全名稱，例如：大二度



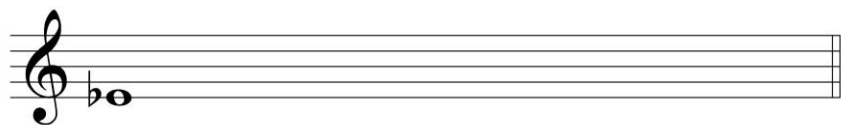
(二) 在指定音上、下方各加一音，使其成為指定音程

例題：小三度 1. 小二度



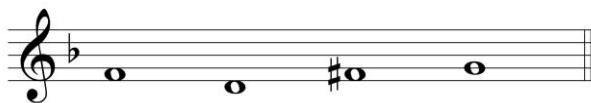
二、音階 以指定音為主音或起音，寫出指定的音階或調式。【須以臨時記號作答】

1. 大音階上行



三、移調【須以正確調號作答】

1. 將下列曲調移低至 E<sup>b</sup> 大調



四、判斷調性 請判斷下列曲調調性，例如：C 大調，a 小調、中國五聲宮調式等。



五、選擇題

1. accel. 的意思是 ① 漸快 ② 漸慢 ③ 漸強 ④ 漸弱

2. 下列何者是臺灣原住民的傳統樂器？ ① 胡琴 ② 月琴 ③ 口簧琴 ④ 烏克麗麗

.....